



学校施設の一般開放

■教室の無料貸し出し

社会教育課社会教育係

学校教育に支障のない範囲で、市民団体の学習・文化活動の場として貸し出しています。
利用方法など詳しくは、市ホームページをご覧ください。

対象 社会教育関係団体として市に登録されている団体、または、市内在住・在勤の5人以上の方で構成する団体で、教育委員会が認めた団体

貸し出し施設と利用日 下の表のとおり

学校名	施設名	曜日	使用区分		
			午前	午後	夜間
拝島第三小学校 <small>問い合わせ 緑会館</small> <small>TEL 541-8799</small>	視聴覚室	月～金	—	—	○
		土・日・祝	○	○	○
	音楽室	月～金	—	—	○
		土・日・祝	○	○	○
	家庭科室	月～金	—	—	○
		土・日・祝	○	○	○
東小学校 <small>問い合わせ 玉川会館</small> <small>TEL 544-3748</small>	多目的教室(和室)	月～金	—	—	○
		土・日・祝	○	○	○
	視聴覚室	月～金	—	—	○
		土・日・祝	○	○	○
中神小学校 <small>問い合わせ 朝日会館</small> <small>TEL 544-7200</small>	家庭科室	月～金	—	—	○
		土・日・祝	○	○	○
	ランチルーム	月～金	—	—	○
		土・日・祝	○	○	○

※使用区分は、午前＝午前9時～正午、午後＝午後1時～5時、夜間＝午後6時～9時です。

■校庭・体育館の一般開放

学校教育課教育総務課施設係

学校教育に支障のない範囲で、市立小・中学校の校庭・体育館を団体などに開放しています。利用状況及び申請は各学校に問い合わせてください。

使用料や使用条件など詳しくは、市ホームページをご覧ください。

対象 市内在住・在勤の5人以上の方で構成する団体で、教育委員会が認めた団体

※社会教育関係団体などは、使用料が免除されます。

申し込み 使用日の1か月～7日前に申請書(市ホームページからダウンロード可)を各学校へ



学校施設の夜間開放

総合スポーツセンター ☎ 544-4151

▶ 校庭の夜間開放

サッカー、ソフトボールなどに利用できます。

時間 午後7時～9時

※年末年始、学校利用時を除きます。

場所 昭和中学校(2面)、つつじが丘小学校(1面)、旧拝島第四小学校(1面)

対象 市内在住・在勤・在学の方で構成する10人以上の団体(要登録)

※18歳未満の方だけで構成する団体は、18歳以上の責任者が必要です。

※雨天などによりグラウンドコンディションが不良の場合は、使用できません。

▶ テニスコートの夜間開放

時間 午後7時～9時

場所 昭和中学校(5面)

対象 市内在住・在勤・在学の方

※18歳未満の方(就労者を除く)は、18歳以上の方の付き添いが必要です。

※雨天などによりグラウンドコンディションが不良の場合は、使用できません。

文化財

アキシマエンス管理課文化財係 ☎ 519-5717

▶ 文化財に対する理解と協力を得るために

- ・郷土資料室の設置(案内図は、12ページを参照)
- ・文化財めぐり・講演会などの開催
- ・市指定文化財の保存と継承のための補助金交付
- ・市指定文化財などの保護、保存、活用
- ・市内にある文化財の資料収集・整理や、埋蔵文化財発掘調査・古文書調査 など

▶ 郷土資料室

最先端のICT技術を駆使した映像コンテンツやアキシマクジラの化石標本などを展示しています(入場無料)。

所在地 つつじが丘3-3-15(アキシマエンス国際交流教養文化棟1階)

開室日時 火～金曜日の午前10時～午後8時、土・日曜日・祝日の午前10時～午後6時

休館日 月曜日(祝日の場合は翌平日)、年末年始、特別整理期間



Akishima City
Photo
Gallery



市民文化祭 手工芸展



市民文化祭 美術展

市民会館・公民館

音楽・演劇などを鑑賞したり公演したりするFOSTERホール(市民会館)大ホールと、学習・文化活動に活用できる公民館(小ホール、会議室など)の複合施設です。

利用方法など詳しくは、市ホームページをご覧ください。

地図 41ページ参照

電話番号 **546-1711**

ファックス **546-9656**

開館時間 午前9時～午後10時

休館日 火曜日(祝日の場合は翌平日)、年末年始
※施設設備保守点検のため臨時休館することがあります。

FOSTERホール(市民会館)大ホール

市民会館 ☎ **546-1711**

市民文化の拠点として、市民の皆さんに質の高い文化芸術を鑑賞・創造する機会を提供するとともに、市民の文化活動や集会の場として利用されています。

公民館

公民館 ☎ **544-1407**

市民の皆さんの学習文化活動のための社会教育施設です。講座や講演会などの主催事業の実施、グループ・団体活動への会場や印刷機などの提供、視聴覚機材の貸し出しなど、社会教育活動の身近な拠点として、多くの方に利用されています。

小ホールをはじめとする施設のほか、市民交流ロビー、ギャラリー、軽食・喫茶室、団体活動室、印刷室などを利用できます。

▶ 気軽に学び合える機会の提供

- ・家庭教育セミナー、市民大学、男女共同参画セミナー、社会文化セミナーなどの市民講座の開催
- ・市立会館など身近な場所で学び合う地域公民館事業の開催
- ・市民の皆さんが企画・運営する自主企画事業の開催
- ・「障害のある青年の交流講座」の開催

▶ 自主的な団体活動の援助と交流の促進

- ・視聴覚教材・図書資料の貸し出し
- ・団体の活動に関する相談
- ・市民文化祭の開催
- ・公民館まつりの開催

市立会館

市内に11館あり、文化・軽スポーツ・レクリエーション活動の場などとして利用できます。

利用方法など詳しくは、市ホームページをご覧ください。

対象 市内在住・在勤・在学の方で構成され、営利を目的としないグループやサークルなどの団体

※学習室は、個人利用のみです。

地図・電話番号 41・42ページ参照

開館時間

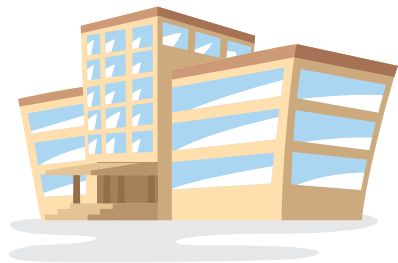
- ・月曜日(休館日を除く)、祝日、月曜日が祝日のときの翌火曜日＝午前9時～午後5時
- ・火～日曜日＝午前9時～午後10時

休館日

- ・福島会館、大神会館、昭和会館、やまのかみ会館、富士見会館＝第2月曜日、年末年始
- ・玉川会館、朝日会館、堀向会館、緑会館、拝島会館、武蔵野会館＝第4月曜日、年末年始

利用区分

利用区分	利用時間
①	午前9時～正午
②	午後1時～3時
③	午後3時～5時
④	午後5時～7時
⑤	午後7時～10時



市民図書館

市民図書館 TEL 543-1523

本のほかに雑誌、CD、カセットテープ、紙芝居、地図などがあります。

市民図書館

資料探しのお手伝いをするレファレンスコーナー、学習席やグループ学習室もあります。

地図 41ページ参照

もくせい号(移動図書館)

市内13か所で月2回隔週(第1・第3木曜日、第5週は運休)で巡回し、本の貸し出しサービスを行っています。また、東中神駅南口ロータリーステーションで、返却、予約本の受け取り、リクエストの受け付けを行っています。利用するときは貸出券をお持ちください。

※雨天の場合は、中止です。

※本の貸し出し期間は4週間です(雑誌は2週間)。

開館時間

下の表のとおりです。

市民図書館の開館時間

曜日	市民図書館	昭加分館・緑分館・やまのかみ分室	玉川会館内臨時窓口
火曜日	午前10時～午後8時	午前10時～午後6時	午前10時～午後5時
水曜日			
木曜日		正午～午後6時	
金曜日	午前10時～午後6時	午前10時～午後6時	
土曜日			
日曜日		午前10時～午後5時	
祝日			

※もくせい号の巡回場所・日時など詳しくは、市民図書館へ問い合わせるか、市民図書館ホームページ<https://www.library.akishima.tokyo.jp/>をご覧ください。

休館日

- ・月曜日(祝日の場合は翌日)
- ・年末年始(12月29日～1月4日)
- ・特別整理期間(15日以内)

図書の貸し出しと返却

本を借りるには

初めて本などを借りるときは登録が必要です。健康保険証や運転免許証など、氏名・住所の確認ができるものをお持ちください。貸出券を発行します。貸出券はSuicaなどとも連携することができます。

対象 市内在住・在勤・在学の方

貸し出し冊数・期間 ()内は借りられる点数

- ・図書、雑誌、紙芝居(読みさける範囲) = 21日間
- ・カセットテープ、CD(各3点以内) = 7日間

※雑誌の新刊号は、市民図書館では貸し出しません。分館・分室では2日間貸し出します。

資料を探すには

図書館の資料は背に記号ラベルをつけ、分類別に並べています。OPAC(館内利用者検索端末)を利用して、市民図書館、分館・分室、もくせい号の所蔵資料の検索・予約ができます。

ホームページ

蔵書検索・予約などができます。予約にはパスワードの登録が必要です。貸出券を持って、市民図書館、分館・分室で登録手続きをしてください。

URL <https://www.library.akishima.tokyo.jp/>

本を返却するには

市民図書館、分館・分室、もくせい号の返却カウンターで返却してください(貸出券は不要)。市内の返却ポストであればどこでも返却できます。また、朝日町高齢者福祉センター、松原町高齢者福祉センター、福島会館、富士見会館、玉川会館、朝日会館、武蔵野会館、みほり体育館の窓口でも返却できます。

返却ポスト設置場所 市民図書館、分館・分室、市役所、あいぼく、FOSTERホール(市民会館)・公民館、堀向会館、拝島会館、大神会館、JR拝島駅、JR昭島駅、JR中神駅、JR東中神駅、JR西立川駅



Akishima City
Photo
Gallery



昭島市民くじら祭



産業まつり ステージ

◎さまざまな図書サービス

▶ リクエストサービス

読みたい本、雑誌、CDなどが見あたらないときは、リクエストカードに記入して職員に渡してください。貸し出されている場合は返却された後に、所蔵していないときは購入または他の図書館(国立国会図書館や都立図書館、近隣市の図書館など)から借用して提供します。

用意ができましたら、はがきや電話、電子メールで連絡します。

※状況により用意ができるまで日数がかかる場合があります。

※雑誌の最新号はリクエストできません。

※CD・カセットは図書館所蔵のものに限ります。

▶ 団体貸し出し

市内の団体・事業所などに、6週間100冊の範囲内で、図書を貸し出します(分館・分室でも受け付け)。

▶ 子どもたちに

絵本、ものがたり、趣味や知識の本、紙芝居、児童用の百科事典などがそろっています。子どもの読書、本に関する相談もお気軽にお尋ねください。

また、子どもの読書活動を推進するため、絵本の読み聞かせや紙芝居などをする「おはなし会」を開催しています。

▶ 電子書籍サービス

インターネットを通じて、市民図書館の電子書籍を閲覧出来るサービスです。

昭島市にお住まいで、貸出券をお持ちの方がご利用できます。

URL <https://web.d-library.jp/akishima/g0101/top/>

▶ 市民図書館でのサービス

インターネット・オンラインデータベースコーナー

市民図書館2階では、インターネット、オンラインデータベース、国立国会図書館デジタルコレクション、歴史的音源の検索・閲覧ができます(無料/1時間以内)。

コピーサービス

著作権法の範囲内で有料でコピーができます。ただし、図書館の所蔵資料に限ります。

地域資料コーナー

昭島をはじめ、多摩・東京の歴史・民俗・自然に関する図書、雑誌、パンフレットや行政資料があります。また、市民の方による著書やミニコミ誌なども収集しています。

レファレンス(調べもの相談)サービス

辞典・年鑑・白書などの参考資料や、昭島市・東京都などの行政資料も所蔵しています。資料探しのお手伝いもしますので、お気軽に職員にお尋ねください。電子メールや電話、手紙でも問い合わせいただけます。

障害のある方に(要登録)

- デイジー(CD)やカセットテープの録音図書の貸し出し=28日間(要予約)
- 対面朗読(図書館や自宅などで職員や登録朗読者が本を読む)=1回2時間まで(要予約)

小さい字の読みにくい方に

1階大活字本コーナーに大きい活字本を設置しています。また、音声読み上げ機能付きの拡大読書器も設置しています。

ティーンズコーナー

中学・高校生の世代向けの図書をそろえたコーナーです。

視聴覚コーナー

映画などのDVDを楽しむことができます(館外への貸し出しは不可)。



Akishima City
Photo
Gallery



いきいき健康フェスティバル



環境緑花フェスティバル

立川市・福生市・武蔵村山市・あきる野市の図書館も利用できます

昭島市は、立川市・福生市・武蔵村山市・あきる野市と図書館の相互利用協定を結んでいます。昭島市にお住まいの方は、4市の図書館を利用できます。

各市の図書館とも、昭島市民図書館の貸出券では図書資料を借りることはできません。登録方法や利用方法など詳しくは、各市図書館へ問い合わせてください。

アキシマエンス

市民図書館 TEL 543-1523

シアター、会議室、体育館などがあり、市民活動の場として利用できます。

利用方法など詳しくは、アキシマエンスホームページをご覧ください。

地図 12ページ参照

電話番号 543-1523

開館時間 午前9時～午後9時

※シアター、講習・研修室は午後10時までです。

休館日 年末年始

スポーツ・レクリエーション

スポーツ振興課(総合スポーツセンター内)

TEL 544-4152

市民の皆さんが生涯を通して健康で明るい生活を営めるよう、スポーツ・レクリエーションに親しむ機会を提供しています。

- ・市民体育大会、新春駅伝競走大会などの開催
- ・市民健康づくり歩け歩け運動の開催
- ・市民スポーツ・レクリエーションフェスティバルの開催



Akishima City
Photo
Gallery



あきしま郷土芸能まつり



産業まつり

総合スポーツセンター

総合スポーツセンター ☎ 544-4151

体育室、研修室、柔道場、剣道場、弓道場、屋内温水プール、トレーニングルーム、軽体操室、レストランがあります。

バレーボール、バスケットボール、バドミントン、卓球、フットサル、スポーツクライミング、水泳など各種スポーツが楽しめます。また、個人開放や体力・スポーツ相談なども行っています。

利用方法など詳しくは、市ホームページをご覧ください。

地図 41ページ参照

電話番号 544-4151

開館時間 午前9時～午後10時

休館日 第1・第3月曜日(祝日の場合は翌日)、年末年始

▶ 各種スポーツ・レクリエーション教室

詳しくは、問い合わせてください。

▶ 体力・スポーツ相談

大学教授などが相談に応じます(事前に要申込)。

時間 午前10時～午後3時45分

※月2回、日曜日に実施しています。日程など詳しくは、問い合わせてください。

場所 体力・スポーツ相談室(トレーニングルーム内)

対象 15歳以上の方(中学生を除く)

▶ クライミング開放デー(個人利用)

日時 第1・第3土曜日の午後3時～6時

※教室修了証、施設利用資格認定証所有者は午後2時30分から、その他の方は午後3時から受け付けます。

対象 小学生以上の方

参加費(保険料含む)

- ・一般=500円
- ・小・中学生=350円

▶ 個人開放デー

日時 第1・第3土曜日(時間・種目は下の表のとおり)

※参加は、当日受け付けます。

利用料

- ・一般=300円
- ・小・中学生=150円

▼ 総合スポーツセンター個人開放

時間区分	種目
午前9時～正午	卓球、バドミントン、バスケットボール(半面)
正午～午後3時	
午後3時～6時	卓球、バドミントン
午後6時～9時	

▶ 初心者水泳ワンポイントアドバイス

日時・対象 第2・第4月曜日、木曜日(祝日、7月1日～8月31日を除く)

- ・午後1時5分～1時50分=泳げるようになりたい方
- ・午後2時5分～2時50分=上達したい方

※参加は、当日受け付けます。

参加費 屋内温水プール使用料に含む

▶ 水中ウォーキングワンポイントアドバイス

日時 第2・第4・第5月曜日の午前11時5分～11時30分(祝日と7月1日～8月31日を除く)

※参加は、当日受け付けます。

参加費 屋内温水プール使用料に含む



Akishima City
Photo
Gallery



初日の出



多摩川 白鳥

みほり体育館

市民のふれあい、スポーツ・レクリエーションの場として利用できます。なお、駐車場は台数に限りがあるため、なるべく自転車などの交通手段をご利用ください。

利用方法など詳しくは、市ホームページをご覧ください。

地図 41ページ参照

電話番号 **543-5188**

開館時間 午前9時～午後9時

休館日 月曜日(祝日の場合は翌日)、年末年始

運動施設の貸し出し

総合スポーツセンター ☎ **544-4151**

スポーツを行うチームなどに、昭和公園、多摩川緑地くじら運動公園、大神公園、美ノ宮公園のスポーツ施設を貸し出しています。なお、無料施設及び昭和公園テニスコートの貸し出しは、市内在住・在勤・在学の方に限ります。

利用方法など詳しくは、市ホームページをご覧ください。

施設

野球場(9面)、ソフトボール場(5面)、テニスコート(12面)、サッカー場(4面)、陸上競技場(1面)

利用回数

- 日曜日、祝日＝月1回まで
- ※テニスコート、美ノ宮公園は、土曜日も含め月2回までです。
- 土曜日＝月2回まで
- ※S&D 昭島スタジアム(昭島市民球場)、陸上競技場は月1回までです。
- 月～金曜日＝月4回まで

▶ 駐車場

台数に限りがあるため、なるべく自転車などの交通手段をご利用ください。なお、美ノ宮公園には、駐車場はありません。

昭和公園立体駐車場

収容台数 167台(うち障害者用駐車場5台)

利用時間 午前8時30分～午後10時

大神公園・多摩川緑地くじら運動公園駐車場

利用時間

- 3月～11月の平日＝午前7時40分～午後6時50分
- 3月～11月の土・日曜日、祝日＝午前5時40分～午後6時50分
- 12月～2月＝午前7時40分～午後5時50分

公園

管理課公園管理係(昭和公園管理事務所内)

☎ **541-0046**

都市公園が42園、児童遊園が49園、その他の公園などが2か所あります。皆さんの憩いの場としてご利用ください。



Akishima City
Photo
Gallery



JR 拝島駅



あきしま福祉作業所