



ガスっていいね!暮らしを彩る昭島ガス



ガスも



電気も 昭島ガス



昭島ガス株式会社

昭島市もくせいの杜1-1-1

TEL:042-546-1111 FAX:042-546-6196

昭島市 市民便利帳

令和6年(2024年)1月発行



情報ツール

昭島市ガイド

防災ガイド

Aバス、公共施設マップ

市の施設・組織

転入・転出のときは

戸籍、住民登録、税金、年金、保険

市民参加

ごみ、水道・下水道、環境

くらし

健康

子ども

高齢者

福祉

生涯学習

急病、防犯、葬祭ほか

相談

テレホンガイド

さくいん

生活ガイド

昭島市×株式会社サイネックス



昭島市役所

〒196-8511 東京都昭島市田中町1-17-1

開庁日 平日午前8時30分～午後5時15分

TEL 042-544-5111(代表) FAX 042-546-5496

市公式ホームページ



市公式SNS



立川 ART レディースクリニック

Tachikawa ART Ladies clinic

Tachikawa ART Ladies Clinic

婦人科 (不妊治療、生殖医療)

各種保険取扱

子どもの頃に、いとこと一緒に遊んで、育てていただいた昭島市に医療で貢献できるように力を尽くしていきます。よろしくお願いたします。



院長・医学博士 右島富士男

北里大学医療系研究科大学院卒業 医学博士
日本産科婦人科学会認定産婦人科専門医
元北里大学医学部産婦人科専任講師
スタンフォード大学医学部産婦人科研修室講師
ノースウエスタン大学医学部産婦人科研修室講師



一つでも多くの家族が幸せであると、実感できる医療を提供することをモットーにしています。

- 不妊治療
- 不育症
- 生殖医療
- 漢方処方



キレイで落ち着いた待合室です♪

立川市曙町 2-8-29 村野ビル 4F

診療時間	月	火	水	木	金	土	日
9:00~12:30	●	●	●	/	●	●	/
14:30~19:00	●	●	●	/	●	●	/

※受付は30分前より行っております。※祝日はお休みとなります。

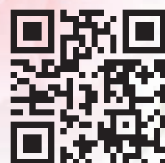
042-527-1124

初診の方はお電話での受付となります。

ホームページはこちら

SEARCH 立川ARTレディースクリニック 検索

<https://www.tachikawa-artlc.jp>



これからもこの街で豊かな夢を創造する

扶桑建設グループ

<http://www.tokyo-fuso.jp/>



情報と技術で
企画から運営までサポート
扶桑建設(株)

- 本 社
☎042-544-5565
昭島市昭和町1-13-10
- 立川営業所
☎042-527-3600
立川市曙町2-35-2
A-ONEビル5F
- 狭山営業所
☎04-2956-5501
埼玉県狭山市南入曾517-1
栗原ビル201号

賃貸住宅の収益の最大化を図り
安定経営を徹底サポート
扶桑管理サービス(株)

- 本 社
☎042-545-5544
昭島市昭和町1-13-10
- アパマンショップ昭島駅前店
☎042-549-1777
昭島市昭和町5-10-17
第二渋谷ビル2階
- アパマンショップ福生店
☎042-513-5781
福生市東町2-1
五十番ビル2階

地域に密着して高齢化社会を
様々な角度から支えます



扶桑建設の
屋内型ランクルーム

ベンリースペース

青梅・福生・武蔵村山は

不動産部までお問い合わせ下さい

☎0120-007-738

■ パステルライフ昭島

・サービス付き高齢者向け住宅
☎042-519-4165
昭島市緑町3-5-8

■ ふそうケアセンター昭島

・デイサービス
☎042-519-4175
昭島市緑町3-5-8

■ ふそうケアサービス

・訪問介護事業所
☎042-500-2588
・居宅介護支援事業所
☎042-549-0960
昭島市緑町3-5-8