

令和4年度

# 事務報告書

(令和4年4月～令和5年3月)

昭島市

## 令和4年度 事務報告書の作成に当たって

1 この事務報告書は、地方自治法（昭和22年法律第67号）第233条第5項の規定に基づき、令和4年度における各部門の主要な施策の成果を説明する資料として作成しました。

2 この事務報告書は、次により編集しました。

(1) 掲載した事務事業は、令和4年4月1日から令和5年3月31日までに実施されたものです。

(2) 内容現在月日の必要な事務事業については、期日を明示し掲載しました。

(3) 一般会計及び各特別会計ごとに予算の区分に従って編集しました。

(4) 決算額が0円の経費については、掲載を省略しました。

(5) 表において記載内容から単位が読み取れると判断されるものは、単位の記載を省略しました。

3 見出しの記載は次のとおりです。

<b>1. 1. 1. 001 ○○○○○○費 (△△△課)</b>	<b>●●●●●●●●円</b>
(款) (項) (目) (事業コード) (事業名) (主管課)	(決算額)

4 この事務報告書は、再生紙を使用して作成しました。



## 目 次

### 市の概要

昭島市概要	9
昭島市組織機構図	12

### 決算の概要

第1 各会計決算総括表（水道事業会計及び下水道事業会計を除く。）	
会計別決算状況	20
第2 一般会計決算状況	
1 決算の特徴について	25
2 主要な施策について	27
3 歳入歳出決算額の状況	36
4 市税決算額の状況	38
5 予算執行状況	40
6 歳出予算節別執行状況	44
7 市債一覧表	46
8 市債現在高の状況	47
9 積立基金内訳	48
第3 新型コロナウイルス感染症対策事業等	
主な新型コロナウイルス感染症対策事業及び物価高騰対策事業	51

### 一般会計款別事務事業の執行状況

※ 予算の補正状況及び款別補正内訳は、総務管理費で説明

<b>第1款 議会費</b>	
第1項 議会費	61
<b>第2款 総務費</b>	
第1項 総務管理費	71
（予算の補正状況）	101
（款別補正内訳）	102
第2項 徴税費	134
第3項 戸籍住民基本台帳費	148
第4項 選挙費	156
第5項 統計調査費	160
第6項 監査委員費	161
<b>第3款 民生費</b>	
第1項 社会福祉費	165
第2項 児童福祉費	190
第3項 生活保護費	215
<b>第4款 衛生費</b>	
第1項 保健衛生費	221
第2項 清掃費	247
<b>第5款 労働費</b>	
第1項 労働諸費	257
<b>第6款 農林費</b>	
第1項 農業費	261
<b>第7款 商工費</b>	
第1項 商工費	269
<b>第8款 土木費</b>	
第1項 土木管理費	277
第2項 道路橋りょう費	277
第3項 都市計画費	282
第4項 住宅費	291

<b>第9款 消 防 費</b>	
第1項 消 防 費	297
<b>第10款 教 育 費</b>	
第1項 教 育 総 務 費	307
第2項 小 学 校 費	320
第3項 中 学 校 費	341
第4項 社 会 教 育 費	358
第5項 保 健 体 育 費	379
<b>第12款 公 債 費</b>	
第1項 公 債 費	401

**資 料**

普通会計財政状況	
令和4年度決算状況	406

**特別会計款別事務事業の執行状況**

<b>第1 国民健康保険特別会計</b>	
I 予 算 の 補 正 状 況	413
II 款 別 補 正 内 訳	413
III 款別事務事業の執行状況	
<b>第1款 総 務 費</b>	
第1項 総 務 管 理 費	414
第2項 徴 税 費	415
<b>第2款 保 険 給 付 費</b>	
第1項 療 養 諸 費	418
第2項 高 額 療 養 費	419
第3項 移 送 費	419
第4項 出 産 育 児 諸 費	420
第5項 葬 祭 費	420
第6項 結核・精神医療給付金	420
第7項 傷 病 手 当 金	420
<b>第3款 国民健康保険事業費納付金</b>	
第1項 医 療 給 付 費 分	420
第2項 後期高齢者支援金等分	420
第3項 介 護 納 付 金 分	420
<b>第4款 共 同 事 業 拠 出 金</b>	
第1項 共 同 事 業 拠 出 金	420
<b>第5款 保 健 事 業 費</b>	
第1項 保 健 事 業 費	421
第2項 特定健康診査等事業費	422
<b>第6款 基 金 積 立 金</b>	
第1項 基 金 積 立 金	422
<b>第8款 諸 支 出 金</b>	
第1項 償 還 金 及 び 還 付 金	422

<b>第2 介護保険特別会計</b>		
<b>I 予算の補正状況</b>	.....	425
<b>II 款別補正内訳</b>	.....	425
<b>III 款別事務事業の執行状況</b>		
<b>第1款 総務費</b>		
第1項 総務管理費	.....	426
第2項 徴収費	.....	426
第3項 介護認定審査会費	.....	427
第4項 介護保険推進協議会費	.....	428
<b>第2款 保険給付費</b>		
第1項 介護サービス費	.....	429
第2項 介護予防サービス費	.....	430
第3項 高額介護サービス費	.....	431
第4項 その他諸費	.....	432
第5項 特定入所者介護サービス等費	.....	432
<b>第4款 地域支援事業費</b>		
第1項 介護予防・生活支援サービス事業費	.....	432
第2項 高額介護予防サービス費相当事業費	.....	433
第3項 一般介護予防事業費	.....	433
第4項 包括的支援事業・任意事業費	.....	433
第5項 その他諸費	.....	434
<b>第5款 基金積立金</b>		
第1項 基金積立金	.....	434
<b>第7款 諸支出金</b>		
第1項 償還金及び還付加算金	.....	434
第2項 繰出金	.....	435
第3項 特例給付費	.....	435
<b>第3 後期高齢者医療特別会計</b>		
<b>I 予算の補正状況</b>	.....	439
<b>II 款別補正内訳</b>	.....	439
<b>III 款別事務事業の執行状況</b>		
<b>第1款 総務費</b>		
第1項 総務管理費	.....	440
第2項 徴収費	.....	440
<b>第2款 広域連合納付金</b>		
第1項 広域連合納付金	.....	440
<b>第3款 保健等事業費</b>		
第1項 保健事業費	.....	441
第2項 葬祭費	.....	441
<b>第4款 諸支出金</b>		
第1項 償還金及び還付加算金	.....	441
第2項 繰出金	.....	441

<b>第4 中神土地区画整理事業特別会計</b>	
<b>I 予算の補正状況</b> .....	445
<b>II 款別補正内訳</b> .....	445
<b>III 款別事務事業の執行状況</b>	
<b>第1款 総務費</b>	
第1項 総務管理費 .....	446
<b>第2款 事業費</b>	
第1項 調査設計費 .....	447
第2項 工事費 .....	448
第3項 事業用地取得費 .....	448
第4項 補償費 .....	448
<b>第4款 諸支出金</b>	
第1項 繰出金 .....	448

**参 考**

<b>第1 水道事業会計</b>	
(地方公営企業法(昭和27年法律第292号)の適用を受ける地方公営企業)	
<b>I 予算の補正状況</b> .....	451
<b>II 事務事業の執行状況</b>	
<b>1 収益的支出</b>	
<b>第1款 事業費</b>	
第1項 営業費用 .....	452
第2項 営業外費用 .....	458
<b>2 資本的支出</b>	
<b>第1款 資本的支出</b>	
第1項 建設改良費 .....	458
<b>第2 下水道事業会計</b>	
(地方公営企業法の財務規定等の適用を受ける事業)	
<b>I 予算の補正状況</b> .....	465
<b>II 事務事業の執行状況</b>	
<b>1 収益的支出</b>	
<b>第1款 事業費</b>	
第1項 営業費用 .....	466
第2項 営業外費用 .....	469
<b>2 資本的支出</b>	
<b>第1款 資本的支出</b>	
第1項 建設改良費 .....	470
第2項 企業債償還金 .....	472
第3項 投資その他資産 .....	473

# 市の概要





## 昭 島 市 概 要

### 1 市役所の位置

東 経	139度21分24秒
北 緯	35度42分09秒
海 抜	99.43メートル

### 2 最東及び最西の経度並びに最南及び最北の緯度

最 東	東経139度24分06秒
最 西	東経139度20分05秒
最 南	北緯 35度41分17秒
最 北	北緯 35度43分23秒

### 3 面 積

17.34平方キロメートル

### 4 周 囲

19.58キロメートル

### 5 広 が り

東 西	6.06キロメートル
南 北	3.88キロメートル

### 6 海 抜

最 高	170.72メートル (拝島町六丁目 (乙) 60番地)
最 低	76.68メートル (郷地町三丁目3番地先)

(最低については、河川部分を除く。)

### 7 世帯と人口

(令和5年3月31日現在)

区 分	世 帯 数	人 口		
		男	女	合 計
住 民 登 録	56,423	56,746	57,533	114,279

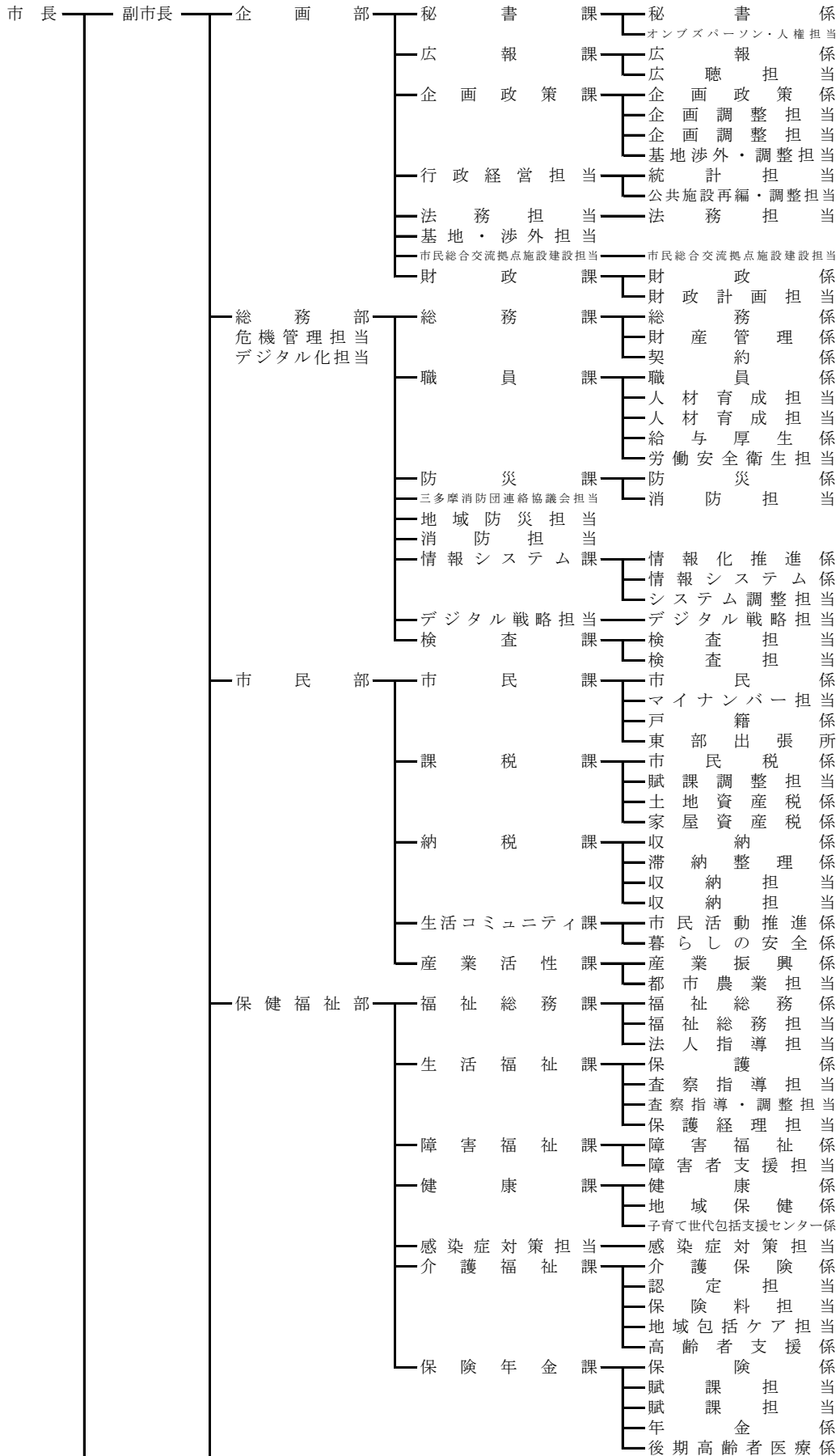
## 8 主な事務所等の位置

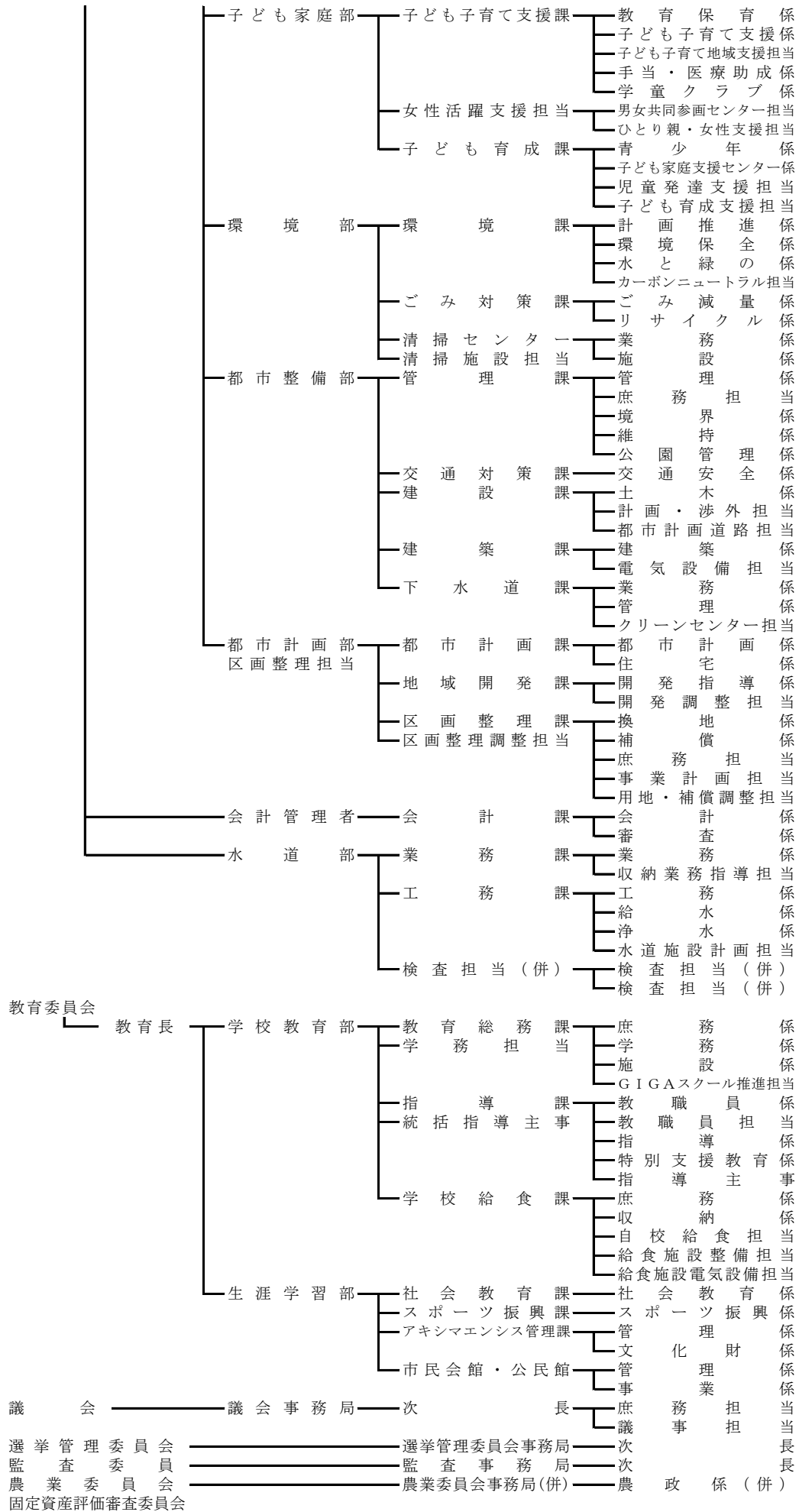
(令和5年3月31日現在)

名 称	位 置
市 役 所	田中町一丁目17番1号
教 育 委 員 会	田中町一丁目17番1号
東 部 出 張 所	玉川町三丁目10番15号
アキシマエシス	つつじが丘三丁目3番15号
勤労商工市民センター	昭和町三丁目10番2号
保健福祉センター	昭和町四丁目7番1号
清 掃 セ ン タ ー	田中町四丁目3番14号
ク リ ー ン セ ン タ ー	郷地町三丁目3番1号
環境コミュニケーションセンター	美堀町三丁目8番1号
管 理 課 維 持 係	拝島町五丁目6番30号
管 理 課 公 園 管 理 係	東町五丁目11番43号
土 地 区 画 整 理 事 務 所	中神町1136番地16
水 道 部	朝日町四丁目23番28号
学 校 給 食 共 同 調 理 場	東町二丁目2番29号
市 民 会 館 ・ 公 民 館	つつじが丘三丁目7番7号
市 民 図 書 館	つつじが丘三丁目3番15号
市 民 図 書 館 昭 和 分 館	松原町一丁目2番25号
市 民 図 書 館 緑 分 館	緑町四丁目13番26号
市 民 図 書 館 や ま の か み 分 室	拝島町三丁目10番3号
教 育 相 談 室	つつじが丘三丁目3番15号
教育支援室（もくせい教室）	つつじが丘三丁目3番15号
教育支援室（たまがわ教室）	つつじが丘三丁目3番15号
東 小 学 校	東町二丁目2番18号
共 成 小 学 校	郷地町二丁目6番1号
富 士 見 丘 小 学 校	福島町890番地
武 蔵 野 小 学 校	武蔵野二丁目3番1号
玉 川 小 学 校	福島町二丁目8番1号
中 神 小 学 校	朝日町五丁目8番5号
つ つ じ が 丘 小 学 校	つつじが丘二丁目1番30号
光 華 小 学 校	昭和町四丁目5番13号
成 隣 小 学 校	大神町四丁目4番1号
田 中 小 学 校	田中町三丁目4番1号
拝 島 第 一 小 学 校	拝島町一丁目14番14号
拝 島 第 二 小 学 校	拝島町3927番地2
拝 島 第 三 小 学 校	松原町三丁目12番15号
昭 和 中 学 校	東町二丁目6番22号
福 島 中 学 校	福島町三丁目20番1号
瑞 雲 中 学 校	つつじが丘二丁目2番6号
清 泉 中 学 校	宮沢町一丁目9番1号
拝 島 中 学 校	緑町二丁目2番12号
多 摩 辺 中 学 校	拝島町四丁目6番30号
福 島 会 館	福島町一丁目19番1号
玉 川 会 館	玉川町三丁目10番15号
朝 日 会 館	朝日町五丁目6番20号
あ き し ま 会 館	つつじが丘三丁目7番7号（昭島市民会館内）

堀 向 会 館	美堀町二丁目 6 番11号
大 神 会 館	大神町三丁目10番 5 号
昭 和 会 館	松原町一丁目 2 番25号
緑 会 館	緑町四丁目13番26号
拝 島 会 館	拝島町二丁目 4 番13号
や ま の か み 会 館	拝島町三丁目10番 3 号
武 蔵 野 会 館	中神町1172番地 1
富 士 見 会 館	中神町1282番地
総合スポーツセンター	東町五丁目13番 1 号
み ほ り 体 育 館	美堀町四丁目20番 1 号
児 童 セ ン タ ー	つつじが丘二丁目 3 番21号
市 民 交 流 セ ン タ ー	玉川町四丁目 9 番22号
松原町コミュニティセンター	松原町一丁目 3 番10号
子ども家庭支援センター	つつじが丘三丁目 3 番15号
東 学 童 ク ラ ブ	東町二丁目 2 番18号
福 島 学 童 ク ラ ブ	郷地町二丁目 6 番 2 号
第二武蔵野学童クラブ	武蔵野二丁目 3 番 1 号
武 蔵 野 学 童 ク ラ ブ	武蔵野二丁目 3 番 2 号
玉 川 学 童 ク ラ ブ	福島町二丁目 8 番 1 号
第二玉川学童クラブ	福島町二丁目 8 番 1 号
中 神 学 童 ク ラ ブ	朝日町四丁目 5 番 9 号
第二中神学童クラブ	朝日町五丁目 8 番 5 号
つつじが丘学童クラブ	つつじが丘二丁目 1 番 9 号
昭 和 学 童 ク ラ ブ	昭和町四丁目 5 番13号
第二昭和学童クラブ	上川原町一丁目10番18号
大 神 学 童 ク ラ ブ	大神町四丁目18番14号
拝島第三学童クラブ	松原町三丁目12番15号
田 中 学 童 ク ラ ブ	田中町三丁目 5 番17号
緑 学 童 ク ラ ブ	緑町四丁目13番26号
拝島第一学童クラブ	拝島町一丁目14番14号
拝島西部学童クラブ	拝島町二丁目 4 番13号
富 士 見 学 童 ク ラ ブ	福島町890番地
拝島第二学童クラブ	拝島町3927番地 2
美 堀 学 童 ク ラ ブ	拝島町3927番地 2
朝日町高齢者福祉センター	朝日町四丁目 5 番 9 号
松原町高齢者福祉センター	松原町一丁目13番 3 号
拝島町高齢者福祉センター	拝島町三丁目10番 4 号
男女共同参画センター	つつじが丘三丁目 3 番15号
郷 土 資 料 室	つつじが丘三丁目 3 番15号
青 少 年 交 流 セ ン タ ー	昭和町一丁目 6 番11号
中 神 駅 自 由 通 路	朝日町一丁目 1 番 9 号
拝 島 駅 自 由 通 路	松原町四丁目14番 4 号

昭島市組織機構図 (令和5年3月31日現在)







# 決算の概要





# 第 1 各会計決算総括表

(水道事業会計及び下水道事業会計を除く。)





会計別決算状況

(歳入)

区 分 会 計		予 算			現 額
		当 初 予 算 額 ①	補 正 予 算 額 ②	継 続 費 及 び 繰 越 事 業 費 繰 越 財 源 充 当 額 ③	計 ①+②+③=④
一 般 会 計		46,204,000,000	6,930,900,000	397,880,000	53,532,780,000
特 別 会 計	国 民 健 康 保 険	12,233,000,000	281,539,000		12,514,539,000
	介 護 保 険	10,346,919,000	283,338,000		10,630,257,000
	後 期 高 齢 者 医 療	2,778,267,000	150,729,000		2,928,996,000
	中 神 土 地 区 画 整 理 事 業	659,003,000	27,317,000	51,200,000	737,520,000
合 計		72,221,189,000	7,673,823,000	449,080,000	80,344,092,000

(歳出)

区 分 会 計		予 算			現 額
		当 初 予 算 額 ①	補 正 予 算 額 ②	継 続 費 及 び 繰 越 事 業 費 繰 越 財 源 充 当 額 ③	計 ①+②+③=④
一 般 会 計		46,204,000,000	6,930,900,000	397,880,000	53,532,780,000
特 別 会 計	国 民 健 康 保 険	12,233,000,000	281,539,000		12,514,539,000
	介 護 保 険	10,346,919,000	283,338,000		10,630,257,000
	後 期 高 齢 者 医 療	2,778,267,000	150,729,000		2,928,996,000
	中 神 土 地 区 画 整 理 事 業	659,003,000	27,317,000	51,200,000	737,520,000
合 計		72,221,189,000	7,673,823,000	449,080,000	80,344,092,000

(単位：円)

調 定 額 ⑤	収 入 済 額 ⑥	不 納 欠 損 額 ⑦	還 付 未 済 額 ⑧	収 入 未 済 額 ⑤-⑥-⑦+⑧	取 予 対 入 算 済 額 の 増 減 ⑥-④
52,419,698,104	52,147,528,599	29,189,442	1,710,838	244,690,901	△ 1,385,251,401
12,165,066,279	11,823,349,071	56,707,324	1,615,100	286,624,984	△ 691,189,929
10,094,928,515	10,039,821,622	13,743,641	2,696,312	44,059,564	△ 590,435,378
2,972,779,377	2,955,531,983	1,119,700	1,538,000	17,665,694	26,535,983
589,408,482	538,158,482			51,250,000	△ 199,361,518
78,241,880,757	77,504,389,757	100,760,107	7,560,250	644,291,143	△ 2,839,702,243

(単位：円)

支 出 済 額 ⑤	翌 年 度 繰 越 額			不 用 額 ④-⑤-⑥-⑦-⑧	歳 差 入 引 歳 残 出 高
	継 続 費 通 次 繰 越 ⑥	繰 越 明 許 費 ⑦	事 故 繰 越 ⑧		
49,629,262,692	1,546,405	140,680,000		3,761,290,903	2,518,265,907
11,547,516,955				967,022,045	275,832,116
9,674,253,613				956,003,387	365,568,009
2,899,281,366				29,714,634	56,250,617
400,765,137		161,570,000	9,834,000	165,350,863	137,393,345
74,151,079,763	1,546,405	302,250,000	9,834,000	5,879,381,832	3,353,309,994



## 第 2 一般会計決算状況





## 1 決算の特徴について

令和4年度の一般会計決算は、歳入総額 52,147,529千円、歳出総額 49,629,263千円となった。

歳入のうち市税収入では、景気の持ち直しの動きに伴う個人所得の増などはあるものの、特定企業の収益減等により法人市民税が大幅な減となったことなどから、総額では減となった。さらに、新型コロナウイルス感染症対応地方創生臨時交付金などの増はあるものの、子育て世帯等臨時特別支援事業補助金の減などにより国庫支出金が減となったことなどから、歳入総額では対前年度比 745,613千円 1.4%の減となった。

歳出は、新型コロナウイルス感染症対策として実施された子育て支援のための給付金や住民税非課税世帯等臨時特別給付金など扶助費の減などはあるものの、国・都支出金過年度返還金や水道料金・下水道使用料減免事業補助金など補助費等の増などにより、対前年度比 47,802千円 0.1%の増となった。

この結果、決算収支は形式収支で 2,518,266千円の黒字となり、翌年度へ繰り越すべき財源を差し引いた実質収支においても 2,378,040千円の黒字となった。

### (1) 歳入

市税は 20,385,688千円で対前年度比 283,915千円の減となった。市民税のうち個人市民税は 7,527,734千円で対前年度比 331,108千円 4.6%の増、法人市民税は 1,466,517千円で、特定企業の収益減等により、対前年度比 934,151千円 38.9%の減となった。固定資産税は 8,833,347千円で対前年度比 201,696千円 2.3%の増となった。

地方消費税交付金は 2,795,548千円で、個人消費や輸入額の増により、対前年度比 129,971千円 4.9%の増となった。

地方特例交付金は 152,133千円で、新型コロナウイルス感染症対策地方税減収補填特別交付金 70,419千円の減により、対前年度比 58,886千円 27.9%の減となった。

地方交付税は、令和3年度課税における市町村民税法人税割の一時的な増収の影響などによる基準財政収入額の増により普通交付税は不交付となり、特別交付税 119,815千円、震災復興特別交付税 43千円の交付となったことから、対前年度比 953,703千円 88.8%の減となった。

国庫支出金は 12,858,539千円で対前年度比 2,294,905千円 15.1%の減となった。この要因は、新型コロナウイルス感染症対応地方創生臨時交付金 386,891千円などの増はあるものの、子育て世帯等臨時特別支援事業補助金が 2,114,997千円減となったことなどによるものである。

都支出金は 7,387,151千円で対前年度比 304,670千円 4.3%の増となった。この要因は、公立学校屋内体育施設空調設置支援事業補助金 131,821千円などの減はあるものの、市町村総合交付金 209,782千円、低所得ひとり親子育て世帯等生活支援事業補助金 57,500千円、認定こども園施設整備補助金 42,349千円の増などによるものである。

繰入金は 1,405,915千円で対前年度比 1,056,638千円 302.5%の増となった。この要因は、財政調整基金繰入金や公共施設整備等資金積立基金繰入金などの基金繰入金が 1,025,293千円増となったことなどによるものである。

諸収入は 1,183,932千円で対前年度比 738,868千円 166.0%の増となった。この要因は、開発行為に伴う収入 91,189千円などの減はあるものの、立川基地跡地昭島地区整備費負担金が 795,838千円増となったことなどによるものである。

市債は 374,100千円で対前年度比 992,300千円 72.6%の減となった。この要因は、建設事業債が 374,100千円で対前年度比 95,300千円 20.3%の減となったことに加え、臨時財政対策債が普通交付税算定の結果、不交付団体となり発行可能額が配分されなかったことによるものである。

## (2)歳 出

歳出の性質別決算の特徴は、以下のとおりである。

人件費は 5,832,034千円で対前年度比 45,383千円 0.8%の減となった。この要因は、退職手当の減などによるものである。

物件費は 8,561,256千円で対前年度比 197,776千円 2.4%の増となった。この要因は、新型コロナウイルスワクチン接種事業 327,718千円などの減はあるものの、電気料・ガス料 253,624千円、予防接種業務委託 80,412千円、学校給食調理業務委託 53,605千円の増などによるものである。

扶助費は 16,888,229千円で対前年度比 1,456,314千円 7.9%の減となった。この要因は、電力・ガス・食料品等価格高騰緊急支援給付金 579,300千円などの増はあるものの、新型コロナウイルス感染症対策として実施された子育て支援のための給付金 1,454,720千円、住民税非課税世帯等臨時特別給付金 847,600千円の減などによるものである。

補助費等は 5,850,690千円で対前年度比 1,514,942千円 34.9%の増となった。この要因は、新型コロナウイルス感染症対策応援金 106,000千円などの減はあるものの、国・都支出金過年度返還金 842,458千円、水道料金・下水道使用料減免事業補助金 479,966千円の増などによるものである。

普通建設事業費は 2,975,279千円で対前年度比 338,352千円 12.8%の増となった。この要因は、小・中学校体育館空調機器設置等工事 317,893千円、小・中学校除湿温度保持機能復旧工事 212,009千円などの減はあるものの、学校給食共同調理場整備事業 357,601千円、認定こども園・保育施設整備費補助金 319,796千円の増などによるものである。

公債費は 2,239,460千円で対前年度比 278,911千円 14.2%の増となった。この要因は、平成8年度に借り入れた庁舎建設整備事業債の償還が終了したことなどによる減はあるものの、立川基地跡地昭島地区整備事業に対する法務省負担金の追加交付に伴い、東中神駅自由通路等整備事業債の未償還元金を繰上償還したことなどによるものである。

積立金は 2,000,972千円で対前年度比 1,368,744千円 40.6%の減となった。この要因は、公共施設整備等資金積立基金積立金 1,481,494千円などの増はあるものの、財政調整基金積立金 2,716,512千円の減などによるものである。

貸付金は 300,000千円 皆増となった。この要因は、公共用地先行取得に要する事業資金として、昭島市土地開発公社へ貸付けを行ったことによるものである。

繰出金は 4,668,753千円で対前年度比 303,645千円 7.0%の増となった。この要因は、中神土地区画整理事業特別会計繰出金 200,000千円、後期高齢者医療特別会計繰出金 126,900千円の増などによるものである。

## (3)市債と基金

令和4年度末市債現在高は 16,226,894千円で対前年度比 1,804,457千円 10.0%の減となった。この要因は、元金償還額 2,178,557千円が借入額 374,100千円を上回ったことによるものである。

令和4年度末基金現在高は 16,919,213千円で対前年度比 726,417千円 4.5%の増となった。この要因は、積立額 2,000,972千円が取崩額 1,274,555千円を上回ったことによるものである。

以上により、普通会計における財政構造の弾力性を示す指標となる経常収支比率は、前年度を9.8ポイント上回る 93.9%となった。この要因は、経常収支比率算定のための分母となる歳入の経常一般財源等及び臨時財政対策債の合計額が、法人市民税などの減による市税の減や普通交付税不交付団体となったことによる地方交付税及び臨時財政対策債の減などから、対前年度比 2,025,908千円減となったことに加え、分子となる歳出経常経費に充当した一般財源等が、物件費や扶助費の増などから、対前年度比 533,782千円増となったことによるものである。

## 2 主要な施策について

### (1) 安全で安心して住み続けられるまち

(単位：千円)

基本施策	主な事業名	決算額
防災・危機管理体制の構築	避難行動要支援者対策事業	2,317
	常備消防委託	1,258,232
	消防団員用防火衣及び救助用資機材の購入	2,415
	東京都消防操法大会出場経費	2,424
	消防団詰所屋上防水改修	1,925
	防災行政無線デジタル化事業	49,206
	防災行政無線戸別受信機使用料等補助	635
	震災時図上訓練実施委託	1,650
		<b>1,405,183</b>
交通安全の推進	高齢者運転免許証自主返納支援事業	446
	外側線等路面標示委託（自転車ナビマーク設置事業を含む）	20,996
	交通安全施設設置工事（地点名標識設置事業を含む）	6,388
		<b>50,515</b>
防犯対策の充実	街頭防犯カメラ更新事業	1,041
	街路灯維持管理経費	81,171
	通学路安全・安心推進事業	2,521
		<b>94,819</b>
	合 計	<b>1,550,517</b>

### (2) 互いに支え合い、尊重し合うまち

(単位：千円)

基本施策	主な事業名	決算額
コミュニティ活動の推進	自治会・自治会連合会補助	9,686
	自治会集会施設整備費補助	3,388
	市民交流センター管理運営費	9,440
	市民総合交流拠点施設整備事業	39,477
	松原町コミュニティセンター管理運営費	20,165
		<b>93,952</b>
健康支援・医療体制の充実	がん検診事業	92,790
	自殺対策事業	745
	地域救急医療体制確保支援補助	20,000
	市内介護事業所等へのPCR検査委託	62,259
	新型コロナウイルス感染症自宅療養者支援事業	19,143
	母子健康診査事業	92,716
	産後ケア事業	14,724
	出産・子育て応援事業（育児パッケージ購入）	7,807
	ファーストバースデーサポート事業	14,601
	予防接種事業	395,813
	ヒトパピローマウイルスワクチン定期接種事業	19,183
高齢者肺炎球菌定期接種事業	10,588	

(単位：千円)

基本施策	主な事業名	決算額
健康支援・医療体制の充実	高齢者等インフルエンザ予防接種実費負担無償化事業	30,164
	新型コロナウイルスワクチン接種事業	1,245,269
	高齢者等ワクチン接種タクシー利用助成事業	10,511
		<b>3,056,859</b>
高齢者・障害者福祉の充実	障害者福祉計画策定基礎調査委託	1,705
	介護給付事業	1,134,489
	訓練等給付事業	1,028,610
	自立支援医療給付事業	118,472
	地域生活支援事業	111,929
	障害者自立支援事業	122,554
	心身障害者（児）福祉手当支給事業	213,953
	特別障害者手当等支給事業	49,683
	心身障害者用自動車（くじら号）運行事業	15,348
	障害者就労支援事業	17,406
	精神障害者訪問支援事業委託	500
	障害福祉サービス事業所支援事業	27,292
	老人ホーム入所支援事業	38,829
	老人クラブ運営費補助	16,397
	敬老金支給事業	10,822
	高齢者各種教室事業	8,493
	介護施設等補助	15,500
	地域密着型施設等開設準備経費補助	12,695
	シルバーゆうゆう事業補助	8,282
	高齢者紙おむつ購入費助成事業	35,625
	認知症検診事業	3,662
	認知症高齢者個人賠償補償事業	159
	介護事業所支援事業	36,300
	朝日町・松原町・拝島町高齢者福祉センター管理運営費	14,465
	拝島町高齢者福祉センター空調設備等改修工事（監理委託含む）	25,819
	保健福祉センター管理運営費	88,367
	保健福祉センター施設・設備修繕	8,512
保健福祉センター大規模改修工事基本設計委託	7,040	
	<b>3,666,774</b>	
社会保険制度の充実	国民健康保険特別会計繰出金	1,215,612
	介護保険特別会計繰出金	1,548,346
	後期高齢者医療特別会計繰出金	1,434,795
		<b>4,207,813</b>

(単位：千円)

基本施策	主な事業名	決算額
地域福祉・セーフティネットによる生活環境の整備	社会福祉協議会補助	77,408
	中国残留邦人支援事業	40,310
	生活困窮者自立支援事業	54,760
	新型コロナウイルス感染症生活困窮者自立支援金支給事業	21,325
	地域福祉計画策定事業	2,137
	住民税非課税世帯等臨時特別給付金支給事業	259,670
	電力・ガス・食料品等価格高騰緊急支援給付金支給事業	613,503
	被保護者居宅介護支援計画点検等事業	3,704
	被保護者金銭管理支援事業委託	32,390
	生活保護法に基づく扶助費	4,117,041
		5,858,130
多様性を認め合える地域の醸成	人権啓発事業	294
	男女共同参画事業	6,558
		6,852
合 計		16,890,380

## (3) 未来を担う子どもたちが育つまち

(単位：千円)

基本施策	主な事業名	決算額
子ども・子育て環境の整備	児童発達支援事業	60,332
	子ども・若者未来対策推進計画策定事業	2,068
	児童手当等支給事業	2,283,671
	ひとり親家庭等医療費助成事業	43,247
	乳幼児医療費助成事業	192,594
	義務教育就学児医療費助成事業	178,569
	母子生活支援施設事業	4,636
	障害児給付事業	588,584
	子育て世帯生活支援特別給付金支給事業	120,693
	児童育成手当受給世帯生活支援特別給付金支給事業	21,552
	低所得ひとり親子育て世帯等生活支援給付金支給事業	117,802
	子育て世帯等臨時特別支援事業	7,418
	高校生等医療費助成事業	8,585
	地域子育て支援拠点事業	29,210
	ミナバもくせいのもり子育てひろばもも整備費補助	27,328
	一時預かり保育事業	27,162
	相談及び啓発等事業	14,808
	児童センター管理運営費	45,192
	児童センター屋上防水等改修工事	10,588
	保育所等衛生用品購入事業	3,515
		3,876,771

(単位：千円)

基本施策	主な事業名	決算額
幼児教育・保育の充実	社会福祉事業団補助	42,104
	特定教育・保育施設給付事業	312,109
	特定地域型保育給付事業	110,035
	ミナパもくせいのもり認定こども園新築工事費補助	266,235
	のぞみこども園改築工事費補助	223,886
	昭島ナオミこども園改築工事費補助	95,475
	小規模保育所すみれ新築工事費補助	74,754
	私立保育所運営費	4,552,673
	医療的ケア児保育支援事業	13,954
	認証保育所事業	74,017
	なしのき保育園屋上防水改修工事	9,735
	なしのき保育園空調機器等設置工事	6,678
	時間外保育事業	30,710
	保育所等衛生用品購入事業	15,213
	保育施設等物価高騰支援事業補助	40,970
	私立幼稚園利用給付事業	309,874
	私立幼稚園等園児保護者負担軽減補助	47,660
	<b>7,200,145</b>	
学校教育の充実	奨学金等支給事業	3,722
	国際理解教育指導事業	21,125
	特別支援教育事業	68,296
	教育相談事業	45,035
	スクールソーシャルワーカーに対するスーパービジョンの実施	260
	小・中学校非構造部材耐震点検委託	14,410
	小・中学校における感染症対策事業	28,607
	小・中学校コンピュータ教育事業	241,313
	小・中学校就学援助費	116,151
	体験型英語学習施設利用料等補助	8,233
	共成小除湿温度保持機能復旧工事設計委託	9,581
	小・中学校大規模改造（外壁等改修）工事（設計・監理委託含む）	222,619
	小・中学校大規模改造（便所改修）工事（設計・監理委託含む）	155,293
	英語技能調査委託	3,141
	学校給食運営費	369,759
	学校給食用食材料購入費補助	34,877
	学校給食PEN樹脂食器購入	8,666
	学校給食調理用機器購入	9,790
	学校給食共同調理場整備事業	399,512
		<b>3,455,525</b>

(単位：千円)

基本施策	主な事業名	決算額
青少年の健全育成の推進	学童クラブ運営業務委託	267,790
	福島学童クラブ外壁等改修工事	3,472
	昭和学童クラブ外壁等改修工事	4,107
	はたちのつどい開催事業	2,953
	放課後子ども教室推進事業	27,645
		344,299
合 計		14,876,740

## (4) 文化芸術、スポーツの振興を図るまち

(単位：千円)

基本施策	主な事業名	決算額
文化芸術活動の促進	昭島・昭和の森武藤順九彫刻園運営支援	3,000
	市民会館文化事業協会補助	17,600
		68,693
文化財の保護・調査・活用	文化財資料等電子化・公開事業	3,750
	「昭島近代史調査報告書」刊行事業	550
		10,645
スポーツ・レクリエーションの振興	市民体育大会開催事業	1,713
	新春駅伝競走大会補助	5,764
	総合スポーツセンター管理運営費	218,981
	総合スポーツセンター外壁等改修工事（監理委託含む）	226,835
	運動施設管理運営費	64,770
	昭和公園テニスコート改修工事	24,575
	大神公園移動式トイレ設置等事業	8,323
		620,793
図書館活動の充実	市民図書館管理運営費	220,036
		247,981
生涯を通じた学習活動の推進	アキシマエンス管理運営費	267,270
	市立会館管理運営費	104,334
	やまのかみ会館便所等改修工事	21,781
	富士見会館便所等改修工事	16,392
	市民会館管理運営費	101,381
	市民会館・公民館舞台設備改修工事（監理委託含む）	184,745
	公民館学級・講座等事業	2,366
		800,876
合 計		1,748,988

## (5) 環境負荷を低減し、水と緑の自然環境を守るまち

(単位：千円)

基本施策	主な事業名	決算額
地球環境の保全	再エネ100宣言REアクション参加費負担金	50
	地球温暖化対策事業	9,282



(単位：千円)

基本施策	主な事業名	決算額
地球環境の保全	水素自動車導入事業	4,064
	公共施設照明器具LED化事業	44,880
		57,089
水と緑の環境の保全	水路等維持管理経費	9,735
	昭和用水路保全事業	14,992
	崖線緑地安全対策工事	5,869
	緑化推進基金を活用した危険樹木管理事業	27,742
		84,944
ごみ処理の推進	ごみ減量啓発事業	3,305
	ごみ減量アイデアコンクールの実施	5
	「資源とごみの分け方・出し方」作成事業	7,844
	清掃センター等維持管理経費	259,824
	清掃センター焼却施設補修事業	131,703
	ごみ収集経費	756,823
	ごみ処理経費	132,630
	環境コミュニケーションセンター維持管理経費	38,875
	ごみ減量化・資源化事業	744,159
	ダンボールコンポスト啓発事業	230
	古紙(はがき)拠点回収事業	28
		2,316,127
合 計		2,458,160

## (6) 快適で利便性に富んだまち

(単位：千円)

基本施策	主な事業名	決算額
公共交通網の充実	コミュニティバス等運行補助	75,880
	交通事業者緊急支援金	4,824
	自転車等駐車場管理経費	140,849
		222,571
道路環境の整備	市道路線等の街路樹(サクラ)植替え	4,928
	市道路線等維持補修委託	46,526
	道路ストック点検委託	11,275
	橋りょう改修工事設計委託	11,495
	横断歩道橋耐震診断等委託	35,641
	市道昭島14号道路改修工事	28,699
	市道昭島21号道路改修工事	27,020
	市道昭島23号道路改修工事	34,502
	管内道路整備工事	43,633
	私道整備工事	4,136
	都市計画道路3・4・1号整備事業	76,416
		852,452

(単位：千円)

基本施策	主な事業名	決算額
下水道の維持管理	雨水浸透施設設置費補助金	258
	浸水対策工事	9,448
	下水道事業会計負担・補助金	695,970
		751,113
市街地の整備	昭島市土地開発公社貸付金	300,000
	中神土地区画整理事業特別会計繰出金	470,000
		901,033
快適な公園の確保	公園維持管理経費	90,848
	児童遊園維持管理経費	12,708
	東ノ岡児童遊園便所改築工事	13,285
	拝島天神社児童遊園便所改築工事	12,675
		129,517
住環境の保全	航空機騒音集計処理システム更新委託	2,464
	公害調査・測定等経費	8,762
	市営住宅管理経費	3,124
	市営住宅緊急通報機器更新委託	9,680
	木造住宅耐震補助事業	2,837
	空家対策事業	7
	ブロック塀等安全対策促進事業	617
		72,165
合 計		2,928,851

## (7) 生活を支え、活力を生み出すまち

(単位：千円)

基本施策	主な事業名	決算額
地域振興と就労環境の充実	勤労市民共済会運営費補助	14,292
	シルバー人材センター管理運営費補助	29,061
	勤労商工市民センター管理運営費	33,697
	勤労商工市民センター非常電源設備修繕	28,974
	産業イベント事業	6,414
	創業支援事業	1,089
	あきしまの水ブランド構築・推進事業	277
		180,662
商工業の振興	キャッシュレス決済ポイント還元事業補助	143,563
	プレミアム付商品券事業補助	183,542
	商店街活性化事業	8,810
	中小企業事業資金融資利子等補助	32,221
	公衆浴場燃料費高騰対策補助	708
		383,701

(単位：千円)

基本施策	主な事業名	決算額
都市農業の振興	消費者・市民とふれあう都市農業推進事業	333
	認定農業者支援事業補助	386
		33,319
観光まちづくりの推進	観光まちづくり協会補助	21,797
	郷土芸能まつり開催補助	2,700
		24,497
消費生活環境の充実	消費者啓発事業	482
	消費生活相談事業	4,997
		5,479
合 計		627,658

## (8) 計画の実現のために

(単位：千円)

基本施策	主な事業名	決算額
健全で持続可能な行財政運営の推進	インターネット映像配信業務委託	1,531
	人財育成方針に基づく人財の確保及び育成の推進	14,867
	庁舎等維持管理経費	243,824
	庁舎外壁等改修工事（監理委託含む）	128,604
	中期行財政運営計画策定事業	521
		7,127,762
連携と協働によるまちづくりの推進	総合オンブズパーソン事業	3,385
	広報あきしま印刷・配布事業	28,749
	市民相談事業	3,087
	参議院議員選挙経費	59,637
	市議会議員選挙経費	2,268
		427,684
情報通信技術の活用によるまちづくりの推進	住民情報システム（標準システム対応）及び機器等更新事業	4,950
	ファイルサーバ等暗号化事業	7,566
	行政デジタル化経費	8,127
	デジタル活用支援員配置事業	8,196
	Web会議システム（庁内イントラネット版）導入事業	13,006
	地域デジタル化経費	12,784
	AIチャットボットの導入	2,508
	情報配信ツールの導入	903
	市税納付の電子化事業	14,985
	窓口混雑状況配信環境整備委託	3,364
	個人番号カード交付事業	64,736
	公共施設Wi-Fi環境拡充事業	1,203
	スマートフォン・インターネット活用教室の実施	254
		503,668

(単位：千円)

基本施策	主な事業名	決算額
「ふるさと昭島」として愛されるまちづくりの推進	非核平和事業	19
	ふるさと納税推進事業	3,653
	水道料金・下水道使用料減免事業補助	479,966
	ウクライナ避難民支援事業	2,567
		488,855
	合 計	8,547,969

3 歳入歳出決算額の状況

(歳入)

(単位：千円)

科 目	令和4年度	令和3年度	増減額	増減率(%)
1 市 税	20,385,688	20,669,603	△ 283,915	△ 1.4
2 地 方 譲 与 税	177,854	176,518	1,336	0.8
3 利 子 割 交 付 金	26,621	20,355	6,266	30.8
4 配 当 割 交 付 金	141,607	145,968	△ 4,361	△ 3.0
5 株 式 等 譲 渡 所 得 割 交 付 金	108,641	178,174	△ 69,533	△ 39.0
6 法 人 事 業 税 交 付 金	449,237	278,931	170,306	61.1
7 地 方 消 費 税 交 付 金	2,795,548	2,665,577	129,971	4.9
8 ゴルフ場利用税交付金	25,758	26,141	△ 383	△ 1.5
9 自動車取得税交付金	8	0	8	皆増
10 環境性能割交付金	45,291	39,072	6,219	15.9
11 国有提供施設等所在市町村助成交付金	15,833	14,199	1,634	11.5
12 地方特例交付金	152,133	211,019	△ 58,886	△ 27.9
13 地 方 交 付 税	119,858	1,073,561	△ 953,703	△ 88.8
14 交通安全対策特別交付金	15,318	17,356	△ 2,038	△ 11.7
15 分担金及び負担金	273,775	266,351	7,424	2.8
16 使用料及び手数料	852,646	830,276	22,370	2.7
17 国 庫 支 出 金	12,858,539	15,153,444	△ 2,294,905	△ 15.1
18 都 支 出 金	7,387,151	7,082,481	304,670	4.3
19 財 産 収 入	28,394	37,574	△ 9,180	△ 24.4
20 寄 附 金	12,001	18,928	△ 6,927	△ 36.6
21 繰 入 金	1,405,915	349,277	1,056,638	302.5
22 繰 越 金	3,311,681	1,826,873	1,484,808	81.3
23 諸 収 入	1,183,932	445,064	738,868	166.0
24 市 債	374,100	1,366,400	△ 992,300	△ 72.6
合 計	52,147,529	52,893,142	△ 745,613	△ 1.4

(歳出・目的別)

(単位：千円)

科目	令和4年度	令和3年度	増減額	増減率(%)
1 議会費	341,093	344,779	△ 3,686	△ 1.1
2 総務費	6,289,414	6,988,573	△ 699,159	△ 10.0
3 民生費	24,726,829	25,341,967	△ 615,138	△ 2.4
4 衛生費	5,528,071	5,426,733	101,338	1.9
5 労働費	106,330	74,064	32,266	43.6
6 農林費	48,761	49,782	△ 1,021	△ 2.1
7 商工費	488,009	362,782	125,227	34.5
8 土木費	2,803,359	1,983,567	819,792	41.3
9 消防費	1,402,866	1,502,034	△ 99,168	△ 6.6
10 教育費	5,655,071	5,546,631	108,440	2.0
11 災害復旧費	0	0	0	0.0
12 公債費	2,239,460	1,960,549	278,911	14.2
合計	49,629,263	49,581,461	47,802	0.1

(歳出・性質別)

(単位：千円)

科目	令和4年度	令和3年度	増減額	増減率(%)
1 人件費	5,832,034	5,877,417	△ 45,383	△ 0.8
2 物件費	8,561,256	8,363,480	197,776	2.4
3 維持補修費	312,590	327,973	△ 15,383	△ 4.7
4 扶助費	16,888,229	18,344,543	△ 1,456,314	△ 7.9
5 補助費等	5,850,690	4,335,748	1,514,942	34.9
6 普通建設事業費	2,975,279	2,636,927	338,352	12.8
7 災害復旧事業費	0	0	0	0.0
8 公債費	2,239,460	1,960,549	278,911	14.2
9 積立金	2,000,972	3,369,716	△ 1,368,744	△ 40.6
10 貸付金	300,000	0	300,000	皆増
11 繰出金	4,668,753	4,365,108	303,645	7.0
合計	49,629,263	49,581,461	47,802	0.1

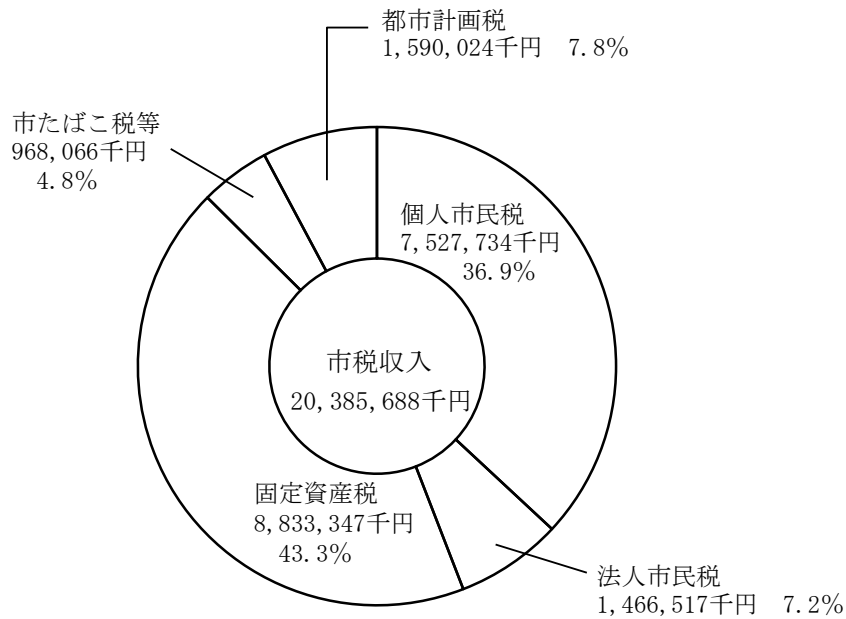
4 市税決算額の状況

(単位：千円)

区 分	令和4年度	令和3年度	増減額	増減率(%)
市 民 税	8,994,251	9,597,294	△ 603,043	△ 6.3
個 人	7,527,734	7,196,626	331,108	4.6
現 年 課 税 分	7,476,469	7,140,226	336,243	4.7
普 通 徴 収	1,720,868	1,464,112	256,756	17.5
特 別 徴 収	5,702,281	5,619,832	82,449	1.5
給 与 所 得 分	5,388,405	5,308,598	79,807	1.5
公 的 年 金 等	313,876	311,234	2,642	0.8
退 職 分 離	53,320	56,282	△ 2,962	△ 5.3
滞 納 繰 越 分	51,265	56,400	△ 5,135	△ 9.1
法 人	1,466,517	2,400,668	△ 934,151	△ 38.9
現 年 課 税 分	1,465,371	2,391,368	△ 925,997	△ 38.7
滞 納 繰 越 分	1,146	9,300	△ 8,154	△ 87.7
固 定 資 産 税	8,833,347	8,631,651	201,696	2.3
固 定 資 産 税	8,547,966	8,372,933	175,033	2.1
現 年 課 税 分	8,524,311	8,347,647	176,664	2.1
土 地	4,108,648	4,056,627	52,021	1.3
家 屋	3,313,517	3,179,857	133,660	4.2
償 却 資 産	1,102,146	1,111,163	△ 9,017	△ 0.8
滞 納 繰 越 分	23,655	25,286	△ 1,631	△ 6.5
交 付 金	285,381	258,718	26,663	10.3
軽 自 動 車 税	155,464	144,677	10,787	7.5
環 境 性 能 割	11,651	7,268	4,383	60.3
現 年 課 税 分	11,651	7,268	4,383	60.3
滞 納 繰 越 分	0	0	0	0.0
種 別 割	143,813	137,409	6,404	4.7
現 年 課 税 分	142,487	136,181	6,306	4.6
滞 納 繰 越 分	1,326	1,228	98	8.0
市 た ば こ 税	812,602	777,964	34,638	4.5
市 た ば こ 税	812,602	777,964	34,638	4.5
現 年 課 税 分	812,602	777,964	34,638	4.5
滞 納 繰 越 分	0	0	0	0.0
都 市 計 画 税	1,590,024	1,518,017	72,007	4.7
都 市 計 画 税	1,590,024	1,518,017	72,007	4.7
現 年 課 税 分	1,585,070	1,512,969	72,101	4.8
土 地	970,661	938,320	32,341	3.4
家 屋	614,409	574,649	39,760	6.9
滞 納 繰 越 分	4,954	5,048	△ 94	△ 1.9
合 計	20,385,688	20,669,603	△ 283,915	△ 1.4

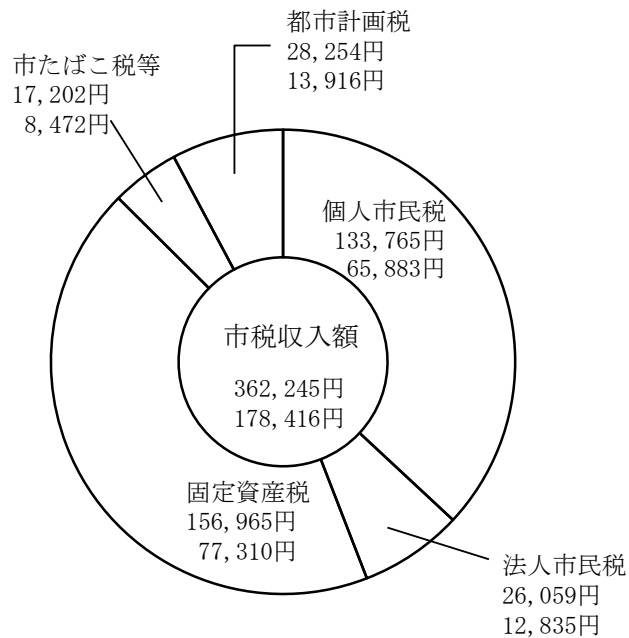
## 市 税 の 構 造

### (1) 税目別市税収入状況



### (2) 1世帯当たり・市民1人当たりの市税収入状況

令和5年1月1日現在  
世帯数 56,276世帯  
人口 114,259人



上段：1世帯当たりの額  
下段：1人当たりの額



5 予算執行状況

(歳入)

四半期 款	当初予算額	第 1 ・ 四 半 期				第 2 ・ 四 半 期		
		補 正 額	予算現額	収入済額	収入率 (%)	補 正 額	予算現額	収入済額
1 市 税	19,778,600		19,778,600	6,878,961	34.8		19,778,600	(11,560,759) 4,681,798
2 地 方 譲 与 税	169,001		169,001	43,689	25.9		169,001	(49,721) 6,032
3 利 子 割 交 付 金	20,000		20,000	0	0.0		20,000	(11,129) 11,129
4 配 当 割 交 付 金	110,000		110,000	0	0.0		110,000	(37,602) 37,602
5 株 式 等 譲 渡 所 得 割 交 付 金	128,000		128,000	0	0.0		128,000	(0) 0
6 法 人 事 業 税 交 付 金	380,000		380,000	0	0.0		380,000	(244,844) 244,844
7 地 方 消 費 税 交 付 金	2,570,000		2,570,000	668,960	26.0		2,570,000	(1,482,890) 813,930
8 ゴ ル フ 場 利 用 税 交 付 金	26,000		26,000	0	0.0		26,000	(10,559) 10,559
9 自 動 車 取 得 税 交 付 金	1		1	0	0.0		1	(0) 0
10 環 境 性 能 割 交 付 金	45,000		45,000	0	0.0		45,000	(11,461) 11,461
11 国 有 提 供 施 設 等 所 在 市 町 村 助 成 交 付 金	14,199		14,199	0	0.0		14,199	(0) 0
12 地 方 特 例 交 付 金	148,000		148,000	73,876	49.9	4,012	152,012	(150,012) 76,136
13 地 方 交 付 税	160,000		160,000	0	0.0	△ 100,000	60,000	(43) 43
14 交 通 安 全 対 策 特 別 交 付 金	13,000		13,000	0	0.0		13,000	(8,215) 8,215
15 分 担 金 及 び 負 担 金	267,891		267,891	44,978	16.8		267,891	(111,513) 66,535
16 使 用 料 及 び 手 数 料	873,384		873,384	215,102	24.6		873,384	(420,335) 205,233
17 国 庫 支 出 金	【325,750】		【325,750】	【98,030】	【30.1】		【325,750】	【98,030】 (3,051,844)
	10,980,504	968,835	11,949,339	1,763,971	14.8	1,215,300	13,164,639	1,287,873
18 都 支 出 金	7,109,747	203,200	7,312,947	1,144,599	15.7	74,900	7,387,847	(1,932,633) 788,034
19 財 産 収 入	6,911		6,911	964	13.9		6,911	(8,475) 7,511
20 寄 附 金	26,000		26,000	2,019	7.8		26,000	(4,442) 2,423
21 繰 入 金	2,025,126	137,165	2,162,291	0	0.0	325,559	2,487,850	(343,627) 343,627
22 繰 越 金	【72,130】		【72,130】	【72,130】	【100.0】		【72,130】	【72,130】 (3,239,551)
	400,000		400,000	3,239,551	809.9	2,839,551	3,239,551	0
23 諸 収 入	259,636	3,500	263,136	29,699	11.3	799,778	1,062,914	(882,203) 852,504
24 市 債	693,000		693,000	0	0.0	△ 109,000	584,000	(0) 0
合 計	【397,880】		【397,880】	【170,160】	【42.8】		【397,880】	【170,160】 (23,561,858)
	46,204,000	1,312,700	47,516,700	14,106,369	29.7	5,050,100	52,566,800	9,455,489

注 1 収入済額及び収入率は各四半期毎の数値であり、第4・四半期には出納整理期間を含む。

注 2 ( ) は、収入済額及び収入率の累計数値を表す。

注 3 【 】 は、外書きで前年度からの繰越事業に係るものの累計数値を表す。

(単位：千円)

		第 3 ・ 四 半 期			第 4 ・ 四 半 期			
収入率 (%)	補 正 額	予算現額	収入済額	収入率 (%)	補 正 額	予算現額	収入済額	収入率 (%)
(58.5)			(15,052,644)	(76.1)			(20,385,688)	(102.0)
23.7		19,778,600	3,491,885	17.7	200,000	19,978,600	5,333,044	26.7
(29.4)			(118,345)	(70.0)			(177,854)	(105.2)
3.6		169,001	68,624	40.6		169,001	59,509	35.2
(55.6)			(21,402)	(107.0)			(26,621)	(133.1)
55.6		20,000	10,273	51.4		20,000	5,219	26.1
(34.2)			(45,670)	(41.5)			(141,607)	(128.7)
34.2		110,000	8,068	7.3		110,000	95,937	87.2
(0.0)			(0)	(0.0)			(108,641)	(84.9)
0.0		128,000	0	0.0		128,000	108,641	84.9
(64.4)			(319,746)	(84.1)			(449,237)	(118.2)
64.4		380,000	74,902	19.7		380,000	129,491	34.1
(57.7)			(2,044,856)	(79.6)			(2,795,548)	(108.8)
31.7		2,570,000	561,966	21.9		2,570,000	750,692	29.2
(40.6)			(19,306)	(74.3)			(25,758)	(99.1)
40.6		26,000	8,747	33.6		26,000	6,452	24.8
(0.0)			(0)	(0.0)			(8)	(800.0)
0.0		1	0	0.0		1	8	800.0
(25.5)			(25,604)	(56.9)			(45,291)	(100.6)
25.5		45,000	14,143	31.4		45,000	19,687	43.7
(0.0)			(15,833)	(111.5)			(15,833)	(111.5)
0.0		14,199	15,833	111.5		14,199	0	0.0
(98.7)			(150,012)	(98.7)			(152,133)	(100.1)
50.1		152,012	0	0.0		152,012	2,121	1.4
(0.1)			(2,868)	(4.8)			(119,858)	(199.8)
0.1		60,000	2,825	4.7		60,000	116,990	195.0
(63.2)			(8,215)	(63.2)			(15,318)	(117.8)
63.2		13,000	0	0.0		13,000	7,103	54.6
(41.6)			(190,888)	(71.3)			(273,775)	(102.2)
24.8		267,891	79,375	29.6		267,891	82,887	30.9
(48.1)			(621,979)	(71.2)			(852,646)	(97.6)
23.5		873,384	201,644	23.1		873,384	230,667	26.4
【30.1】		【325,750】	【186,830】	【57.4】		【325,750】	【257,038】	【78.9】
(23.2)			(7,820,410)	(58.6)			(12,601,501)	(94.1)
9.8	188,170	13,352,809	4,768,566	35.7	38,687	13,391,496	4,781,091	35.7
(26.2)			(3,021,414)	(40.5)			(7,387,151)	(99.0)
10.7	71,900	7,459,747	1,088,781	14.6		7,459,747	4,365,737	58.5
(122.6)			(9,098)	(131.6)			(28,394)	(81.5)
108.7		6,911	623	9.0	27,913	34,824	19,296	55.4
(17.1)			(8,532)	(32.8)			(12,001)	(46.2)
9.3		26,000	4,090	15.7		26,000	3,469	13.3
(13.8)			(431,360)	(16.8)			(1,405,915)	(55.6)
13.8	74,630	2,562,480	87,733	3.4	△ 33,200	2,529,280	974,555	38.5
【100.0】		【72,130】	【72,130】	【100.0】		【72,130】	【72,130】	【100.0】
(100.0)			(3,239,551)	(100.0)			(3,239,551)	(100.0)
0.0		3,239,551	0	0.0		3,239,551	0	0.0
(83.0)			(925,660)	(87.1)			(1,183,932)	(111.4)
80.2		1,062,914	43,457	4.1		1,062,914	258,272	24.3
(0.0)			(0)	(0.0)			(374,100)	(64.1)
0.0		584,000	0	0.0		584,000	374,100	64.1
【42.8】		【397,880】	【258,960】	【65.1】		【397,880】	【329,168】	【82.7】
(44.8)			(34,093,393)	(64.4)			(51,818,361)	(97.5)
18.0	334,700	52,901,500	10,531,535	19.9	233,400	53,134,900	17,724,968	33.4

(歳出)

款	四半期 当初予算額	第 1 ・ 四 半 期				第 2 ・ 四 半 期		
		補正額及び 予備費充当額	予算現額	執行額	執行率 (%)	補正額及び 予備費充当額	予算現額	執行額
1 議 会 費	355,560		355,560	119,122	33.5		355,560	(181,410) 62,288
2 総 務 費	【5,720】 4,317,200		【5,720】 4,627,839	【0】 902,926	【0.0】 19.5		【5,720】 6,239,940	【0】 (3,404,261) 2,501,335
3 民 生 費	【320,230】 23,948,552		【320,230】 24,483,605	【99,605】 4,453,980	【31.1】 18.2		【320,230】 25,972,902	【239,953】 (9,021,321) 4,567,341
4 衛 生 費	【71,390】 4,763,288		【71,390】 5,076,154	【0】 810,871	【0.0】 16.0		【71,390】 6,267,137	【67,980】 (1,895,648) 1,084,777
5 労 働 費	98,177	561 (561)	98,738	31,303	31.7		98,738	(40,602) 9,299
6 農 林 費	53,796		53,796	10,909	20.3		53,796	(17,151) 6,242
7 商 工 費	401,077	150,000	551,077	251,231	45.6		551,077	(274,811) 23,580
8 土 木 費	【540】 2,721,753		【540】 2,724,228	【0】 723,533	【0.0】 26.6		【540】 2,995,009	【0】 (1,170,620) 447,087
9 消 防 費	1,457,853		1,457,853	346,463	23.8		1,457,853	(680,946) 334,483
10 教 育 費	5,973,230	42,000 (400)	6,015,230	1,095,440	18.2	159,167	6,174,397	(2,282,300) 1,186,860
11 災 害 復 旧 費	1		1	0	0.0		1	0
12 公 債 費	1,913,513		1,913,513	0	0.0	330,151	2,243,664	(675,060) 675,060
13 予 備 費	200,000	△ 40,894 (△ 40,894)	159,106	0	0.0	△ 2,380 (△ 2,380)	156,726	(0) 0
合 計	【397,880】 46,204,000		【397,880】 47,516,700	【99,605】 8,745,778	【25.0】 18.4		【397,880】 52,566,800	【307,933】 (19,644,130) 10,898,352

注 1 執行額及び執行率は各四半期毎の数値であり、第4・四半期には出納整理期間を含む。

注 2 執行額及び執行率欄の( )は、累計数値を表す。

注 3 補正額及び予備費充当額欄の( )は、内書きで予備費充当額を表す。

注 4 【 】は、外書きで前年度からの繰越事業に係るものの累計数値を表す。

(単位：千円)

	第 3 ・ 四 半 期				第 4 ・ 四 半 期			
執行率 (%)	補正額及び 予備費充当額	予算現額	執行額	執行率 (%)	補正額及び 予備費充当額	予算現額	執行額	執行率 (%)
(51.0) 17.5		355,560	(285,190) 103,780	(80.2) 29.2		355,560	(341,093) 55,903	(95.9) 15.7
【0.0】 (54.6) 40.1	146,855 (4,555)	【5,720】 6,386,795	【0】 (4,473,340) 1,069,079	【0.0】 (70.0) 16.7	225,403 (6,553)	【5,720】 6,612,198	【5,720】 (6,283,694) 1,810,354	【100.0】 (95.0) 27.4
【74.9】 (34.7) 17.6	193,920 (7,287)	【320,230】 26,166,822	【248,780】 (16,051,512) 7,030,191	【77.7】 (61.3) 26.9	△ 1,850 (1,290)	【320,230】 26,164,972	【248,781】 (24,478,048) 8,426,536	【77.7】 (93.6) 32.2
【95.2】 (30.2) 17.3	602 (602)	【71,390】 6,267,739	【71,390】 (3,317,340) 1,421,692	【100.0】 (52.9) 22.7	1,921 (1,921)	【71,390】 6,269,660	【71,390】 (5,456,681) 2,139,341	【100.0】 (87.0) 34.1
(41.1) 9.4	9,234 (9,234)	107,972	(65,490) 24,888	(60.7) 23.1	643 (643)	108,615	(106,330) 40,840	(97.9) 37.6
(31.9) 11.6		53,796	(26,695) 9,544	(49.6) 17.7		53,796	(48,761) 22,066	(90.6) 41.0
(49.9) 4.3		551,077	(477,435) 202,624	(86.6) 36.8	708	551,785	(488,009) 10,574	(88.4) 1.9
【0.0】 (39.1) 14.9	3,470 (3,470)	【540】 2,998,479	【0】 (1,633,123) 462,503	【0.0】 (54.5) 15.4	18,000	【540】 3,016,479	【540】 (2,802,819) 1,169,696	【100.0】 (92.9) 38.8
(46.7) 22.9	125 (125)	1,457,978	(1,015,940) 334,994	(69.7) 23.0		1,457,978	(1,402,866) 386,926	(96.2) 26.5
(37.0) 19.2	13,106 (7,339)	6,187,503	(3,545,148) 1,262,848	(57.3) 20.4	6,267 (7,285)	6,193,770	(5,655,071) 2,109,923	(91.3) 34.1
(0.0) 0.0		1	0	(0.0) 0.0		1	0	(0.0) 0.0
(30.1) 30.1		2,243,664	(1,028,883) 353,823	(45.9) 15.8		2,243,664	(2,239,460) 1,210,577	(99.8) 54.0
(0.0) 0.0	△ 32,612 (△ 32,612)	124,114	(0) 0	(0.0) 0.0	△ 17,692 (△ 17,692)	106,422	(0) 0	(0.0) 0.0
【77.4】 (37.4) 20.7	334,700	【397,880】 52,901,500	【320,170】 (31,920,096) 12,275,966	【80.5】 (60.3) 23.2	233,400	【397,880】 53,134,900	【326,431】 (49,302,832) 17,382,736	【82.0】 (92.8) 32.7

6 歳出予算節別執行状況

科 目	議会費	総務費	民生費	衛生費	労働費	農林費
1 報 酬	144,699	168,552	140,218	65,839	6,383	8,406
2 給 料	30,142	720,805	379,527	242,038		9,542
3 職員手当等	86,303	1,003,983	(1,270) 287,746	183,306	640	7,933
4 共 済 費	55,607	296,476	139,838	86,966	617	3,284
5 災害補償費		30				
7 報 償 費		6,429	27,183	19,822	170	173
8 旅 費	3,588	5,429	2,981	1,289	104	109
9 交 際 費	73	411				10
10 需 用 費	4,335	170,951	(682) 85,769	(71,390) 423,233	41,017	224
11 役 務 費	4,384	142,079	(4,238) 43,674	20,134	262	67
12 委 託 料	5,135	(5,720) 802,860	5,254,842	3,500,090	13,684	999
13 使用料及び 賃 借 料	2,401	150,780	(391) 16,273	45,823	100	
14 工事請負費		120,283	(200) 57,976			
15 原 材 料 費				156		
17 備品購入費		23,159	1,667	2,622		
18 負担金、補助 及び交付金	4,426	632,103	(242,000) 2,789,039	333,623	43,353	18,009
19 扶 助 費			10,286,433	21,279		
20 貸 付 金						
21 補償、補填 及び賠償金			955			
22 償還金、利子 及び割引料		38,348	765,146	509,998		
24 積 立 金		2,000,972				
26 公 課 費		44	28	463		5
27 繰 出 金			4,198,753			
合 計	341,093	(5,720) 6,283,694	(248,781) 24,478,048	(71,390) 5,456,681	106,330	48,761

注 ( ) は、外書きで前年度からの繰越事業に係るものを表す。

(単位：千円)

商工費	土木費	消防費	教育費	災害復旧費	公債費	合計	節別
11,671	13,996	9,654	427,921			997,339	1 報
29,062	255,336		380,766			2,047,218	2 給
19,496	173,771	641	303,784			(1,270) 2,067,603	3 職
10,018	81,773		162,065			836,644	4 共
						30	5 災
	13	140	56,307			110,237	7 償
293	269	16,176	8,152			38,390	8 旅
			145			639	9 交
842	172,629	25,221	720,073			(72,072) 1,644,294	10 需
499	1,452	2,201	36,772			(4,238) 251,524	11 役
6,514	389,133	1,271,820	1,252,116			(5,720) 12,497,193	12 委
44	2,678	3,703	435,422			(391) 657,224	13 使
	237,128	45,268	1,201,804			(200) 1,662,459	14 工
	3,708	20	1,322			5,206	15 原
	1,011	4,278	43,094			75,831	17 備
409,570	(540) 699,712	23,548	496,003			(242,540) 5,449,386	18 負
			116,026			10,423,738	19 扶
	300,000					300,000	20 貸
			678			1,633	21 補
			12,496		2,239,460	3,565,448	22 還
						2,000,972	24 積
	210	196	125			1,071	26 課
	470,000					4,668,753	27 繰
488,009	(540) 2,802,819	1,402,866	5,655,071		2,239,460	(326,431) 49,302,832	

## 7 市債一覧表

(単位：千円)

区分	事業名	事業費	起債額	借入先	借入年月日	利率	償還期間 (据置期間)	備考
総務債	庁舎外壁等改修事業	120,000	10,000	財務省	令和5年4月26日	0.70%	20年(3)	
			32,000	東京都区市町村 振興協会	令和5年5月22日	0.60%	20年(3)	
土木債	都市計画道路 3・4・1号整備事業	43,154	21,000	東京都	令和5年3月31日	0.50%	20年(3)	
教育債	武蔵野小大規模改造事業	108,867	37,000	財務省	令和5年3月27日	1.00%	20年(3)	
	拝島第一小大規模改造事業	98,605	20,000	財務省	令和5年3月27日	1.00%	20年(3)	
	清泉中大規模改造事業	100,447	28,000	財務省	令和5年3月27日	1.00%	20年(3)	
	やまのかみ会館便所等改修事業	21,781	15,500	東京都区市町村 振興協会	令和5年5月22日	0.20%	10年(2)	
	富士見会館便所等改修事業	16,392	11,600	東京都区市町村 振興協会	令和5年5月22日	0.20%	10年(2)	
	学校給食施設整備事業	391,658	99,000	財務省	令和5年3月27日	1.00%	20年(3)	
100,000			東京都	令和5年3月31日	1.00%	20年(3)		
合計		900,904	374,100					

8 市債現在高の状況

(単位：千円)

区 分	令和3年度 末現在高 (A)	令和4年度 借入額 (B)	令和4年度償還額			令和4年度 末現在高 (A)+(B) -(C)	左 の 借 入 先 別 内 訳					
			元 金 (C)	利 子	計		財務省	郵便貯金・ 簡易生命保険 管理機構	地方公共団体 金融機構	銀行等	東京都	
総 務 債	459,397	42,000	50,693	2,751	53,444	450,704	22,410		3,500	34,950	389,844	
民 生 債	64,716		18,716	173	18,889	46,000					46,000	
衛 生 債	797,578		168,030	8,073	176,103	629,548	469,678				159,870	
労 働 債	31,534		7,839	116	7,955	23,695				23,695		
土 木 債	3,441,608	21,000	754,640	18,368	773,008	2,707,968	35,895		193,887	33,768	2,444,418	
消 防 債	223,501		4,118	359	4,477	219,383					219,383	
教 育 債	小 学 校	1,600,145	57,000	85,646	5,123	90,769	1,571,499	334,627		67,706	437,144	732,022
	中 学 校	558,550	28,000	42,876	2,470	45,346	543,674	161,941		95,647	30,275	255,811
	そ の 他	554,519	226,100	24,183	1,228	25,411	756,436	106,627			79,700	570,109
災 害 復 旧 土 木 債	47,900		1,706	11	1,717	46,194	46,194					
減 補 填 税 債	163,995		65,115	351	65,466	98,880		98,880				
臨 時 財 政 対 策 債	9,980,908		954,995	21,556	976,551	9,025,913	8,387,728	298,662	339,523			
減 収 補 填 債	107,000			321	321	107,000			107,000			
合 計	18,031,351	374,100	2,178,557	60,900	2,239,457	16,226,894	9,565,100	397,542	807,263	639,532	4,817,457	



9 積立基金内訳

(単位：円)

区 分	令和3年度末 現在高 (令和4年5月末)	令和4年度積立額			令和4年度 取崩額	令和4年度末 現在高 (令和5年5月末)
		元金	利子	計		
財政調整基金	8,554,975,293		296,792	296,792	700,000,000	7,855,272,085
公共施設整備等資金 積立基金	5,895,947,625	1,815,866,000	235,462	1,816,101,462	300,000,000	7,412,049,087
職員退職手当資金 積立基金	322,567,223		11,191	11,191		322,578,414
緑化推進基金	232,048,085		8,050	8,050	21,000,000	211,056,135
教育振興基金	13,042,463		260	260	12,000,000	1,042,723
特定防衛施設周辺整備 調整交付金事業基金	1,042,428,862	182,487,000	20,992	182,507,992	181,566,797	1,043,370,057
立川基地跡地昭島地区 周辺都市基盤整備基金	0					
田中孝奨学基金	75,521,941	2,043,000	1,510	2,044,510	3,721,700	73,844,751
新型コロナウイルス 感染症対策基金	56,264,836		1,125	1,125	56,265,961	0
合 計	16,192,796,328	2,000,396,000	575,382	2,000,971,382	1,274,554,458	16,919,213,252

注 立川基地跡地昭島地区周辺都市基盤整備基金は、令和4年9月21日廃止

(参 考)

(単位：円)

区 分	令和3年度末 現在高 (令和4年5月末)	令和4年度積立額			令和4年度 取崩額	令和4年度末 現在高 (令和5年5月末)
		元金	利子	計		
国民健康保険事業 運営基金	662,588,236	183,539,575	14,739	183,554,314	437,000,000	409,142,550
介護保険給付事業 運営基金	851,463,108	185,197,406	16,270	185,213,676	200,000,000	836,676,784
合 計	1,514,051,344	368,736,981	31,009	368,767,990	637,000,000	1,245,819,334
一般・特別会計 合 計	17,706,847,672	2,369,132,981	606,391	2,369,739,372	1,911,554,458	18,165,032,586

# **第3 新型コロナウイルス 感染症対策事業等**



主な新型コロナウイルス感染症対策事業及び物価高騰対策事業

【家計支援】

(単位：千円)

実施時期	事業名 (主管課)	事業費	概要
4月～	3. 1. 1. 016 住居確保給付金支給事業 (福祉総務課)	12,770	住居確保給付金の受給要件の緩和等 支給者数 84人
4月～	3. 1. 1. 018 生活困窮者自立支援金支給事業 (福祉総務課)	20,580	生活に困窮している世帯に対し、求職活動を行うことなどを要件として支援金を支給 支給世帯数 108世帯
4月～	3. 1. 1. 021 住民税非課税世帯等臨時特別給付金支給事業 (福祉総務課)	1,316,800	住民税非課税世帯等に給付金を支給 支給世帯数 13,168世帯
4月～5月	3. 2. 2. 016 子育て世帯等臨時特別給付金支給事業 (子ども子育て支援課)	7,400	児童手当受給世帯等に給付金を支給 支給世帯数 71世帯
4月～	10. 5. 4. 003 学校給食用食材料購入費補助事業 (学務担当)	34,877	市立学校児童・生徒の保護者に対し、食材料購入費の補助金額を増額
4月～	(国民健康保険特別会計) 2. 7. 1. 001 傷病手当金支給事業 (保険年金課)	3,419	療養のため労務に服することができなかった被保険者に傷病手当金を支給 支給件数 100件
6月～	3. 2. 2. 013 子育て世帯生活支援特別給付金支給事業 (ひとり親世帯分) (子ども子育て支援課)	61,900	児童扶養手当受給世帯等に給付金を支給 支給世帯数 805世帯
7月～	3. 1. 2. 011 心身障害者自動車ガソリン費等助成事業 (障害福祉課)	12,182	心身障害者自動車ガソリン費等助成対象者に対し、助成金額を増額
7月～	3. 2. 2. 013 子育て世帯生活支援特別給付金支給事業 (非課税世帯等分) (子ども子育て支援課)	54,050	住民税非課税世帯等に給付金を支給 支給世帯数 634世帯
7月～	3. 2. 2. 014 児童育成手当受給世帯生活支援特別給付金支給事業 (当初支給分) (子ども子育て支援課)	10,590	子育て世帯生活支援特別給付金支給対象外の児童育成手当受給世帯に給付金を支給 支給世帯数 283世帯
9月検針分～ 3月検針分	2. 1. 1. 021 水道料金減免事業 (企画政策課)	274,062	基本料金を免除 延べ件数 195,405件
9月検針分～ 3月検針分	2. 1. 1. 021 下水道使用料減免事業 (企画政策課)	193,827	基本使用料を免除 延べ件数 189,880件

実施時期	事業名（主管課）	事業費	概要
10月～1月	7. 1. 2. 002 プレミアム付商品券事業（産業活性課）	139,560	市内の加盟店で使用できる商品券（1冊額面6,500円）を5,000円で販売
11月～	3. 1. 1. 023 電力・ガス・食料品等価格高騰緊急支援給付金支給事業（福祉総務課）	579,300	住民税非課税世帯等に給付金を支給 支給世帯数 11,586世帯
12月～	3. 2. 2. 014 児童育成手当受給世帯生活支援特別給付金支給事業（追加支給分）（子ども子育て支援課）	10,920	低所得ひとり親子育て世帯等生活支援給付金支給対象外の児童育成手当受給世帯に給付金を支給 支給世帯数 292世帯
12月～	3. 2. 2. 015 低所得ひとり親子育て世帯等生活支援給付金支給事業（ひとり親世帯分）（子ども子育て支援課）	63,500	児童扶養手当受給世帯に給付金を支給 支給世帯数 818世帯
12月～	3. 2. 2. 015 低所得ひとり親子育て世帯等生活支援給付金支給事業（非課税世帯等分）（子ども子育て支援課）	50,200	住民税非課税世帯等に給付金を支給 支給世帯数 580世帯
12月	7. 1. 2. 002 キャッシュレス決済ポイント還元事業（産業活性課）	119,647	市内の中小規模の加盟店でキャッシュレス決済を行った消費者に対し、決済額の最大30%をポイント還元

注 事業費は支給額（支給相当額）であり、事務経費を含まない。

【事業者支援】（エッセンシャルワーカーへの支援を含む。）

（単位：千円）

実施時期	事業名（主管課）	事業費	概要
4月～	3. 2. 3. 001 認定こども園運営費助成補助事業（子ども子育て支援課）	500	認定こども園に衛生用品等購入費を補助 対象事業所数 1園
4月～	3. 2. 3. 002 家庭的保育事業及び小規模保育事業助成補助事業（子ども子育て支援課）	307	特定地域型保育事業所に衛生用品等購入費を補助 対象事業所数 2園
4月～	3. 2. 4. 001 保育所運営費助成補助事業（子ども子育て支援課）	10,393	私立保育所に衛生用品等購入費を補助 対象事業所数 21園
4月～	3. 2. 4. 002 保育所運営費助成補助事業（子ども子育て支援課）	500	公私連携型保育所に衛生用品等購入費を補助 対象事業所数 1園
4月～	3. 2. 4. 004 企業主導型保育所運営費助成補助事業（子ども子育て支援課）	1,200	企業主導型保育所に衛生用品等購入費を補助 対象事業所数 2園
4月～	3. 2. 5. 005 地域子育て支援拠点事業助成補助事業（子ども子育て支援課）	1,200	地域子育て支援事業受託者に衛生用品等購入費を補助 対象事業所数 4事業所
4月～	3. 2. 5. 006 一時預かり保育事業助成補助事業（子ども子育て支援課）	600	一時預かり保育事業受託者に衛生用品等購入費を補助 対象事業所数 2園
4月～	3. 2. 5. 007 病児保育事業助成補助事業（子ども子育て支援課）	600	病児保育事業受託者に衛生用品等購入費を補助 対象事業所数 2事業所
4月～	3. 2. 5. 008 ファミリー・サポート・センター事業助成補助事業（子ども子育て支援課）	300	ファミリー・サポート・センター事業受託者に衛生用品等購入費を補助
4月～	7. 1. 2. 003 商店街装飾灯管理費補助事業（産業活性化課）	3,459	商店街の装飾灯の電気料及び管理費の補助金額の上限撤廃 補助灯数 326灯
4月～	10. 1. 4. 001 私立幼稚園運営費助成補助事業（子ども子育て支援課）	2,313	私立幼稚園に衛生用品等購入費を補助 対象事業所数 5園
7月～	3. 1. 3. 021 障害者就労継続支援事業工賃等補助事業（障害福祉課）	18,720	就労継続支援事業所（B型）に工賃等経費を補助 対象事業所数 13事業所
7月～9月	3. 1. 3. 021 障害福祉サービス事業所支援給付金支給事業（障害福祉課）	6,120	障害福祉サービス事業所に給付金を支給 支給事業所数 51事業所
7月～9月	3. 1. 4. 030 介護事業所支援給付金支給事業（介護福祉課）	19,500	介護事業所等に給付金を支給 居宅サービス 140事業所 施設サービス 9施設

実施時期	事業名（主管課）	事業費	概要
7月	4. 1. 1. 020 地域救急医療体制確保支援事業（健康課）	20,000	二次救急医療体制を安定的に維持するための経費を補助 対象病院数 4病院
9月～	2. 1. 1. 009 交通事業者緊急支援事業（交通対策課）	4,824	交通事業者に支援金を支給 乗合バス事業者 3社 タクシー事業者（法人）3社 タクシー事業者（個人）6人
9月検針分～ 3月検針分	2. 1. 1. 021 水道料金減免事業（企画政策課）	4,119	10,000円を上限に基本料金を減額 延べ件数 376件
9月検針分～ 3月検針分	2. 1. 1. 021 下水道使用料減免事業（企画政策課）	1,136	基本使用料を免除 延べ件数 375件
10月～	3. 1. 3. 021 障害福祉サービス事業所支援給付金支給事業（障害福祉課）	2,452	障害福祉サービス事業所に給付金を支給 支給事業所数 31事業所
1月～	3. 1. 4. 030 介護事業所支援給付金支給事業（介護福祉課）	16,800	介護事業所に給付金を支給 居宅サービス 140事業所
3月	3. 2. 3. 001 認定子ども園物価高騰支援事業（子ども子育て支援課）	1,893	認定子ども園に食材料購入費及び光熱水費を補助 対象事業所数 1園
3月	3. 2. 3. 002 家庭的保育事業及び小規模保育事業物価高騰支援事業（子ども子育て支援課）	238	特定地域型保育事業所に食材料購入費及び光熱水費を補助 対象事業所数 5園
3月	3. 2. 4. 001 保育所物価高騰支援事業（子ども子育て支援課）	15,550	私立保育所に食材料購入費及び光熱水費を補助 対象事業所数 21園
3月	3. 2. 4. 002 保育所物価高騰支援事業（子ども子育て支援課）	751	公私連携型保育所に食材料購入費及び光熱水費を補助 対象事業所数 1園
3月	3. 2. 4. 003 認証保育所物価高騰支援事業（子ども子育て支援課）	215	認証保育所に食材料購入費及び光熱水費を補助 対象事業所数 1園
3月	3. 2. 4. 004 企業主導型保育所物価高騰支援事業（子ども子育て支援課）	215	企業主導型保育所に食材料購入費及び光熱水費を補助 対象事業所数 3園
3月	7. 1. 2. 009 公衆浴場燃料費高騰対策補助事業（産業活性課）	708	公衆浴場事業者の燃料費高騰分を補助 補助件数 2件
3月	10. 1. 4. 001 私立幼稚園物価高騰支援事業（子ども子育て支援課）	5,191	私立幼稚園に食材料購入費及び光熱水費を補助 対象事業所数 7園

注 給付を目的とした事業に係る事業費は支給額（支給相当額）であり、事務経費を含まない。

## 【感染拡大防止】

(単位：千円)

実施時期	事業名 (主管課)	事業費	概要
4月～	2. 1. 6. 005 公共施設用衛生用品購入事業 (総務課)	250	手指消毒用アルコール等を購入
4月～	3. 2. 5. 001 利用者支援衛生用品購入事業 (子ども子育て支援課)	113	相談対応における感染予防のための衛生用品等を購入
4月～	3. 2. 5. 005 地域子育て支援拠点衛生用品購入事業 (子ども子育て支援課)	363	地域子育て支援拠点における感染予防のための衛生用品等を購入
4月～	4. 1. 1. 021 市内介護事業所等へのPCR検査事業 (感染症対策担当)	62,259	市内各介護事業所等の従事者及び重症化リスクの高い利用者に対しPCR検査を実施 実施件数 200件
4月～	4. 1. 1. 021 新型コロナウイルス感染症自宅療養者等支援事業 (感染症対策担当)	19,143	自宅療養者に食料等を支援し、単身高齢者に健康観察を実施 食料等配送世帯数 1,713世帯 パルスオキシメータ貸与数 534台 健康観察実施件数 165件
4月～	4. 1. 3. 005 新型コロナウイルスワクチン接種事業 (感染症対策担当)	1,245,269	新型コロナウイルス感染症に係る臨時の予防接種を実施 初回接種回数 4,607回 追加接種回数 101,752回
4月～	10. 2. 3. 005 小学校感染症対策・学習保障等に係る支援事業 (学務担当)	5,713	小学校向け衛生用品及び換気対策用品等を購入
4月～	10. 3. 3. 005 中学校感染症対策・学習保障等に係る支援事業 (学務担当)	3,289	中学校向け衛生用品及び換気対策用品等を購入
9月～	2. 3. 1. 003 窓口混雑状況配信事業 (市民課)	3,364	窓口の混雑・密集状況をWebサイトに表示
12月～2月	10. 2. 1. 005 小学校便所防臭事業 (教育総務課)	969	小学校の男子トイレの小便器及び污水管内部の尿石の除去により衛生環境を改善 実施校数 4校
12月～2月	10. 3. 1. 004 中学校便所防臭事業 (教育総務課)	567	中学校の男子トイレの小便器及び污水管内部の尿石の除去により衛生環境を改善 実施校数 2校



## 【学習等支援】

(単位：千円)

実施時期	事業名 (主管課)	事業費	概要
4月～	10. 2. 2. 010 小学校感染症対策・学習保障等に係る支援事業 (学務担当、指導課)	13,197	感染症対策用の校用器具・教材備品を購入、学校行事等のバスの台数を増加
4月～	10. 3. 2. 011 中学校感染症対策・学習保障等に係る支援事業 (学務担当、指導課)	4,872	感染症対策用の校用器具・教材備品を購入、学校行事等のバスの台数を増加
7月～	10. 4. 5. 003 電子書籍サービス拡充事業 (アキシマエ ンシス管理課)	10,000	電子書籍所蔵数の増加及び貸出の促進

## 【その他の支援】

(単位：千円)

実施時期	事業名 (主管課)	事業費	概要
4月～	4. 1. 3. 005 高齢者移動支援事業 (交通対策課)	10,512	接種会場へのタクシー利用料金の一部を補助 利用者数 8,789人
9月	2. 1. 6. 005 移動式授乳室設置事業 (総務課)	2,983	本庁舎1階に個室型移動式授乳室を設置