

令和3年度

事務報告書

(令和3年4月～令和4年3月)

昭島市

令和3年度 事務報告書の作成に当たって

1 この事務報告書は、地方自治法（昭和22年法律第67号）第233条第5項の規定に基づき、令和3年度における各部門の主要な施策の成果を説明する資料として作成しました。

2 この事務報告書は、次により編集しました。

(1) 掲載した事務事業は、令和3年4月1日から令和4年3月31日までに実施されたものです。

(2) 内容現在月日の必要な事務事業については、期日を明示し掲載しました。

(3) 一般会計及び各特別会計ごとに予算の区分に従って編集しました。

(4) 決算額が0円の経費については、掲載を省略しました。

(5) 表において記載内容から単位が読み取れると判断されるものは、単位の記載を省略しました。

3 見出しの記載は次のとおりです。

1. 1. 1. 001 ○○○○○○費 (△△△課)	●●●●●●●●円
(款) (項) (目) (事業コード) (事業名) (主管課)	(決算額)

4 この事務報告書は、再生紙を使用して作成しました。

目 次

市の概要

昭島市概要	9
昭島市組織機構図	12

決算の概要

第1 各会計決算総括表（水道事業会計及び下水道事業会計を除く。）	
会計別決算状況	20
第2 一般会計決算状況	
1 決算の特徴について	25
2 主要な施策について	27
3 歳入歳出決算額の状況	36
4 市税決算額の状況	38
5 予算執行状況	40
6 歳出予算節別執行状況	44
7 市債一覧表	46
8 市債現在高の状況	47
9 積立基金内訳	48
第3 新型コロナウイルス感染症対策事業	
主な新型コロナウイルス感染症対策事業	51

一般会計款別事務事業の執行状況

※ 予算の補正状況及び款別補正内訳は、総務管理費で説明

第1款 議会費	
第1項 議会費	63
第2款 総務費	
第1項 総務管理費	73
（予算の補正状況）	99
（款別補正内訳）	100
第2項 徴税費	134
第3項 戸籍住民基本台帳費	148
第4項 選挙費	156
第5項 統計調査費	160
第6項 監査委員費	161
第3款 民生費	
第1項 社会福祉費	165
第2項 児童福祉費	192
第3項 生活保護費	217
第4款 衛生費	
第1項 保健衛生費	223
第2項 清掃費	249
第5款 労働費	
第1項 労働諸費	259
第6款 農林費	
第1項 農業費	263
第7款 商工費	
第1項 商工費	269
第8款 土木費	
第1項 土木管理費	275
第2項 道路橋りょう費	275
第3項 都市計画費	281
第4項 住宅費	291

第9款 消 防 費		
第1項 消 防 費	295
第10款 教 育 費		
第1項 教 育 総 務 費	305
第2項 小 学 校 費	319
第3項 中 学 校 費	338
第4項 社 会 教 育 費	353
第5項 保 健 体 育 費	375
第12款 公 債 費		
第1項 公 債 費	397

資 料

普通会計財政状況		
令和3年度決算状況	402

特別会計款別事務事業の執行状況

第1 国民健康保険特別会計		
I 予 算 の 補 正 状 況	409
II 款 別 補 正 内 訳	409
III 款別事務事業の執行状況		
第1款 総 務 費		
第1項 総 務 管 理 費	410
第2項 徴 税 費	411
第2款 保 険 給 付 費		
第1項 療 養 諸 費	414
第2項 高 額 療 養 費	415
第4項 出 産 育 児 諸 費	415
第5項 葬 祭 費	416
第6項 結核・精神医療給付金	416
第7項 傷 病 手 当 金	416
第3款 国民健康保険事業費納付金		
第1項 医 療 給 付 費 分	416
第2項 後期高齢者支援金等分	416
第3項 介 護 納 付 金 分	416
第4款 共 同 事 業 拠 出 金		
第1項 共 同 事 業 拠 出 金	416
第5款 保 健 事 業 費		
第1項 保 健 事 業 費	417
第2項 特定健康診査等事業費	417
第6款 基 金 積 立 金		
第1項 基 金 積 立 金	418
第8款 諸 支 出 金		
第1項 償 還 金 及 び 還 付 金	418

第2 介護保険特別会計		
I 予算の補正状況	421
II 款別補正内訳	421
III 款別事務事業の執行状況		
第1款 総務費		
第1項 総務管理費	422
第2項 徴収費	422
第3項 介護認定審査会費	423
第4項 介護保険推進協議会費	424
第2款 保険給付費		
第1項 介護サービス費	425
第2項 介護予防サービス費	426
第3項 高額介護サービス費	427
第4項 その他諸費	428
第5項 特定入所者介護サービス等費	428
第4款 地域支援事業費		
第1項 介護予防・生活支援サービス事業費	428
第2項 高額介護予防サービス費相当事業費	429
第3項 一般介護予防事業費	429
第4項 包括的支援事業・任意事業費	429
第5項 その他諸費	430
第5款 基金積立金		
第1項 基金積立金	430
第7款 諸支出金		
第1項 償還金及び還付加算金	430
第2項 繰出金	431
第3項 特例給付費	431
第3 後期高齢者医療特別会計		
I 予算の補正状況	435
II 款別補正内訳	435
III 款別事務事業の執行状況		
第1款 総務費		
第1項 総務管理費	436
第2項 徴収費	436
第2款 広域連合納付金		
第1項 広域連合納付金	436
第3款 保健等事業費		
第1項 保健事業費	437
第2項 葬祭費	437
第4款 諸支出金		
第1項 償還金及び還付加算金	437
第2項 繰出金	437

第4 中神土地区画整理事業特別会計	
I 予算の補正状況	441
II 款別補正内訳	441
III 款別事務事業の執行状況	
第1款 総務費	
第1項 総務管理費	442
第2款 事業費	
第1項 調査設計費	445
第3項 事業用地取得費	446
第4項 補償費	446
第4款 諸支出金	
第1項 繰出金	446

参 考

第1 水道事業会計

(地方公営企業法(昭和27年法律第292号)の適用を受ける地方公営企業)

I 予算の補正状況	449
II 事務事業の執行状況	
1 収益的支出	
第1款 事業費	
第1項 営業費用	450
第2項 営業外費用	456
2 資本的支出	
第1款 資本的支出	
第1項 建設改良費	456
第2項 企業債償還金	459

第2 下水道事業会計

(地方公営企業法の財務規定等の適用を受ける事業)

I 予算の補正状況	463
II 事務事業の執行状況	
1 収益的支出	
第1款 事業費	
第1項 営業費用	464
第2項 営業外費用	468
2 資本的支出	
第1款 資本的支出	
第1項 建設改良費	469
第2項 企業債償還金	471
第3項 投資その他資産	472

市の概要

昭 島 市 概 要

1 市役所の位置

東 経	139度21分24秒
北 緯	35度42分09秒
海 抜	99.43メートル

2 最東及び最西の経度並びに最南及び最北の緯度

最 東	東経139度24分06秒
最 西	東経139度20分05秒
最 南	北緯 35度41分17秒
最 北	北緯 35度43分23秒

3 面 積

17.34平方キロメートル

4 周 囲

19.58キロメートル

5 広 が り

東 西	6.06キロメートル
南 北	3.88キロメートル

6 海 抜

最 高	170.72メートル (拝島町六丁目 (乙) 60番地)
最 低	76.68メートル (郷地町三丁目3番地先)

(最低については、河川部分を除く。)

7 世帯と人口

(令和4年3月31日現在)

区 分	世 帯 数	人 口		
		男	女	合 計
住 民 登 録	55,977	56,723	57,345	114,068

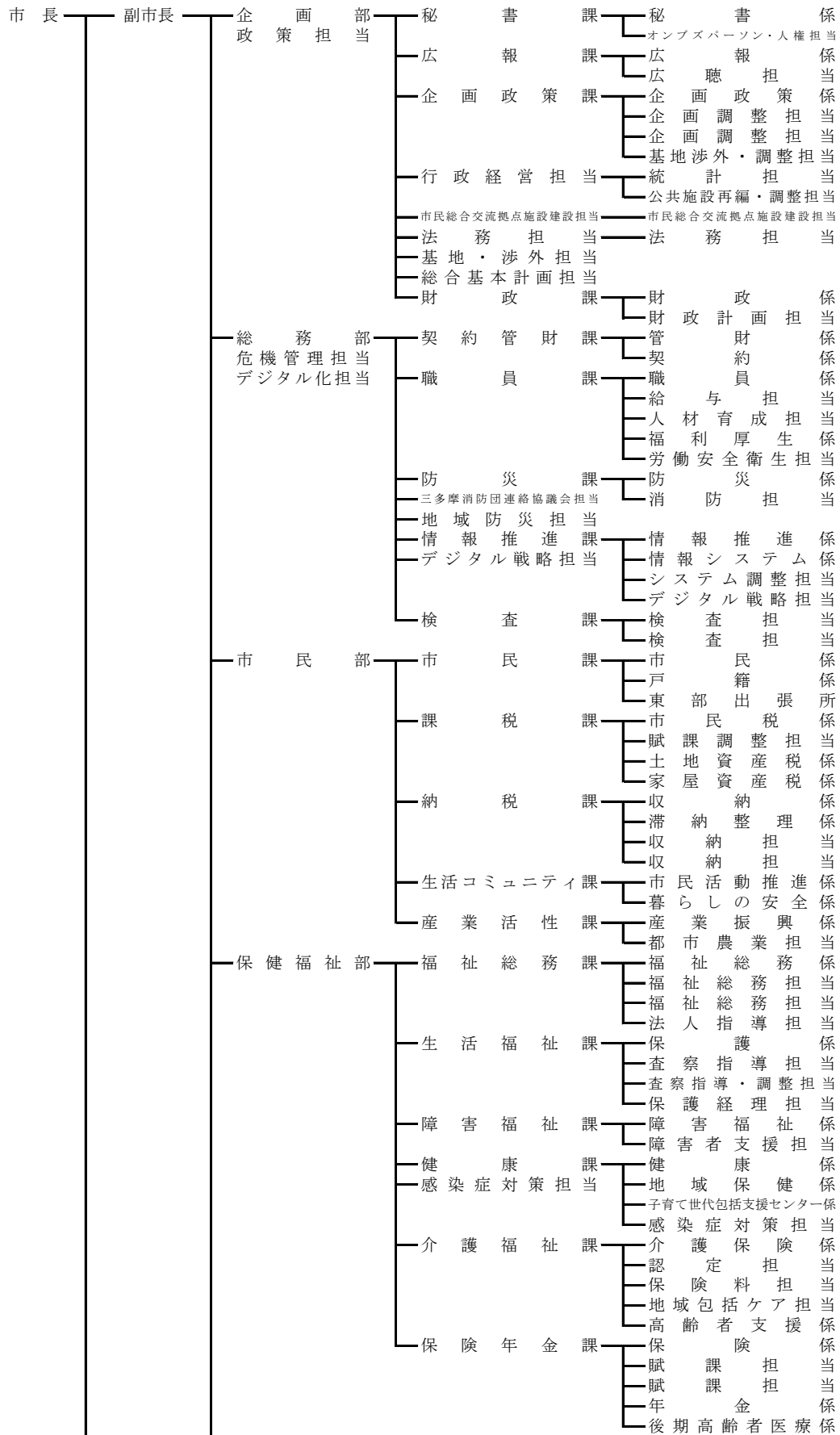
8 主な事務所等の位置

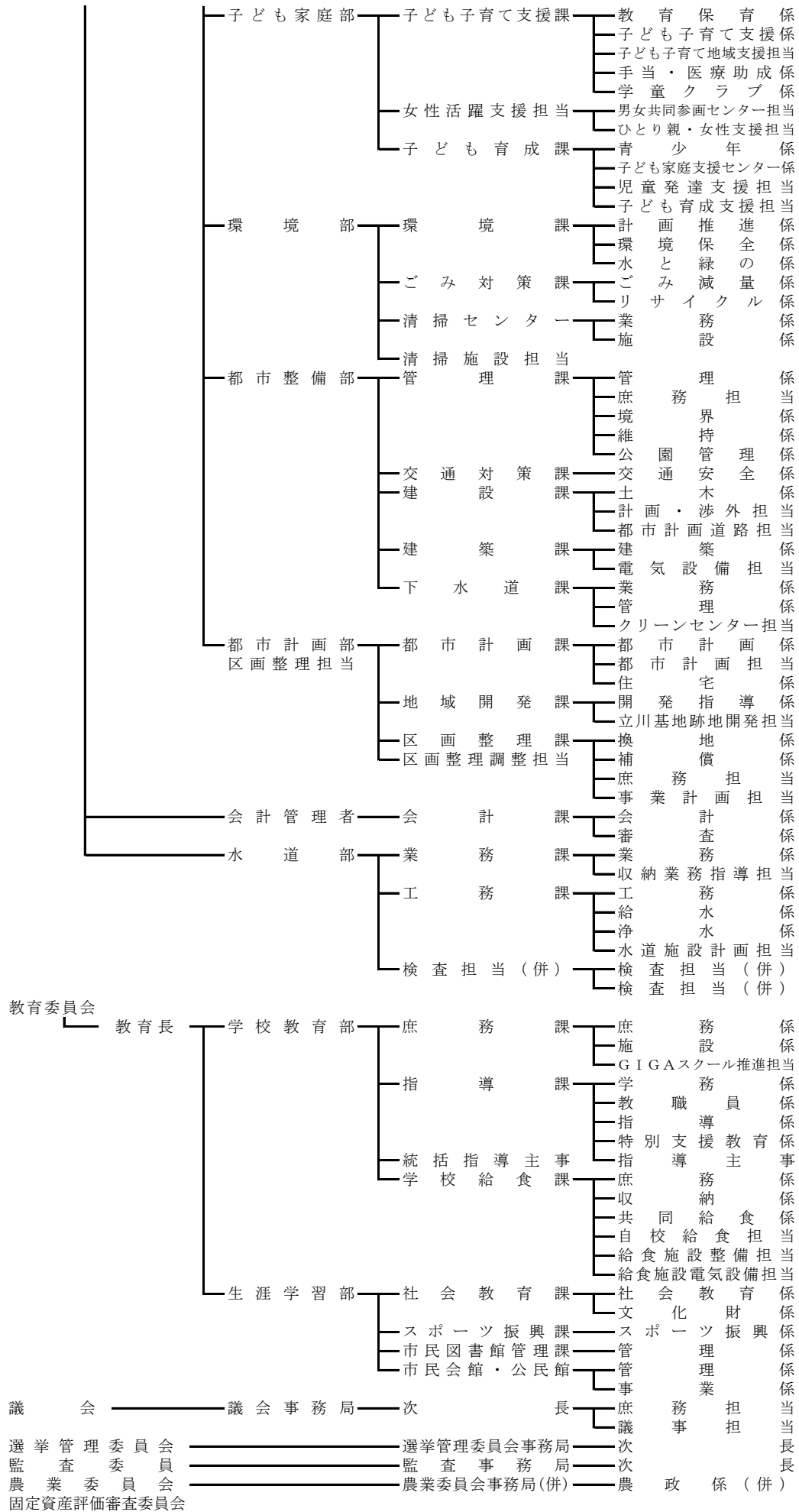
(令和4年3月31日現在)

名 称	位 置
市 役 所	田中町一丁目17番1号
教 育 委 員 会	田中町一丁目17番1号
東 部 出 張 所	玉川町三丁目10番15号
アキシマエンス	つつじが丘三丁目3番15号
勤 労 商 工 市 民 セ ン タ ー	昭和町三丁目10番2号
保 健 福 祉 セ ン タ ー	昭和町四丁目7番1号
清 掃 セ ン タ ー	田中町四丁目3番14号
ク リ ー ン セ ン タ ー	郷地町三丁目3番1号
環 境 コ ミ ュ ニ ケ ー シ ョ ン セ ン タ ー	美堀町三丁目8番1号
管 理 課 維 持 係	拝島町五丁目6番30号
管 理 課 公 園 管 理 係	東町五丁目11番43号
土 地 区 画 整 理 事 務 所	中神町1136番地16
水 道 部	朝日町四丁目23番28号
学 校 給 食 共 同 調 理 場	東町二丁目2番29号
市 民 会 館 ・ 公 民 館	つつじが丘三丁目7番7号
市 民 図 書 館	つつじが丘三丁目3番15号
市 民 図 書 館 昭 和 分 館	松原町一丁目2番25号
市 民 図 書 館 緑 分 館	緑町四丁目13番26号
市 民 図 書 館 や ま の か み 分 室	拝島町三丁目10番3号
教 育 相 談 室	つつじが丘三丁目3番15号
教 育 支 援 室 (も く せ い 教 室)	つつじが丘三丁目3番15号
教 育 支 援 室 (た ま が わ 教 室)	つつじが丘三丁目3番15号
東 小 学 校	東町二丁目2番18号
共 成 小 学 校	郷地町二丁目6番1号
富 士 見 丘 小 学 校	福島町890番地
武 蔵 野 小 学 校	武蔵野二丁目3番1号
玉 川 小 学 校	福島町二丁目8番1号
中 神 小 学 校	朝日町五丁目8番5号
つ つ じ が 丘 小 学 校	つつじが丘二丁目1番30号
光 華 小 学 校	昭和町四丁目5番13号
成 隣 小 学 校	大神町四丁目4番1号
田 中 小 学 校	田中町三丁目4番1号
拝 島 第 一 小 学 校	拝島町一丁目14番14号
拝 島 第 二 小 学 校	拝島町3927番地2
拝 島 第 三 小 学 校	松原町三丁目12番15号
昭 和 中 学 校	東町二丁目6番22号
福 島 中 学 校	福島町三丁目20番1号
瑞 雲 中 学 校	つつじが丘二丁目2番6号
清 泉 中 学 校	宮沢町一丁目9番1号
拝 島 中 学 校	緑町二丁目2番12号
多 摩 辺 中 学 校	拝島町四丁目6番30号
福 島 会 館	福島町一丁目19番1号
玉 川 会 館	玉川町三丁目10番15号
朝 日 会 館	朝日町五丁目6番20号
あ き し ま 会 館	つつじが丘三丁目7番7号 (昭島市民会館内)

堀 向 会 館	美堀町二丁目 6 番11号
大 神 会 館	大神町三丁目10番 5 号
昭 和 会 館	松原町一丁目 2 番25号
緑 会 館	緑町四丁目13番26号
拝 島 会 館	拝島町二丁目 4 番13号
や ま の か み 会 館	拝島町三丁目10番 3 号
武 蔵 野 会 館	中神町1172番地 1
富 士 見 会 館	中神町1282番地
総合スポーツセンター	東町五丁目13番 1 号
み ほ り 体 育 館	美堀町四丁目20番 1 号
児 童 セ ン タ ー	つつじが丘二丁目 3 番21号
市 民 交 流 セ ン タ ー	玉川町四丁目 9 番22号
松原町コミュニティセンター	松原町一丁目 3 番10号
子ども家庭支援センター	つつじが丘三丁目 3 番15号
東 学 童 ク ラ ブ	東町二丁目 2 番18号
福 島 学 童 ク ラ ブ	郷地町二丁目 6 番 2 号
第二武蔵野学童クラブ	武蔵野二丁目 3 番 1 号
武 蔵 野 学 童 ク ラ ブ	武蔵野二丁目 3 番 2 号
玉 川 学 童 ク ラ ブ	福島町二丁目 8 番 1 号
第二玉川学童クラブ	福島町二丁目 8 番 1 号
中 神 学 童 ク ラ ブ	朝日町四丁目 5 番 9 号
第二中神学童クラブ	朝日町五丁目 8 番 5 号
つつじが丘学童クラブ	つつじが丘二丁目 1 番 9 号
昭 和 学 童 ク ラ ブ	昭和町四丁目 5 番13号
第二昭和学童クラブ	上川原町一丁目10番18号
大 神 学 童 ク ラ ブ	大神町四丁目18番14号
拝島第三学童クラブ	松原町三丁目12番15号
田 中 学 童 ク ラ ブ	田中町三丁目 5 番17号
緑 学 童 ク ラ ブ	緑町四丁目13番26号
拝島第一学童クラブ	拝島町一丁目14番14号
拝島西部学童クラブ	拝島町二丁目 4 番13号
富 士 見 学 童 ク ラ ブ	福島町890番地
拝島第二学童クラブ	拝島町3927番地 2
美 堀 学 童 ク ラ ブ	拝島町3927番地 2
朝日町高齢者福祉センター	朝日町四丁目 5 番 9 号
松原町高齢者福祉センター	松原町一丁目13番 3 号
拝島町高齢者福祉センター	拝島町三丁目10番 4 号
男女共同参画センター	つつじが丘三丁目 3 番15号
郷 土 資 料 室	つつじが丘三丁目 3 番15号
青 少 年 交 流 セ ン タ ー	昭和町一丁目 6 番11号
中 神 駅 自 由 通 路	朝日町一丁目 1 番 9 号
拝 島 駅 自 由 通 路	松原町四丁目14番 4 号

昭島市組織機構図 (令和4年3月31日現在)





決算の概要

第 1 各会計決算総括表

(水道事業会計及び下水道事業会計を除く。)

会計別決算状況

(歳入)

区分 会計		予 算 現 額			計 ①+②+③=④
		当初予算額 ①	補正予算額 ②	継続費及び 繰越事業費 繰越財源充当額 ③	
一般会計		43,145,000,000	9,638,300,000	638,131,000	53,421,431,000
特別 会計	国民健康保険	11,956,000,000	307,332,000		12,263,332,000
	介護保険	10,044,090,000	320,943,000		10,365,033,000
	後期高齢者医療	2,601,293,000	42,731,000		2,644,024,000
	中神土地地区画整理事業	446,503,000	△ 70,975,000	8,000,000	383,528,000
合計		68,192,886,000	10,238,331,000	646,131,000	79,077,348,000

(歳出)

区分 会計		予 算 現 額			計 ①+②+③=④
		当初予算額 ①	補正予算額 ②	継続費及び 繰越事業費 繰越財源充当額 ③	
一般会計		43,145,000,000	9,638,300,000	638,131,000	53,421,431,000
特別 会計	国民健康保険	11,956,000,000	307,332,000		12,263,332,000
	介護保険	10,044,090,000	320,943,000		10,365,033,000
	後期高齢者医療	2,601,293,000	42,731,000		2,644,024,000
	中神土地地区画整理事業	446,503,000	△ 70,975,000	8,000,000	383,528,000
合計		68,192,886,000	10,238,331,000	646,131,000	79,077,348,000

(単位：円)

調 定 額 ⑤	収 入 済 額 ⑥	不 納 欠 損 額 ⑦	還 付 未 済 額 ⑧	収 入 未 済 額 ⑤-⑥-⑦+⑧	取 予 対 入 算 済 額 の 増 減 ⑥-④
53,506,867,552	52,893,141,435	45,903,681	1,537,946	569,360,382	△ 528,289,565
12,127,404,842	11,752,181,173	60,909,274	2,055,312	316,369,707	△ 511,150,827
10,008,147,326	9,939,091,563	18,780,228	2,418,287	52,693,822	△ 425,941,437
2,621,487,235	2,607,075,735	2,366,100	1,489,800	13,535,200	△ 36,948,265
322,467,092	298,917,092			23,550,000	△ 84,610,908
78,586,374,047	77,490,406,998	127,959,283	7,501,345	975,509,111	△ 1,586,941,002

(単位：円)

支 出 済 額 ⑤	翌 年 度 繰 越 額			不 用 額 ④-⑤-⑥-⑦-⑧	歳 差 入 引 歳 残 出 高
	継 続 費 通 次 繰 越 ⑥	繰 越 明 許 費 ⑦	事 故 繰 越 ⑧		
49,581,460,833	200,000	397,680,000		3,442,090,167	3,311,680,602
11,470,641,598				792,690,402	281,539,575
9,655,752,832				709,280,168	283,338,731
2,546,659,342				97,364,658	60,416,393
243,949,631		51,200,000		88,378,369	54,967,461
73,498,464,236	200,000	448,880,000		5,129,803,764	3,991,942,762

第 2 一般会計決算状況

1 決算の特徴について

令和3年度の一般会計決算は、歳入総額 52,893,142千円、歳出総額 49,581,461千円となった。

歳入のうち市税収入では、新型コロナウイルス感染症の影響を受けた個人所得の落ち込みにより、個人市民税は減となったものの、特定企業の収益増等により法人市民税が大幅な増となったことなどから、総額では増となった。一方で、新型コロナウイルスワクチン接種に係る負担金、補助金などの増はあるものの、特別定額給付金給付事業費・事務費補助金の減などにより国庫支出金が減となったことなどから、歳入総額では対前年度比 3,634,396千円 6.4%の減となった。

歳出は、新型コロナウイルス感染症対策として実施された子育て世帯及び住民税非課税世帯等への給付金など扶助費などの増はあるものの、特別定額給付金支給事業など補助費等の減などにより、対前年度比 5,119,204千円 9.4%の減となった。

この結果、決算収支は形式収支で 3,311,681千円の黒字となり、翌年度へ繰り越すべき財源を差し引いた実質収支においても 3,239,551千円の黒字となった。

(1)歳入

市税は 20,669,603千円で対前年度比 770,835千円の増となった。市民税のうち個人市民税は 7,196,626千円で対前年度比 50,923千円 0.7%の減、法人市民税は 2,400,668千円で特定企業の収益増等により、対前年度比 975,820千円 68.5%の増となった。固定資産税は 8,631,651千円で対前年度比 157,526千円 1.8%の減となった。

地方消費税交付金は 2,665,577千円で、消費活動の持ち直しにより、対前年度比 232,968千円 9.6%の増となった。

地方特例交付金は 211,019千円で、新型コロナウイルス感染症緊急経済対策における税制上の措置による減収分の補填として令和3年度に創設された新型コロナウイルス感染症対策地方税減収補填特別交付金 72,540千円が増となったことなどにより、対前年度比 66,267千円 45.8%の増となった。

地方交付税は、普通交付税では国勢調査速報値の反映による人口増や再算定に伴う臨時的費目の創設などによる基準財政需要額の増などにより、対前年度比 687,518千円 251.6%増の960,733千円の交付となった。また、特別交付税は 112,785千円の交付となり、対前年度比 40,461千円 55.9%の増となった。

国庫支出金は 15,153,444千円で対前年度比 6,760,102千円 30.8%の減となった。この要因は、新型コロナウイルスワクチン接種対策費負担金 573,795千円、新型コロナウイルスワクチン接種体制確保事業補助金 1,526,391千円などの増はあるものの、特別定額給付金給付事業費・事務費補助金 11,428,913千円が減となったことなどによるものである。

都支出金は 7,082,481千円で対前年度比 150,856千円 2.2%の増となった。この要因は、市新型コロナウイルス感染症緊急対策特別交付金 240,533千円などの減はあるものの、新型コロナウイルス感染症感染拡大防止対策推進事業補助金 123,810千円、生活応援事業補助金 73,724千円、障害者自立支援給付費負担金49,674千円が増となったことなどによるものである。

繰入金は 349,277千円で対前年度比 139,840千円 28.6%の減となった。この要因は、公共施設整備等資金積立基金繰入金などの基金繰入金が 163,614千円減となったことによるものである。

諸収入は 445,064千円で対前年度比 108,299千円 32.2%の増となった。この要因は、開発行為に伴う収入 91,189千円が増となったことなどによるものである。

市債は 1,366,400千円で対前年度比 440,600千円 47.6%の増となった。この要因は、災害復旧土木債及び減収補填債特例分の減はあったものの、建設事業債が 469,400千円で対前年度比 57,200千円 13.9%の増となったことに加え、一般財源の補填として臨時財政対策債が 897,000千円、対前年度比 517,700千円、136.5%の増となったことによるものである。

(2) 歳 出

歳出の性質別決算の特徴は、以下のとおりである。

人件費は 5,877,417千円で対前年度比 229,001千円 3.8%の減となった。この要因は、退職手当の減に加え、国勢調査指導員・調査員報酬の減などによるものである。

物件費は 8,363,480千円で対前年度比 1,463,915千円 21.2%の増となった。この要因は予防接種事業費 90,274千円、特別定額給付金支給事務費 83,094千円などの減はあるものの、新型コロナウイルスワクチン接種事業費 1,544,172千円、PCR検査等経費 98,827千円が増となったことなどによるものである。

扶助費は 18,344,543千円で対前年度比 2,986,170千円 19.4%の増となった。この要因は、共同生活援助給付費などの障害者自立支援給付費 190,949千円の増に加え、子育て世帯への臨時特別給付金など新型コロナウイルス感染症対策として実施された子育て支援のための給付金 1,327,480千円、住民税非課税世帯等臨時特別給付金 1,082,200千円が増となったことなどによるものである。

補助費等は 4,335,748千円で対前年度比 11,540,376千円 72.7%の減となった。この要因は、学齡児や乳幼児を抱える子育て世帯及び高齢者への応援助成事業 137,942千円やキャッシュレス決済ポイント還元事業補助金 103,891千円などの増はあるものの、特別定額給付金 11,339,600千円が減となったことなどによるものである。

普通建設事業費は 2,636,927千円で対前年度比 328,386千円 14.2%の増となった。この要因は、小・中学校除湿温度保持機能復旧事業 116,331千円、市道北150号道路等改修工事 100,119千円などの減はあるものの、小・中学校大規模改造（便所改修）事業 181,037千円、中学校給食施設改修事業 213,415千円が増となったことなどによるものである。

公債費は 1,960,549千円で対前年度比 114,775千円 5.5%の減となった。この要因は、平成12年度に借り入れた保健福祉センター整備事業債の償還が終了したことなどによるものである。

積立金は 3,369,716千円で対前年度比 1,973,629千円 141.4%の増となった。この要因は、新型コロナウイルス感染症対策基金積立金 98,961千円などの減はあるものの、財政調整基金積立金 2,018,926千円が増となったことなどによるものである。

繰出金は 4,365,108千円で対前年度比 85,768千円 2.0%の増となった。この要因は、後期高齢者医療特別会計繰出金 45,426千円などの減はあるものの、中神土地区画整理事業特別会計繰出金 118,000千円が増となったことなどによるものである。

(3) 市債と基金

令和3年度末市債現在高は 18,031,351千円で対前年度比 519,684千円 2.8%の減となった。この要因は、元金償還額 1,886,084千円が借入額 1,366,400千円を上回ったことによるものである。

令和3年度末基金現在高は 16,192,796千円で対前年度比 3,120,454千円 23.9%の増となった。この要因は、財政調整基金積立金 2,716,809千円や公共施設整備等資金積立基金積立金 334,607千円などの積立額 3,369,716千円が取崩額 249,262千円を上回ったことによるものである。

以上により、普通会計における財政構造の弾力性を示す指標となる経常収支比率は、前年度を8.3ポイント下回る 84.1%となった。この要因は、経常収支比率算定のための分母となる歳入の経常一般財源等及び臨時財政対策債の合計額が、法人市民税などの増による市税の増に加え、再算定に伴う臨時的費目の創設などによる普通交付税の増などから、対前年度比 2,505,120千円増となった一方で、分子となる歳出経常経費に充当した一般財源等においても、物件費や扶助費の増などから、対前年度比 233,126千円増となり、分母の増が分子の増を上回ったことによるものである。

2 主要な施策について

(1) 明るい地域社会の形成

(単位：千円)

項 目	主 な 事 業 名	決 算 額
人と人をつなぐ (コミュニティとネットワークの推進)	コミュニティ	56,921
	自治会・自治会連合会補助	8,675
	自治会集会施設整備費補助	2,280
	市民交流センター管理運営費	8,631
	市民総合交流拠点施設(市民交流センター)整備事業	4,436
	松原町コミュニティセンター管理運営費	18,511
	男女共同参画社会	6,789
	男女共同参画センター管理運営	4,416
	情報化	467,082
	デジタル人材給与等負担金	6,996
	住民情報システム経費	108,857
	行政デジタル化事業	39,300
	保健福祉総合システム経費	63,859
	公共施設予約システム機器更新事業	3,740
	多機能決済端末機等導入事業	10,983
	個人番号カード事務経費	77,156
		530,792
ともに守る (安全・安心の確保)	防災	1,503,950
	常備消防委託	1,294,660
	消防団員用防火衣等購入	2,228
	消防団詰所屋上防水改修	1,892
	東中神駅前備蓄倉庫新築等工事(監理委託含む)	56,606
	街頭消火器購入	94
	気象観測装置更新事業	1,199
	防災ガイドブック作成・配布事業	6,665
	防災行政無線デジタル化事業	53,338
	防災行政無線戸別受信機使用料等補助	295
	防犯	90,042
	街頭防犯カメラ更新事業	1,195
	公共施設への防犯カメラ設置事業	1,822
	街路灯維持管理経費	65,081
	大型街路灯(水銀灯)器具交換事業	11,105
	交通安全	182,921
	高齢者運転免許証自主返納支援事業	607
	外側線等路面標示委託	4,956
	自転車等駐車場管理委託	120,489
	交通安全施設設置工事	7,757
		1,776,913
合 計	2,307,705	

(2) 健康と福祉の充実

(単位：千円)

項目	主な事業名	決算額
心とからだを支える (健康づくりの推進)	健康・医療	3,038,252
	保健福祉センター管理運営費	76,340
	保健福祉センター空調設備等修繕	7,185
	がん検診事業	115,037
	自殺対策事業	472
	P C R 検査センター事業	7,970
	市内介護事業所等への P C R 検査委託	152,659
	新型コロナウイルス感染症自宅療養者等支援事業	9,383
	地域救急医療体制確保支援事業	20,000
	母子健康診査事業	94,900
	要支援家庭早期発見・支援事業	4,845
	出産・子育て応援事業(育児パッケージ購入)	9,185
	妊娠・出産包括支援事業	10,527
	新生児子育て応援特別給付金支給事業	8,400
	予防接種事業	362,023
	風しん第5期定期接種事業	7,093
	高齢者肺炎球菌ワクチン定期接種自己負担額助成事業	3,977
	新型コロナウイルスワクチン接種事業	1,591,899
	高齢者移動支援事業補助	20,679
	保険・年金	4,101,967
	国民健康保険特別会計繰出金	1,265,183
	介護保険特別会計繰出金	1,522,030
	後期高齢者医療特別会計繰出金	1,307,895
	7,140,219	
地域で支え合う (地域福祉の充実)	児童福祉	11,124,697
	社会福祉事業団補助	37,494
	児童発達支援基本計画策定事業	530
	子ども・若者未来対策推進計画策定事業	4,030
	児童手当等支給事業	2,343,400
	ひとり親家庭等医療費助成事業	46,176
	乳幼児医療費助成事業	199,263
	義務教育就学児医療費助成事業	174,965
	母子生活支援施設事業	5,920
	子育て世帯生活支援特別給付金支給事業	124,977
	学齢児子育て世帯応援事業	27,991
	未就学児子育て世帯応援事業	21,262

(単位：千円)

項 目	主 な 事 業 名	決 算 額
地域で支え合う (地域福祉の充実)	児童育成手当受給世帯生活支援特別給付金支給事業	10,380
	子育て世帯への臨時特別給付金支給事業	1,592,715
	特定教育・保育施設給付事業	294,113
	特定地域型保育給付事業	111,924
	(仮称)もくせいの杜認定こども園新築工事費補助	29,344
	のぞみ保育園改築工事費補助	24,622
	私立保育所運営費	4,410,630
	医療的ケア児保育支援事業	1,007
	認証保育所事業	68,352
	保育所等に係る衛生管理補助	1,735
	多摩保育園改築工事費補助	286,588
	なしのき保育園空調機器等設置工事(設計委託含む)	5,530
	時間外保育事業	33,870
	地域子育て支援拠点事業	28,995
	子育てひろばほりむこう屋上防水改修工事	6,600
	一時預かり保育事業	24,691
	学童クラブ運營業務委託	255,513
	児童センター管理運営費	44,097
	保育所等衛生用品購入事業	16,007
	放課後子ども教室推進事業	21,477
	高齢者福祉	317,420
	老人ホーム入所援護事業	32,413
	老人クラブ運営費補助	16,297
	敬老金支給事業	11,808
	高齢者各種教室事業	7,135
	介護施設等補助	34,847
	シルバーゆうゆう事業	8,179
	高齢者紙おむつ購入費助成事業	32,963
	認知症検診事業	3,306
	認知症高齢者個人賠償補償事業	110
	高齢者応援事業	101,573
	在宅要介護者等ホームヘルプサービス利用者支援事業	20
	介護事業所支援給付金支給事業	16,500
	朝日町・松原町・拝島町高齢者福祉センター管理運営費	10,626
	松原町高齢者福祉センターマッサージチェア購入	439
	拝島町高齢者福祉センター空調設備等改修工事(設計委託含む)	17,248

(単位：千円)

項 目	主 な 事 業 名	決算額
地域で支え合う (地域福祉の充実)	障害者福祉	3,695,893
	介護給付事業	1,113,273
	訓練等給付事業	962,868
	自立支援医療給付事業	124,628
	地域生活支援事業	104,252
	障害者自立支援事業	121,630
	心身障害者(児)福祉手当支給事業	214,139
	特別障害者手当等支給事業	46,012
	心身障害者用自動車(くじら号)運行事業	15,421
	障害者就労支援事業	17,406
	短期入所事業所運営費補助	770
	障害福祉サービス事業所支援事業	12,660
	生活の支援・保護	6,018,630
	再犯防止推進計画策定事業	350
	社会福祉協議会補助	77,168
	中国残留邦人支援事業	34,916
	生活困窮者自立支援事業	70,013
	新型コロナウイルス感染症生活困窮者自立支援金支給事業	35,284
	住民税非課税世帯等臨時特別給付金支給事業	1,112,033
	被保護者金銭管理支援事業委託	23,694
生活保護法に基づく扶助費	4,116,186	
	21,156,640	
合 計	28,296,859	

(3) 教育・文化・スポーツの充実

(単位：千円)

項 目	主 な 事 業 名	決算額
ともに育む (学校教育の充実)	幼児教育	395,266
	私立幼稚園利用給付事業	328,394
	私立幼稚園等園児保護者負担軽減補助	44,133
	学校教育	3,747,795
	教育振興基本計画策定事業	90
	奨学金等支給事業	3,034
	GIGAスクール構想事業	139,332
	国際理解教育指導事業	19,606
	特別支援教育事業	59,259
	教育相談事業	38,478
デジタル教科書整備事業	15,813	

(単位：千円)

項 目	主 な 事 業 名	決算額
ともに育む (学校教育の充実)	小・中学校就学援助費	113,819
	小・中学校保健特別対策事業	19,045
	拝島第一小除湿温度保持機能復旧工事(監理委託等含む)	206,297
	小・中学校大規模改造(外壁等改修)工事(監理委託等含む)	219,743
	小・中学校大規模改造(便所改修)工事(監理委託等含む)	181,037
	小・中学校体育館空調機器設置等事業	317,893
	令和2年度に中止となった中学生移動教室の実施	2,663
	昭和中除湿温度保持機能復旧工事設計委託	15,293
	学校給食運営費	362,051
	学校給食調理用機器購入	12,059
	学校給食共同調理場整備事業	41,911
	中学校給食施設整備事業	226,428
		4,143,061
	ともにあゆむ (青少年の育成)	青少年の健全育成
成人式開催事業		3,318
小学生国内交流事業		351
	19,905	
「あきしまらしさ」を 築く (市民文化・学習・ス ポーツの推進)	生涯学習	744,450
	アキシマエンス管理運営	426,597
	市立会館管理運営費	94,543
	大神会館外壁等改修工事(監理委託等含む)	83,687
	富士見会館空調設備改修工事(監理委託等含む)	32,885
	公民館学級・講座等事業	1,994
	図書館活動	98,867
	市民図書館管理運営費	42,340
	子ども読書活動推進計画策定事業	430
	旧市民図書館地中埋設物撤去工事	25,764
	文化・芸術	162,900
	文化芸術推進基本計画策定事業	362
	昭島・昭和の森武藤順九彫刻園運営支援	3,000
	市民会館管理運営費	94,293
	市民会館文化事業協会補助	14,500
	スポーツ・レクリエーション	326,121
	市民体育大会等開催事業	1,369
	東京2020大会開催関連事業	1,519
	スポーツ推進計画策定事業	1,786
	総合スポーツセンター管理運営費	189,667

(単位：千円)

項 目	主 な 事 業 名	決算額
「あきしまらしさ」を築く (市民文化・学習・スポーツの推進)	総合スポーツセンター外壁等改修工事設計委託	6,105
	運動施設管理運営費	50,172
	くじら運動公園等移動式トイレ購入	8,323
	文化財	19,991
	文化財説明多言語化看板作成委託	825
	文化財資料等電子化・公開事業	3,442
	東京都指定有形文化財(彫刻)木造大日如来(金剛界)坐像ほか2軀修理費補助	7,137
	「昭島近代史調査報告書」刊行事業	1,045
		1,352,329
	合 計	5,515,295

(4) 循環型社会の形成

(単位：千円)

項 目	主 な 事 業 名	決算額
ともに保つ (生活環境の維持・向上)	生活環境	18,720
	航空機騒音測定機器整備事業	6,490
	公害調査・測定等経費	5,599
	蜂・害虫等駆除対策事業	1,523
		18,720
水と緑を守る (水と緑の保全・再生)	自然環境	101,590
	水路等維持管理経費	10,123
	昭和用水堰魚道下堆積土砂撤去事業	2,970
	昭和用水路保全事業	13,450
	立川基地跡地昭島地区緑道整備工事	33,075
	崖線緑地・公共施設樹木保全事業	25,887
		101,590
未来につなぐ (地球環境の保全)	地球環境	9,454
	環境基本計画策定事業	1,177
	ごみ処理	2,281,941
	ごみ減量啓発事業	3,051
	ごみ減量アイデアコンクールの実施	15
	ダンボールコンポスト啓発事業	218
	清掃センター等維持管理経費	163,440
	清掃センター焼却施設補修事業	199,474
	ごみ収集経費	735,961
	ごみ処理経費	131,688
	環境コミュニケーションセンター維持管理経費	27,129
	ごみ減量化・資源化事業	775,658
	古紙(はがき)拠点回収事業	4

(単位：千円)

項目	主な事業名	決算額
未来につなぐ (地球環境の保全)	一般廃棄物処理基本計画改定事業	411
	可燃ごみ処理施設整備計画策定に向けた基本調査の実施	3,663
合 計		2,291,395
		2,411,705

(5) 快適な都市空間の整備

(単位：千円)

項目	主な事業名	決算額
ともに築く (都市基盤の整備)	道路	846,057
	市道路線等の街路樹(サクラ)植替え	3,053
	市道路線等維持補修委託	49,960
	道路空洞化調査委託	9,015
	雨水マンホール蓋更新事業	11,150
	橋りょう改修工事設計委託	11,009
	市道昭島21号道路改修工事	31,572
	市道昭島23号道路改修工事	35,064
	管内道路整備工事	37,498
	私道整備工事	7,904
	都市計画道路3・4・1号整備事業	146,910
	公園	94,153
	公園維持管理経費	82,108
	児童遊園維持管理経費	12,046
	上水道	311
	雨水貯留槽設置費負担金	311
下水道	536,686	
浸水対策工事	10,066	
下水道事業会計負担・補助金	436,195	
		1,477,207
安心とやすらぎを築く (市街地の整備)	公共交通	88,487
	コミュニティバス等運行補助	76,780
	交通事業者緊急支援事業	10,690
	市街地整備	415,922
	東中神駅南側自転車等駐車場整備工事	7,974
	中神土地区画整理事業特別会計繰出金	270,000
	住宅	46,946
シルバーピア事業	19,192	
市営住宅管理経費	2,660	
木造住宅耐震補助事業	2,878	

(単位：千円)

項 目	主 な 事 業 名	決 算 額
安心とやすらぎを築く (市街地の整備)	ブロック塀等安全対策促進事業	52
	住宅マスタープラン策定事業	992
		551,355
合 計		2,028,562

(6) 産業の活性化

(単位：千円)

項 目	主 な 事 業 名	決 算 額
活力を育む (産業の振興)	産業振興の柱	66,526
	事業者支援策一覧配布事業	733
	創業支援事業	554
	商工業	267,238
	商工団体補助等事業	12,478
	キャッシュレス決済ポイント還元事業	105,299
	商店街活性化事業	8,271
	新型コロナウイルス感染症対策応援金	106,000
	中小企業事業資金融資利子等補助	15,005
	緊急対策事業資金融資利子等補助	15,720
	農業	33,362
	消費者・市民とふれあう都市農業推進事業	583
	認定農業者支援事業補助	1,006
	観光	23,850
	観光まちづくり協会補助	22,000
郷土芸能まつり開催補助	1,850	
	390,976	
ともに働く (勤労者の福祉向上)	勤労者	74,064
	勤労市民共済会運営費補助	14,540
	シルバー人材センター管理運営費補助	28,389
	勤労商工市民センター管理運営費	30,945
	74,064	
豊かに暮らす (消費生活の充実)	消費者	5,168
	消費者啓発事業	246
	消費生活相談事業	4,922
	5,168	
合 計		470,208

(7) その他

(単位：千円)

項 目	主 な 事 業 名	決算額
計画の実現のために	情報の共有と協働の推進	32,097
	広報あきしま印刷・配布事業	29,169
	地方分権と広域的な連携・協力	137,890
	衆議院議員選挙及び最高裁判所裁判官国民審査経費	37,506
	東京都議会議員選挙経費	35,389
	自主自立による行財政運営	8,036,344
	総合オンブズパーソン事業	3,384
	市民相談事業	3,089
	庁舎空調設備改修	13,860
	庁舎外壁等改修工事設計委託	15,180
	昭和町分室屋上防水改修工事	12,625
	会議録作成支援システム導入事業	5,001
	学術・文化・産業ネットワーク多摩参画事業	200
	公有財産利活用調査等委託	5,280
	総合戦略策定事業	212
	デジタル化推進計画策定業務支援委託	6,557
	憲章・都市宣言趣旨の推進	17
	非核平和事業	17
	議会	344,779
	インターネット映像配信業務委託	1,417
		8,551,127
	合 計	8,551,127

3 歳入歳出決算額の状況

(歳入)

(単位：千円)

科 目	令和3年度	令和2年度	増減額	増減率(%)
1 市 税	20,669,603	19,898,768	770,835	3.9
2 地 方 譲 与 税	176,518	173,461	3,057	1.8
3 利 子 割 交 付 金	20,355	22,023	△ 1,668	△ 7.6
4 配 当 割 交 付 金	145,968	106,365	39,603	37.2
5 株 式 等 譲 渡 所 得 割 交 付 金	178,174	123,551	54,623	44.2
6 法 人 事 業 税 交 付 金	278,931	91,076	187,855	206.3
7 地 方 消 費 税 交 付 金	2,665,577	2,432,609	232,968	9.6
8 ゴルフ場利用税交付金	26,141	25,811	330	1.3
9 自動車取得税交付金	0	15	△ 15	皆減
10 環境性能割交付金	39,072	30,387	8,685	28.6
11 国有提供施設等所在市町村助成交付金	14,199	14,211	△ 12	△ 0.1
12 地方特例交付金	211,019	144,752	66,267	45.8
13 地 方 交 付 税	1,073,561	345,600	727,961	210.6
14 交通安全対策特別交付金	17,356	16,828	528	3.1
15 分担金及び負担金	266,351	233,974	32,377	13.8
16 使用料及び手数料	830,276	774,660	55,616	7.2
17 国 庫 支 出 金	15,153,444	21,913,546	△ 6,760,102	△ 30.8
18 都 支 出 金	7,082,481	6,931,625	150,856	2.2
19 財 産 収 入	37,574	31,917	5,657	17.7
20 寄 附 金	18,928	58,314	△ 39,386	△ 67.5
21 繰 入 金	349,277	489,117	△ 139,840	△ 28.6
22 繰 越 金	1,826,873	1,406,363	420,510	29.9
23 諸 収 入	445,064	336,765	108,299	32.2
24 市 債	1,366,400	925,800	440,600	47.6
合 計	52,893,142	56,527,538	△ 3,634,396	△ 6.4

(歳出・目的別)

(単位：千円)

科目	令和3年度	令和2年度	増減額	増減率(%)
1 議会費	344,779	336,376	8,403	2.5
2 総務費	6,988,573	16,705,021	△ 9,716,448	△ 58.2
3 民生費	25,341,967	22,137,418	3,204,549	14.5
4 衛生費	5,426,733	3,851,044	1,575,689	40.9
5 労働費	74,064	70,919	3,145	4.4
6 農林費	49,782	45,836	3,946	8.6
7 商工費	362,782	664,363	△ 301,581	△ 45.4
8 土木費	1,983,567	2,095,230	△ 111,663	△ 5.3
9 消防費	1,502,034	1,432,636	69,398	4.8
10 教育費	5,546,631	5,221,748	324,883	6.2
11 災害復旧費	0	64,750	△ 64,750	皆減
12 公債費	1,960,549	2,075,324	△ 114,775	△ 5.5
合計	49,581,461	54,700,665	△ 5,119,204	△ 9.4

(歳出・性質別)

(単位：千円)

科目	令和3年度	令和2年度	増減額	増減率(%)
1 人件費	5,877,417	6,106,418	△ 229,001	△ 3.8
2 物件費	8,363,480	6,899,565	1,463,915	21.2
3 維持補修費	327,973	336,143	△ 8,170	△ 2.4
4 扶助費	18,344,543	15,358,373	2,986,170	19.4
5 補助費等	4,335,748	15,876,124	△ 11,540,376	△ 72.7
6 普通建設事業費	2,636,927	2,308,541	328,386	14.2
7 災害復旧事業費	0	64,750	△ 64,750	皆減
8 公債費	1,960,549	2,075,324	△ 114,775	△ 5.5
9 積立金	3,369,716	1,396,087	1,973,629	141.4
10 繰出金	4,365,108	4,279,340	85,768	2.0
合計	49,581,461	54,700,665	△ 5,119,204	△ 9.4

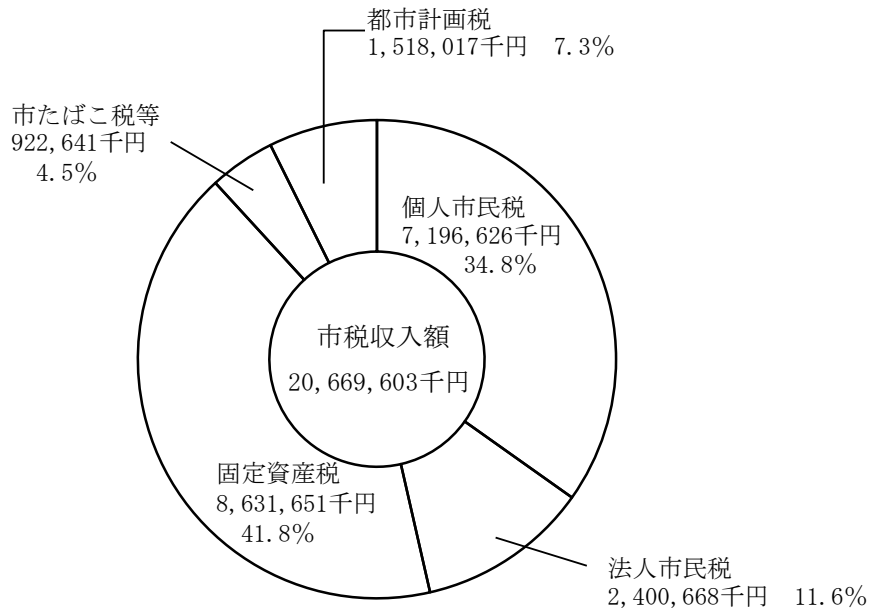
4 市税決算額の状況

(単位：千円)

区 分	令和3年度	令和2年度	増減額	増減率(%)
市 民 税	9,597,294	8,672,397	924,897	10.7
個 人	7,196,626	7,247,549	△ 50,923	△ 0.7
現 年 課 税 分	7,140,226	7,200,666	△ 60,440	△ 0.8
普 通 徴 収	1,464,112	1,489,469	△ 25,357	△ 1.7
特 別 徴 収	5,619,832	5,656,218	△ 36,386	△ 0.6
給 与 所 得 分	5,308,598	5,353,469	△ 44,871	△ 0.8
公 的 年 金 等	311,234	302,749	8,485	2.8
退 職 分 離	56,282	54,979	1,303	2.4
滞 納 繰 越 分	56,400	46,883	9,517	20.3
法 人	2,400,668	1,424,848	975,820	68.5
現 年 課 税 分	2,391,368	1,423,115	968,253	68.0
滞 納 繰 越 分	9,300	1,733	7,567	436.6
固 定 資 産 税	8,631,651	8,789,177	△ 157,526	△ 1.8
固 定 資 産 税	8,372,933	8,519,110	△ 146,177	△ 1.7
現 年 課 税 分	8,347,647	8,491,960	△ 144,313	△ 1.7
土 地	4,056,627	4,062,323	△ 5,696	△ 0.1
家 屋	3,179,857	3,261,377	△ 81,520	△ 2.5
償 却 資 産	1,111,163	1,168,260	△ 57,097	△ 4.9
滞 納 繰 越 分	25,286	27,150	△ 1,864	△ 6.9
交 付 金	258,718	270,067	△ 11,349	△ 4.2
軽 自 動 車 税	144,677	139,897	4,780	3.4
環 境 性 能 割	7,268	6,625	643	9.7
現 年 課 税 分	7,268	6,625	643	9.7
滞 納 繰 越 分	0	0	0	0.0
種 別 割	137,409	133,272	4,137	3.1
現 年 課 税 分	136,181	131,708	4,473	3.4
滞 納 繰 越 分	1,228	1,564	△ 336	△ 21.5
市 た ば こ 税	777,964	729,213	48,751	6.7
市 た ば こ 税	777,964	729,213	48,751	6.7
現 年 課 税 分	777,964	729,213	48,751	6.7
滞 納 繰 越 分	0	0	0	0.0
都 市 計 画 税	1,518,017	1,568,084	△ 50,067	△ 3.2
都 市 計 画 税	1,518,017	1,568,084	△ 50,067	△ 3.2
現 年 課 税 分	1,512,969	1,562,430	△ 49,461	△ 3.2
土 地	938,320	959,445	△ 21,125	△ 2.2
家 屋	574,649	602,985	△ 28,336	△ 4.7
滞 納 繰 越 分	5,048	5,654	△ 606	△ 10.7
合 計	20,669,603	19,898,768	770,835	3.9

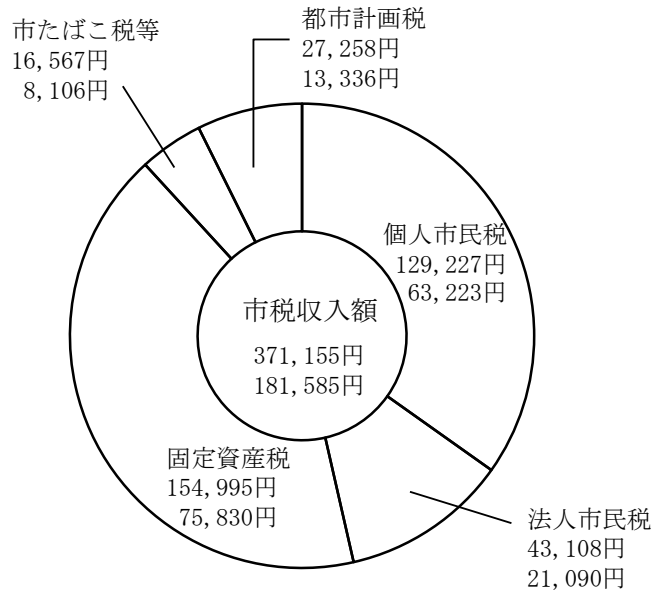
市 税 の 構 造

(1) 税目別市税収入状況



(2) 1世帯当たり・市民1人当たりの市税収入状況

令和4年1月1日現在
世帯数 55,690世帯
人口 113,829人



上段：1世帯当たりの額
下段：1人当たりの額

5 予算執行状況

(歳入)

款	四半期 当初予算額	第 1 ・ 四 半 期				第 2 ・ 四 半 期		
		補 正 額	予算現額	収入済額	収入率 (%)	補 正 額	予算現額	収入済額
1 市 税	18,553,600		18,553,600	7,364,544	39.7		18,553,600	(11,943,631) 4,579,087
2 地方譲与税	163,101		163,101	49,124	30.1		163,101	(53,704) 4,580
3 利子割交付金	22,000		22,000	0	0.0		22,000	(9,559) 9,559
4 配当割交付金	107,000		107,000	0	0.0		107,000	(32,206) 32,206
5 株式等譲渡 所得割交付金	93,000		93,000	0	0.0		93,000	(0) 0
6 法人事業税交付金	200,000		200,000	0	0.0		200,000	(151,443) 151,443
7 地方消費税 交 付 金	2,500,000		2,500,000	526,864	21.1		2,500,000	(1,410,898) 884,034
8 ゴルフ場利用税 交 付 金	25,000		25,000	0	0.0		25,000	(10,804) 10,804
9 自動車取得税 交 付 金	1		1	0	0.0		1	(0) 0
10 環境性能割 交 付 金	39,000		39,000	0	0.0		39,000	(12,257) 12,257
11 国有提供施設等所在 市町村助成交付金	14,211		14,211	0	0.0		14,211	(0) 0
12 地方特例交付金	289,000		289,000	71,211	24.6	△ 9,521	279,479	(138,479) 67,268
13 地方交付税	360,000		360,000	143,610	39.9	198,307	558,307	(321,002) 177,392
14 交通安全対策 特別交付金	13,000		13,000	0	0.0		13,000	(9,212) 9,212
15 分担金及び 負 担 金	273,778		273,778	46,407	17.0		273,778	(114,613) 68,206
16 使用料及び 手 数 料	869,319		869,319	204,656	23.5		869,319	(389,374) 184,718
17 国庫支出金	【188,955】 9,294,422	844,400	【188,955】 10,138,822	【11,800】 1,774,252	【6.2】 17.5		【188,955】 11,541,467	【11,800】 2,223,695
18 都 支 出 金	6,773,275	58,200	6,831,475	1,161,482	17.0	180,149	7,011,624	(1,909,562) 748,080
19 財 産 収 入	7,211		7,211	6,211	86.1		7,211	(8,352) 2,141
20 寄 附 金	31,000		31,000	2,090	6.7		31,000	(5,636) 3,546
21 繰 入 金	1,590,137		1,590,137	0	0.0	100,014	1,690,151	(0) 0
22 繰 越 金	【247,576】 400,000		【247,576】 400,000	【247,576】 1,579,297	【100.0】 394.8	1,179,296	【247,576】 1,579,296	【247,576】 0
23 諸 収 入	272,945		272,945	36,943	13.5	69,610	342,555	(111,759) 74,816
24 市 債	【201,600】 1,254,000		【201,600】 1,254,000	【0】 0	【0.0】 0.0	435,600	【201,600】 1,689,600	【0】 0
合 計	【638,131】 43,145,000	902,600	【638,131】 44,047,600	【259,376】 12,966,691	【40.6】 29.4	3,556,100	【638,131】 47,603,700	【259,376】 9,243,044

注 1 収入済額及び収入率は各四半期毎の数値であり、第4・四半期には出納整理期間を含む。

注 2 () は、収入済額及び収入率の累計数値を表す。

注 3 【 】 は、外書きで前年度からの繰越事業に係るものの累計数値を表す。

(単位：千円)

	第 3 ・ 四 半 期				第 4 ・ 四 半 期			
収入率 (%)	補 正 額	予算現額	収入済額	収入率 (%)	補 正 額	予算現額	収入済額	収入率 (%)
(64.4) 24.7		18,553,600	(14,733,742) 2,790,111	(79.4) 15.0	1,630,000	20,183,600	(20,669,603) 5,935,861	(102.4) 29.4
(32.9) 2.8		163,101	(117,975) 64,271	(72.3) 39.4		163,101	(176,518) 58,543	(108.2) 35.9
(43.5) 43.5		22,000	(16,174) 6,615	(73.5) 30.1		22,000	(20,355) 4,181	(92.5) 19.0
(30.1) 30.1		107,000	(41,439) 9,233	(38.7) 8.6		107,000	(145,968) 104,529	(136.4) 97.7
(0.0) 0.0		93,000	(0) 0	(0.0) 0.0		93,000	(178,174) 178,174	(191.6) 191.6
(75.7) 75.7		200,000	(191,576) 40,133	(95.8) 20.1		200,000	(278,931) 87,355	(139.5) 43.7
(56.4) 35.4		2,500,000	(1,972,027) 561,129	(78.9) 22.4		2,500,000	(2,665,577) 693,550	(106.6) 27.7
(43.2) 43.2		25,000	(19,856) 9,052	(79.4) 36.2		25,000	(26,141) 6,285	(104.6) 25.1
(0.0) 0.0		1	(0) 0	(0.0) 0.0		1	(0) 0	(0.0) 0.0
(31.4) 31.4		39,000	(22,060) 9,803	(56.6) 25.1		39,000	(39,072) 17,012	(100.2) 43.6
(0.0) 0.0		14,211	(14,199) 14,199	(99.9) 99.9		14,211	(14,199) 0	(99.9) 0.0
(49.5) 24.1		279,479	(138,479) 0	(49.5) 0.0		279,479	(211,019) 72,540	(75.5) 26.0
(57.5) 31.8		558,307	(1,009,692) 688,690	(180.8) 123.4	462,426	1,020,733	(1,073,561) 63,869	(105.2) 6.3
(70.9) 70.9		13,000	(9,212) 0	(70.9) 0.0		13,000	(17,356) 8,144	(133.5) 62.6
(41.9) 24.9		273,778	(180,331) 65,718	(65.9) 24.0		273,778	(266,351) 86,020	(97.3) 31.4
(44.8) 21.2		869,319	(587,206) 197,832	(67.5) 22.8		869,319	(830,276) 243,070	(95.5) 28.0
【6.2】 (34.6) 19.3	3,588,100	【188,955】 15,129,567	【11,800】 (7,105,948) 3,108,001	【6.2】 (47.0) 20.5	42,991	【188,955】 15,172,558	【168,320】 (14,985,124) 7,879,176	【89.1】 (98.8) 51.9
(27.2) 10.7	114,100	7,125,724	(3,026,899) 1,117,337	(42.5) 15.7	△ 666	7,125,058	【54,995】 (7,027,486) 4,000,587	【-】 (98.6) 56.1
(115.8) 29.7		7,211	(18,606) 10,254	(258.0) 142.2	36,149	43,360	(37,574) 18,968	(86.7) 43.7
(18.2) 11.4		31,000	(10,833) 5,197	(34.9) 16.8		31,000	(18,928) 8,095	(61.1) 26.1
(0.0) 0.0	122,400	1,812,551	(100,015) 100,015	(5.5) 5.5	△ 477,300	1,335,251	(349,277) 249,262	(26.2) 18.7
【100.0】 (100.0) 0.0		【247,576】 1,579,296	【247,576】 (1,579,297) 0	【100.0】 (100.0) 0.0		【247,576】 1,579,296	【247,576】 (1,579,297) 0	【100.0】 (100.0) 0.0
(32.6) 21.8		342,555	(155,863) 44,104	(45.5) 12.9		342,555	(445,064) 289,201	(129.9) 84.4
【0.0】 (0.0) 0.0		【201,600】 1,689,600	【0】 (0) 0	【0.0】 (0.0) 0.0	△ 338,600	【201,600】 1,351,000	【172,600】 (1,193,800) 1,193,800	【85.6】 (88.4) 88.4
【40.6】 (46.7) 19.4	3,824,600	【638,131】 51,428,300	【259,376】 (31,051,429) 8,841,694	【40.6】 (60.4) 17.2	1,355,000	【638,131】 52,783,300	【643,491】 (52,249,651) 21,198,222	【100.8】 (99.0) 40.2

(歳出)

款	四半期 当初予算額	第 1 ・ 四 半 期				第 2 ・ 四 半 期		
		補正額及び 予備費充当額	予算現額	執行額	執行率 (%)	補正額及び 予備費充当額	予算現額	執行額
1 議 会 費	363,451	780 (780)	364,231	123,760	34.0		364,231	(186,150) 62,390
2 総 務 費	【2,442】 4,320,254		【2,442】 4,321,191	【0】 792,004	【0.0】 18.3		【2,442】 5,802,321	【0】 (1,491,640) 699,636
3 民 生 費	22,821,126	82,123 (123)	22,903,249	4,328,787	18.9	767,923 (8,185)	23,671,172	(8,881,889) 4,553,102
4 衛 生 費	【110,389】 3,891,811		【110,389】 4,714,188	【52,573】 654,761	【47.6】 13.9		【110,389】 5,810,977	【57,097】 (1,646,927) 992,166
5 労 働 費	71,319		71,319	30,360	42.6		71,319	(37,203) 6,843
6 農 林 費	54,805		54,805	11,029	20.1		54,805	(17,032) 6,003
7 商 工 費	201,367	6,750 (6,750)	208,117	50,794	24.4	137,230	345,347	(208,483) 157,689
8 土 木 費	【112,000】 2,141,713		【112,000】 2,144,546	【0】 384,056	【0.0】 17.9		【112,000】 2,146,566	【0】 (814,201) 430,145
9 消 防 費	1,464,106		1,464,106	329,325	22.5	60,555 (9,266)	1,524,661	(670,332) 341,007
10 教 育 費	【413,300】 5,650,829		【413,300】 5,654,159	【75,837】 1,114,460	【18.3】 19.7		【413,300】 5,698,593	【145,550】 (2,129,983) 1,015,523
11 災 害 復 旧 費	1		1	0	0.0		1	0
12 公 債 費	1,964,218		1,964,218	1	0.0		1,964,218	(712,545) 712,544
13 予 備 費	200,000	△ 16,530 (△ 16,530)	183,470	0	0.0	△ 33,981 (△ 33,981)	149,489	(0) 0
合 計	【638,131】 43,145,000		【638,131】 44,047,600	【128,410】 7,819,337	【20.1】 17.8		【638,131】 47,603,700	【202,647】 (16,796,385) 8,977,048

注 1 執行額及び執行率は各四半期毎の数値であり、第4・四半期には出納整理期間を含む。

注 2 執行額及び執行率欄の()は、累計数値を表す。

注 3 補正額及び予備費充当額欄の()は、内書きで予備費充当額を表す。

注 4 【 】は、外書きで前年度からの繰越事業に係るものの累計数値を表す。

(単位：千円)

	第 3 ・ 四 半 期				第 4 ・ 四 半 期			
執行率 (%)	補正額及び 予備費充当額	予算現額	執行額	執行率 (%)	補正額及び 予備費充当額	予算現額	執行額	執行率 (%)
(51.1) 17.1		364,231	(287,082) 100,932	(78.8) 27.7		364,231	(344,779) 57,697	(94.7) 15.8
【0.0】 (25.7) 12.1	1,237 (1,237)	【2,442】 5,803,558	【0】 (2,374,924) 883,284	【0.0】 (40.9) 15.2	1,418,679 (3,117)	【2,442】 7,222,237	【2,442】 (6,986,131) 4,611,207	【100.0】 (96.7) 63.8
(37.5) 19.2	3,561,232 (11,432)	27,232,404	(16,212,396) 7,330,507	(59.5) 26.9	987 (987)	27,233,391	(25,341,967) 9,129,571	(93.1) 33.5
【51.7】 (28.3) 17.1	170,200	【110,389】 5,981,177	【85,569】 (3,094,132) 1,447,205	【77.5】 (51.7) 24.2	36,776 (36,776)	【110,389】 6,017,953	【108,350】 (5,318,383) 2,224,251	【98.2】 (88.4) 37.0
(52.2) 9.6	4,730 (4,730)	76,049	(60,825) 23,622	(80.0) 31.1		76,049	(74,064) 13,239	(97.4) 17.4
(31.1) 11.0		54,805	(26,268) 9,236	(47.9) 16.9		54,805	(49,782) 23,514	(90.8) 42.9
(60.4) 45.7	102,340 (740)	447,687	(296,425) 87,942	(66.2) 19.6		447,687	(362,782) 66,357	(81.0) 14.8
【0.0】 (37.9) 20.0	149 (149)	【112,000】 2,146,715	【14,960】 (1,128,234) 314,033	【13.4】 (52.6) 14.6	△ 52,500	【112,000】 2,094,215	【93,192】 (1,890,375) 762,141	【83.2】 (90.3) 36.4
(44.0) 22.4		1,524,661	(988,436) 318,104	(64.8) 20.9	5,299 (5,299)	1,529,960	(1,502,034) 513,598	(98.2) 33.6
【35.2】 (37.4) 17.8	5,573 (2,573)	【413,300】 5,704,166	【182,068】 (3,321,474) 1,191,491	【44.1】 (58.2) 20.9	5,788 (13,850)	【413,300】 5,709,954	【400,837】 (5,145,794) 1,824,320	【97.0】 (90.1) 31.9
(0.0) 0.0		1	0	(0.0) 0.0		1	0	(0.0) 0.0
(36.3) 36.3		1,964,218	(712,545) 0	(36.3) 0.0		1,964,218	(1,960,549) 1,248,004	(99.8) 63.5
(0.0) 0.0	△ 20,861 (△ 20,861)	128,628	(0) 0	(0.0) 0.0	△ 60,029 (△ 60,029)	68,599	(0) 0	(0.0) 0.0
【31.8】 (35.3) 18.9	3,824,600	【638,131】 51,428,300	【282,597】 (28,502,741) 11,706,356	【44.3】 (55.4) 22.8	1,355,000	【638,131】 52,783,300	【604,821】 (48,976,640) 20,473,899	【94.8】 (92.8) 38.8

6 歳出予算節別執行状況

科 目	議会費	総務費	民生費	衛生費	労働費	農林費
1 報 酬	144,414	158,877	133,210	67,332	6,160	8,406
2 給 料	32,475	725,541	379,986	237,887		9,729
3 職員手当等	87,820	1,025,980	279,347	190,616	633	7,735
4 共 済 費	58,470	294,510	136,137	83,604	626	3,345
5 災害補償費		2,170				
7 報 償 費		8,981	27,335	19,858	120	87
8 旅 費	178	4,607	2,623	1,140	74	2
9 交 際 費	35	178				
10 需 用 費	4,258	147,703	66,989	450,229	10,186	199
11 役 務 費	5,034	99,820	48,404	27,634	257	53
12 委 託 料	5,999	(2,442) 657,003	5,045,920	(54,417) 3,788,634	12,977	3,820
13 使用料及び 賃借料	2,049	142,289	16,638	(1,655) 53,191	102	
14 工事請負費		26,437	26,300	(43,878)		
15 原 材 料 費				155		
17 備品購入費		42,062	1,272	3,841		
18 負担金、補助 及び交付金	4,047	198,597	4,475,206	(8,400) 344,175	42,929	16,406
19 扶 助 費			10,198,537	22,432		
21 補償、補填 及び賠償金			220			
22 償還金、利子 及び割引料		81,566	408,688	27,158		
24 積 立 金		3,369,716				
26 公 課 費		94	47	497		
27 繰 出 金			4,095,108			
合 計	344,779	(2,442) 6,986,131	25,341,967	(108,350) 5,318,383	74,064	49,782

注 () は、外書きで前年度からの繰越事業に係るものを表す。

(単位：千円)

商工費	土木費	消防費	教育費	災害復旧費	公債費	合計	節別
10,682	18,438	9,326	415,885			972,730	1 報
31,773	249,232		406,763			2,073,386	2 給
18,614	173,407	174	318,870			2,103,196	3 職
10,374	79,806		170,294			837,166	4 共
						2,170	5 災
	222	145	52,290			109,038	7 償
289	261	10,422	7,329			26,925	8 旅
			83			296	9 交
1,123	124,407	21,619	(9,503) 606,766			(9,503) 1,433,479	10 需
695	2,247	2,218	(1,087) 51,613			(1,087) 237,975	11 役
821	(93,192) 312,739	1,314,598	(10,890) 1,198,887			(160,941) 12,341,398	12 委
	2,771	3,681	423,258			(1,655) 643,979	13 使
	212,863	118,543	(373,847) 794,434			(417,725) 1,178,577	14 工
	3,517		1,450			5,122	15 原
		460	105,117			152,752	17 備
288,404	440,222	20,701	(5,510) 468,888			(13,910) 6,299,575	18 負
			113,691			10,334,660	19 扶
			45			265	21 補
			10,037		1,960,549	2,487,998	22 還
						3,369,716	24 積
7	243	147	94			1,129	26 課
	270,000					4,365,108	27 繰
362,782	(93,192) 1,890,375	1,502,034	(400,837) 5,145,794		1,960,549	(604,821) 48,976,640	

7 市債一覧表

(単位：千円)

区分	事業名	事業費	起債額	借入先	借入年月日	利率	償還期間 (据置期間)	備考
土木債	市道昭島21号整備事業	31,572	24,000	地方公共団体 金融機構	令和4年5月30日	0.20%	10年(2)	
	市道昭島23号整備事業	35,064	25,600	地方公共団体 金融機構	令和4年5月30日	0.50%	20年(3)	
	都市計画道路 3・4・1号整備事業	49,927	33,000	東京都	令和4年3月31日	0.25%	20年(3)	
教育債	東小大規模改造事業	(98,285)	(31,100)	財務省	令和4年3月25日	0.50%	20年(3)	
			(20,000)	東京都	令和4年3月31日	0.50%	20年(3)	
	共成小大規模改造事業	36,143	13,000	地方公共団体 金融機構	令和4年5月30日	0.20%	10年(2)	
	武蔵野小大規模改造事業	34,202	13,000	地方公共団体 金融機構	令和4年5月30日	0.20%	10年(2)	
	つつじが丘小大規模改造事業	36,575	16,000	地方公共団体 金融機構	令和4年5月30日	0.20%	10年(2)	
	光華小大規模改造事業	(66,516)	(18,500)	財務省	令和4年3月25日	0.50%	20年(3)	
			(18,000)	東京都	令和4年3月31日	0.50%	20年(3)	
	成隣小大規模改造事業	(81,989)	(35,000)	東京都	令和4年3月31日	0.50%	20年(3)	
	拝島第一小除湿温度 保持機能復旧整備事業	200,073	52,000	東京都	令和4年3月31日	0.50%	20年(3)	
			30,200	東京都区市町村 振興協会	令和4年5月20日	0.30%	20年(3)	
	拝島第二小大規模改造事業	44,657	16,000	地方公共団体 金融機構	令和4年5月30日	0.20%	10年(2)	
	昭和中大規模改造事業	64,808	16,000	地方公共団体 金融機構	令和4年5月30日	0.20%	10年(2)	
	清泉中大規模改造事業	49,761	19,000	地方公共団体 金融機構	令和4年5月30日	0.20%	10年(2)	
			(127,058)	(50,000)	東京都	令和4年3月31日	0.50%	20年(3)
拝島中大規模改造事業	41,979	16,000	地方公共団体 金融機構	令和4年5月30日	0.20%	10年(2)		
富士見会館空調設備整備事業	30,745	23,000	東京都区市町村 振興協会	令和4年5月20日	0.30%	20年(3)		
臨時財政対策債	—	—	897,000	財務省	令和4年5月26日	0.30%	20年(3)	利率見直し 方式
合計		(373,848)	(172,600)					
		655,506	1,193,800					

注 () は、外書きで前年度からの繰越事業に係るものを表す。

8 市債現在高の状況

(単位：千円)

区 分	令和2年度 末現在高 (A)	令和3年度 借入額 (B)	令和3年度償還額			令和3年度 末現在高 (A)+(B) -(C)	左 の 借 入 先 別 内 訳					
			元 金 (C)	利 子	計		財務省	郵便貯金・ 簡易生命保険 管理機構	地方公共団体 金融機構	銀行等	東京都	
総務債	571,958		112,561	4,460	117,021	459,397	22,962	1,156	4,375	3,688	427,216	
民生債	93,138		28,422	473	28,895	64,716		18,716			46,000	
衛生債	960,184		162,606	10,198	172,804	797,578	631,990				165,588	
労働債	39,344		7,810	147	7,957	31,534				31,534		
土木債	3,790,226	82,600	431,218	21,331	452,549	3,441,608	38,761	2,587	204,152	42,125	3,153,983	
消防債	227,603		4,102	375	4,477	223,501					223,501	
教 育 債	小学校	1,407,414	262,800	70,069	4,494	74,563	1,600,145	298,552		68,353	457,741	775,499
	中学校	512,440	101,000	54,890	2,417	57,307	558,550	147,372		98,623	34,600	277,955
	その他	542,873	23,000	11,354	1,256	12,610	554,519	11,351			52,600	490,568
災害復旧 土木債	47,900			10	10	47,900	47,900					
減補填 税債	243,840		79,845	619	80,464	163,995	13,950	150,045				
臨時財 政策債	10,007,115	897,000	923,207	28,421	951,628	9,980,908	9,191,651	419,062	370,195			
減収補填債	107,000			263	263	107,000			107,000			
合 計	18,551,035	1,366,400	1,886,084	74,464	1,960,548	18,031,351	10,404,489	591,566	852,698	622,288	5,560,310	

9 積立基金内訳

(単位：円)

区 分	令和2年度末 現在高 (令和3年5月末)	令和3年度積立額			令和3年度 取崩額	令和3年度末 現在高 (令和4年5月末)
		元 金	利 子	計		
財政調整基金	5,838,165,852	2,716,476,000	333,441	2,716,809,441		8,554,975,293
公共施設整備等資金 積立基金	5,561,340,996	334,289,000	317,629	334,606,629		5,895,947,625
職員退職手当資金 積立基金	321,815,843	733,000	18,380	751,380		322,567,223
緑化推進基金	253,033,634		14,451	14,451	21,000,000	232,048,085
教育振興基金	25,041,963		500	500	12,000,000	13,042,463
エコ・パーク管理 運営基金	11,727,799		234	234	11,728,033	
特定防衛施設周辺整備 調整交付金事業基金	886,790,561	314,420,000	18,301	314,438,301	158,800,000	1,042,428,862
立川基地跡地昭島地区 周辺都市基盤整備基金	0					0
田中孝奨学基金	75,462,132	3,092,000	1,509	3,093,509	3,033,700	75,521,941
新型コロナウイルス 感染症対策基金	98,962,832		2,004	2,004	42,700,000	56,264,836
合 計	13,072,341,612	3,369,010,000	706,449	3,369,716,449	249,261,733	16,192,796,328

注 エコ・パーク管理運営基金は、令和4年3月31日廃止

(参 考)

(単位：円)

区 分	令和2年度末 現在高 (令和3年5月末)	令和3年度積立額			令和3年度 取崩額	令和3年度末 現在高 (令和4年5月末)
		元 金	利 子	計		
国民健康保険事業 運営基金	657,868,373	179,703,208	16,655	179,719,863	175,000,000	662,588,236
介護保険給付事業 運営基金	791,594,155	219,847,380	21,573	219,868,953	160,000,000	851,463,108
合 計	1,449,462,528	399,550,588	38,228	399,588,816	335,000,000	1,514,051,344
一般・特別会計 合 計	14,521,804,140	3,768,560,588	744,677	3,769,305,265	584,261,733	17,706,847,672

第3 新型コロナウイルス 感染症対策事業

主な新型コロナウイルス感染症対策事業

【家計支援】

(単位：千円)

実施時期	事業名 (主管課)	事業費	概要
4月～	3. 1. 1. 016 住居確保給付金支給事業 (福祉総務課)	28,574	住居確保給付金の受給要件の緩和等 支給者数 174人
4月～	3. 2. 2. 014 子育て世帯生活支援特別給付金支給事業 (ひとり親世帯分) (子ども子育て支援課)	67,950	児童扶養手当受給世帯等に給付金を支給 支給世帯数 876世帯
4月～6月	4. 1. 2. 014 新生児子育て応援特別給付金支給事業 (健康課)	8,400	特別定額給付金対象外の令和2年4月28日以降に生まれた者に給付金を支給 支給者数 84人
4月～	(国民健康保険特別会計) 2. 7. 1. 001 傷病手当金支給事業 (保険年金課)	2,019	療養のため労務に服することができなかった被保険者に傷病手当金を支給 支給件数 31件
7月～	3. 1. 1. 019 生活困窮者自立支援金支給事業 (福祉総務課)	33,900	生活に困窮している世帯に対し、求職活動を行うことなどを要件として支援金を支給 支給世帯数 183世帯
7月～3月	3. 1. 4. 027 高齢者応援事業 (介護福祉課)	101,573	65歳以上の者にプリペイド型商品券を配付 配付者数 30,794人
7月～	3. 2. 2. 014 子育て世帯生活支援特別給付金支給事業 (非課税世帯分) (子ども子育て支援課)	49,400	住民税非課税世帯等に給付金を支給 支給世帯数 581世帯
7月～3月	3. 2. 2. 015 未就学児子育て世帯応援事業 (子ども子育て支援課)	21,262	未就学児童を養育する世帯にプリペイド型商品券を配付 対象児童数 6,406人
7月～3月	3. 2. 2. 015 学齢児子育て世帯応援事業 (指導課)	27,991	小・中学生を養育する世帯にプリペイド型商品券を配付 対象児童数 8,807人
7月～	3. 2. 2. 015 児童育成手当受給世帯生活支援特別給付金支給事業 (子ども子育て支援課)	10,380	子育て世帯生活支援特別給付金対象外の児童育成手当受給世帯に給付金を支給 支給世帯数 276世帯

実施時期	事業名 (主管課)	事業費	概要
9月～10月	7. 1. 2. 001 7. 1. 2. 002 キャッシュレス決済ポイント還元事業 (産業活性課)	105,299	市内の中小規模の加盟店で キャッシュレス決済を行った 消費者に対し、決済額の 最大30%をポイント還元
12月～	3. 2. 2. 017 子育て世帯等臨時特別給付金支給事業 (子ども子育て支援課)	1,585,550	児童手当受給世帯等に給付 金を支給 支給世帯数 9,463世帯
2月～	3. 1. 1. 021 住民税非課税世帯等臨時特別給付金支給 事業 (福祉総務課)	1,082,200	住民税非課税世帯等に給付 金を支給 支給世帯数 10,822世帯

注 事業費は支給額 (支給相当額) であり、事務経費を含まない。

【事業者支援】（エッセンシャルワーカーへの支援を含む。）

（単位：千円）

実施時期	事業名（主管課）	事業費	概要
4月	3. 2. 3. 001 認定こども園運営費助成補助事業（子ども子育て支援課）	500	認定こども園に衛生用品等購入費を補助 対象事業所数 1園
4月	3. 2. 3. 002 家庭的保育事業及び小規模保育事業助成補助事業（子ども子育て支援課）	592	特定地域型保育事業所に衛生用品等購入費を補助 対象事業所数 3園
4月	3. 2. 4. 001 保育所運営費助成補助事業（子ども子育て支援課）	10,399	私立保育所に衛生用品等購入費を補助 対象事業所数 21園
4月～10月	3. 2. 4. 001 保育所等PCR検査費補助事業（子ども子育て支援課）	85	保育所等にPCR検査費用を補助 対象事業所数 2園
4月	3. 2. 4. 002 保育所運営費助成補助事業（子ども子育て支援課）	500	公私連携型保育所に衛生用品等購入費を補助 対象事業所数 1園
4月	3. 2. 4. 004 企業主導型保育所運営費助成補助事業（子ども子育て支援課）	800	企業主導型保育所に衛生用品等購入費を補助 対象事業所数 2園
4月～	3. 2. 5. 005 地域子育て支援拠点事業助成補助事業（子ども子育て支援課）	1,199	地域子育て支援事業受託者に衛生用品購入費を補助 対象事業所数 4事業所
4月～	3. 2. 5. 006 一時預かり保育事業助成補助事業（子ども子育て支援課）	600	一時預かり保育事業受託者に衛生用品購入費を補助 対象事業所数 2園
4月～	3. 2. 5. 007 病児保育事業助成補助事業（子ども子育て支援課）	600	病児保育事業受託者に衛生用品購入費を補助 対象事業所数 2事業所
4月～	3. 2. 5. 008 ファミリー・サポート・センター事業助成補助事業（子ども子育て支援課）	100	ファミリー・サポート・センター事業受託者に衛生用品購入費を補助
4月	3. 2. 6. 001 学童クラブ衛生用品購入事業（子ども子育て支援課）	160	学童クラブに衛生用品等購入費を補助 対象事業所数 21箇所
4月～	7. 1. 2. 005 緊急対策事業資金融資利子等補助事業（産業活性課）	14,351	中小企業等に運転資金の融資を受ける際の保証料・利子を補助 融資件数 58件
4月～	7. 1. 2. 005 新型コロナウイルス感染症対策応援金支給事業（産業活性課）	106,000	中小企業者等に応援金を支給 支給件数 第2弾 45件 第3弾 565件 第4弾 855件

実施時期	事業名（主管課）	事業費	概要
4月～	10. 1. 4. 001 保育所運営費助成補助事業（子ども子育て支援課）	3,320	私立幼稚園に衛生用品等購入費を補助 対象事業所数 7園
9月～	2. 1. 1. 009 交通事業者緊急支援事業（交通対策課）	10,690	交通事業者に支援金を支給 乗合バス事業者 3社 タクシー事業者 法人 3社 個人 7人
9月	4. 1. 1. 021 地域救急医療体制確保支援補助事業（健康課）	20,000	二次救急医療体制を安定的に維持するための経費を補助 対象病院数 4病院
10月～	3. 1. 3. 022 障害者就労継続支援事業工賃等補助事業（障害福祉課）	7,760	就労継続支援事業所（B型）に工賃等経費を補助 対象事業所数 13事業所
10月～	3. 1. 3. 022 障害福祉サービス事業所支援給付金支給事業（障害福祉課）	4,900	障害福祉サービス事業所に給付金を支給 支給事業所数 49事業所
10月～1月	3. 1. 4. 031 介護事業所支援給付金支給事業（介護福祉課）	16,500	介護事業所等に給付金を支給 居宅サービス 138事業所 施設サービス 9施設
12月～	3. 2. 5. 007 業務効率化推進事業補助事業（子ども子育て支援課）	1,000	病児保育事業の業務のICT化を行うための導入費用を補助 対象事業所数 1事業所
12月	7. 1. 2. 001 事業者支援策一覧配布事業（産業活性化課）	733	国・都を含めた事業者支援策を一覧にまとめ、全戸配布 配布枚数 54,959枚
3月	2. 1. 1. 009 コミュニティバス運行補助事業（交通対策課）	4,229	Aバスの運行に係る減収分に対する補助

注 給付を目的とした事業に係る事業費は支給額（支給相当額）であり、事務経費を含まない。

【感染拡大防止】

(単位：千円)

実施時期	事業名（主管課）	事業費	概要
4月	1. 1. 1. 003 議場内飛沫防止用アクリルパネル作成事業（議会事務局）	779	飛沫防止用アクリルパネルの作成及び議場内の議員席等に設置（50台）
4月～	2. 1. 6. 005 公共施設用衛生用品購入事業（契約管財課）	1,213	非接触型体表面温度計、手指消毒用アルコール等を購入
4月～	3. 2. 5. 001 利用者支援衛生用品購入事業（子ども子育て支援課）	81	相談対応における感染予防のための衛生用品を購入
4月～	3. 2. 5. 005 地域子育て支援拠点衛生用品購入事業（子ども子育て支援課）	485	地域子育て支援拠点における感染予防のための衛生用品を購入
4月～8月	4. 1. 1. 020 PCR検査センター事業（健康課）	7,970	PCR検査センターにおいて医師による検査を実施 実施件数 12件
4月～	4. 1. 1. 020 市内介護事業所等へのPCR検査事業（健康課）	152,659	市内各介護事業所等の従事者及び重症化リスクの高い利用者に対しPCR検査を実施 事業所数 43事業所 実施件数 698件
4月～	4. 1. 3. 005 新型コロナウイルスワクチン接種事業（健康課）	1,591,899	新型コロナウイルス感染症に係る臨時的予防接種を実施 初回接種回数 180,827回 追加接種回数 47,386回
4月～3月	10. 2. 3. 005 小学校感染症対策・学習保障等に係る支援事業（指導課）	5,507	小学校向け衛生用品を購入
4月～3月	10. 3. 3. 005 中学校感染症対策・学習保障等に係る支援事業（指導課）	2,990	中学校向け衛生用品を購入
8月～2月	3. 2. 8. 001 児童センターにおける衛生用品購入事業（子ども育成課）	152	児童センターで使用する衛生用品を購入
8月～	4. 1. 1. 020 新型コロナウイルス感染症自宅療養者等支援事業費（健康課）	9,383	自宅療養者に食料等を支援 食料等配送世帯数 733世帯 パルスオキシメータ貸与数 311台

実施時期	事業名（主管課）	事業費	概要
1月	10. 1. 5. 001 施設手洗い場自動水栓化事業（市民図書館管理課）	208	アキシマエンス便所手洗い場の水道蛇口を自動式に、水飲み場等の水道蛇口をレバーハンドルに交換
2月～	2. 1. 12. 001 2. 2. 1. 003 2. 3. 1. 003 2. 3. 1. 005 多機能決済端末機等導入事業（情報推進課、市民課、課税課）	10,983	キャッシュレス決済の導入
2月～	10. 4. 4. 001 施設手洗い場自動水栓化事業（社会教育課）	2,771	市立会館便所手洗い場等の水道蛇口を自動式に交換
2月～	10. 5. 2. 001 施設手洗い場自動水栓化事業（スポーツ振興課）	264	総合スポーツセンター便所手洗い場等の水道蛇口を自動式に交換
2月～	10. 5. 3. 002 施設手洗い場自動水栓化事業（スポーツ振興課）	44	市民球場手洗い場の水道蛇口を自動式に交換

【学習等支援】

(単位：千円)

実施時期	事業名 (主管課)	事業費	概要
4月～3月	10. 2. 2. 009 小学校感染症対策・学習保障等に係る支援事業 (指導課)	6,988	I C T関連の消耗品・感染症対策用の校用器具・教材備品を購入、学校行事等のバスの台数を増加、教員の資質向上のための講習会等を実施
4月～3月	10. 3. 2. 010 10. 3. 3. 001 中学校感染症対策・学習保障等に係る支援事業 (指導課)	3,560	I C T関連の消耗品・感染症対策用の校用器具・教材備品、健康診断用器具を購入、学校行事等のバスの台数を増加、教員の資質向上のための講習会等を実施
1月～3月	10. 3. 2. 006 令和2年度に中止となった中学校移動教室の実施事業 (指導課)	2,663	令和2年度に中止した第1学年の中学校移動教室を第2学年で実施 参加生徒数 701人
3月	10. 3. 2. 006 中学校宿泊行事キャンセル料補助事業 (指導課)	13,850	中止又は延期となった中学校宿泊行事に係るキャンセル料を補助 対象生徒数 1,880人

【その他の支援】

(単位：千円)

実施時期	事業名 (主管課)	事業費	概要
4月～	2. 1. 1. 002 デジタル人材給与等負担金 (職員課)	6,996	外部人材を活用し、行政のデジタル化を推進
4月～	3. 1. 4. 027 在宅要介護者等ホームヘルプサービス利用者支援事業 (介護福祉課)	20	家族等が患した在宅要介護者等にホームヘルプサービスの利用支援 補助回数 2回
4月～	4. 1. 2. 001 出産応援事業書類送付等事務 (健康課)	442	都の出産応援事業に係る書類を送付
4月～	4. 1. 2. 010 要支援家庭早期発見・支援事業 (健康課)	4,845	健康不調に対応するため心理士・助産師を配置
5月～	2. 1. 6. 005 相談体制強化事業 (契約管財課)	494	電話回線を増設
5月～	4. 1. 3. 005 高齢者移動支援事業 (交通対策課)	20,679	接種会場へのタクシー利用料金の一部を補助 利用者数 17,521人
6月～3月	2. 1. 12. 005 デジタル化推進計画策定事業 (情報推進課)	6,557	行政のデジタル化に関する様々な施策を計画的に推進するための計画を策定
7月～10月	2. 1. 6. 005 庁舎内環境改善事業 (契約管財課)	5,839	本庁舎1階事務室の壁撤去等改修工事を実施
7月～8月	3. 1. 7. 001 相談体制強化事業 (健康課)	1,342	電話回線を増設
7月～	4. 1. 2. 011 妊婦オンライン相談事業 (健康課)	467	妊婦からの希望に応じて面談や相談をオンラインで実施
11月～	2. 1. 8. 001 会議録作成支援システム導入事業 (企画政策課)	5,001	会議録作成支援システムを導入
3月	2. 1. 12. 003 行政デジタル化事業 (情報推進課)	39,300	Web会議対応機器及び庁内無線LAN環境の整備並びにセキュリティの強化