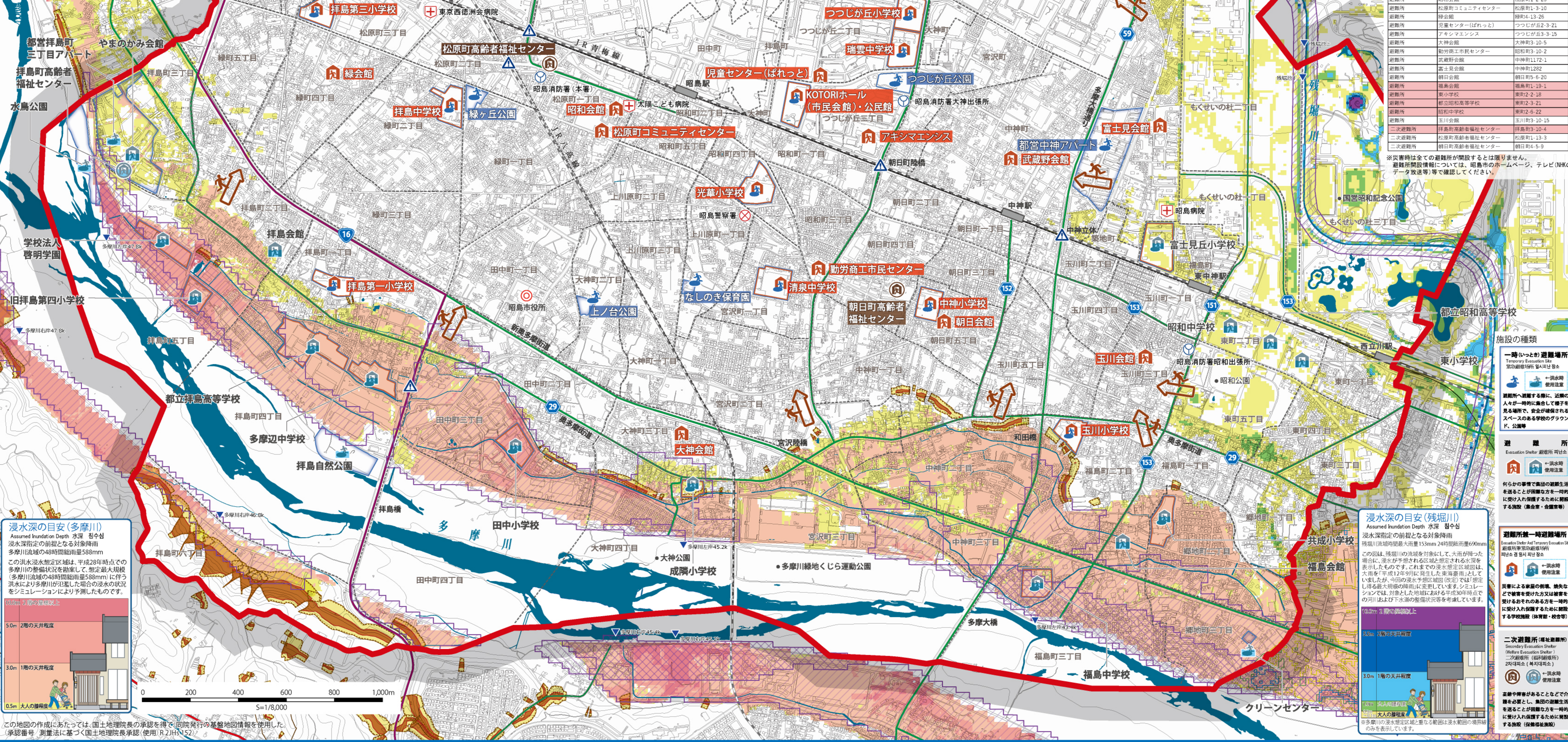


凡例 Legend 図例 記号

- 家屋倒壊等氾濫想定区域 Building Collapse Assumed Area
- 土砂災害警戒区域 Landslide Disaster Warning Area
- 土砂災害特別警戒区域 Special Warning Area for Landslide Disasters
- 道路冠水危険箇所 Road Hazard Road
- 避難方向 Evacuation Way 避難方向 避難場所
- 水位観測所 Water Level Observatory 水位観測所 観測点
- 市役所 City Hall 昭島市役所
- 消防署 Fire Station 昭島消防署
- 警察署 Police Station 昭島警察署
- 救急病院 Emergency Hospital 昭島救急病院
- 国道 National Road 国道16号
- 都道 Metropolitan Road 都道29号
- JR線 JR Line JR東日本線
- 私鉄 Private Railway 昭島線
- 町界 Town Boundaries
- 市界 City Boundaries



浸水深の目安(多摩川)
Assumed Inundation Depth 水深 目安
浸水深指定の前提となる対象降雨
多摩川流域の48時間総雨量586mm

この浸水深想定区域は、平成28年時点での多摩川の氾濫状況を想定し、想定最大規模(多摩川流域の48時間総雨量586mm)に相当する洪水により多摩川が氾濫した場合の浸水の状況をシミュレーションにより予測したものです。

0.5m 大人の膝の高さ
3.0m 1階の天井程度
5.0m 2階の天井程度

0 200 400 600 800 1,000m
S=1/8,000

浸水深の目安(残堀川)
Assumed Inundation Depth 水深 目安
浸水深指定の前提となる対象降雨
残堀川流域内最大雨量153mm 24時間総雨量690mm

この浸水深想定区域は、大雨が降った場合に、浸水深指定の前提となる対象降雨(残堀川流域内最大雨量153mm 24時間総雨量690mm)に相当する洪水により残堀川が氾濫した場合の浸水の状況をシミュレーションにより予測したものです。

0.5m 大人の膝の高さ
3.0m 1階の天井程度

施設一覧 浸水想定区域内にあります。

種別	施設名	住所
一時避難場所	子育てひろばほりむこう	美福町2-6-11
一時避難場所	みほり広場	美福町3
一時避難場所	エコ・パーク	美福町3-8-14・15-16
一時避難場所	都営拝島三丁目アパート	美福町3-10
一時避難場所	拝島自然公園	美福町(多摩川河川敷)
一時避難場所	水鳥公園	美福町5-14
一時避難場所	緑ヶ丘公園	緑町1
一時避難場所	なしのき保育園	上川原町1-23-1
一時避難場所	つつしが丘公園	つつしが丘3
一時避難場所	上ノ台公園	大神町2
一時避難場所	美ノ宮公園	武蔵野町4
一時避難場所	都営中神アパート	中神町1257
一時避難場所	クリーンセンター	福島町3-1
一時避難場所	拝島第一小学校	福島町1-14-14
一時避難場所	多摩辺中学校	福島町4-6-30
一時避難場所	立川高等学校	福島町4-13-1
一時避難場所	日祥養育院	福島町5-6-30
一時避難場所	学校法人啓明学園	福島町5-11-15
一時避難場所	拝島第三小学校	福島町327-2
一時避難場所	拝島第二小学校	福島町2-12-15
一時避難場所	つつしが丘小学校	福島町2-2-12
一時避難場所	つつしが丘小学校	つつしが丘2-1-30
一時避難場所	つつしが丘小学校	つつしが丘2-2-6
一時避難場所	KOTORIホール(市民会館)・公民館	つつしが丘3-7
一時避難場所	成神小学校	大神町4-4-1
一時避難場所	田中小学校	大神町3-4-1
一時避難場所	光華小学校	昭和町4-5-13
一時避難場所	武蔵野小学校	武蔵野町3-1
一時避難場所	清泉中学校	朝日町1-9-1
一時避難場所	中神小学校	朝日町5-8-5
一時避難場所	玉川小学校	福島町2-8-1
一時避難場所	玉川小学校	福島町20-1
一時避難場所	高士見小学校	福島町90
一時避難場所	共成小学校	福島町2-6
一時避難場所	福島会館	美福町2-6-11
一時避難場所	環境コミュニケーションセンター	美福町3-8-1
一時避難場所	緑ヶ丘公園	福島町2-4-13
一時避難場所	やまのかみ会館	福島町3-10-3
一時避難場所	昭和会館	昭和町1-2-25
一時避難場所	松原町コミュニティセンター	昭和町1-3-10
一時避難場所	緑ヶ丘公園	昭和町13-26
一時避難場所	児童センター(ばれっと)	つつしが丘2-3-21
一時避難場所	アキシマエンジス	つつしが丘3-15
一時避難場所	昭和高齢者福祉センター	昭和町1-10-5
一時避難場所	昭和高齢者福祉センター	昭和町3-10-2
一時避難場所	昭和高齢者福祉センター	昭和町1172-1
一時避難場所	昭和高齢者福祉センター	朝日町282
一時避難場所	昭和高齢者福祉センター	朝日町5-6-20
一時避難場所	昭和高齢者福祉センター	福島町1-19-1
一時避難場所	昭和高齢者福祉センター	朝日町2-18
一時避難場所	昭和高齢者福祉センター	朝日町3-21
一時避難場所	昭和高齢者福祉センター	朝日町2-5-22
一時避難場所	昭和高齢者福祉センター	玉川町3-10-15
一時避難場所	昭和高齢者福祉センター	玉川町3-10-14
一時避難場所	昭和高齢者福祉センター	朝日町1-13-3
一時避難場所	昭和高齢者福祉センター	朝日町5-9

※災害時は全ての避難所が開設するとは限りません。
避難所開設情報については、昭島市のホームページ、テレビ(NHKのデータ放送等)等で確認ください。

施設の種類

- 一時(いつか)避難場所
緊急避難場所 緊急避難所
+ 浸水時 使用注意
- 避難所
Evacuation Shelter 避難所 避難所
+ 浸水時 使用注意
- 避難所一時避難場所
Evacuation Shelter and Temporary Evacuation Site
+ 浸水時 使用注意
- 二次避難所(福祉避難所)
Secondary Evacuation Shelter
+ 浸水時 使用注意

高齢や障害があることなどで介護を必要とし、集団の避難生活を送ることが困難な方を一時に受け入れ保護するために開設する施設(保育園・学校等)