

あきしまとくじら



1961年(昭和36年)の夏、市域の多摩川からくじらの化石がほぼ完全な形で発見されて以降、アキシマクジラ愛称で市民に親しまれ続けています。約200万年前の地層から出土したくじらの化石は、2018年(平成30年)に新種として認められ「エスクリクティウス アキシマエンシス」(和名:アキシマクジラ)と学名がつけました。



くじらの化石を発見!

まちで発見! くじらモチーフ

昭島の街は、くじらをシンボルにしたもので溢れています

小荷田交番 A-3



街路灯
市内各所



アキシマクジラを学ぶなら
アキシマエンシス E-3
(昭島市教育福祉総合センター)

道路案内看板 市内各所



市役所通り
Shiyakusho dori Ave.
田中町一丁目9番 Tanakacho 1-9



昭島駅北口
ロータリーの時計台



拝島高校生徒のタイル貼り絵!

くじらの壁画 C-3



歩道の距離案内
市内各所



観光案内所で
マンホールカードを配布しています
マンホール蓋 市内各所

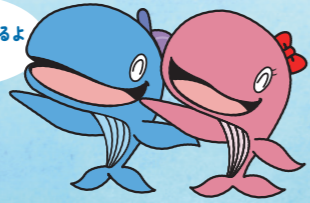


拝島駅自由通路
スタンドグラス B-2



あきしま大くじら号

まだまだいっぱいあるよ
探してみてね!



昭島市公式キャラクター
アッキー&アイラン

おみやげに! 「くじら」のお菓子

くずアイス

酒井屋製菓
☎042-541-0668
9:00~19:00
日18:30まで
※季節商品(夏) F-4

昭島くじらサブレ

パティスリー ブルクワバ?
☎042-545-0972
10:00~19:00(火水定休) F-4



夢くじら
桃仙 D-3
☎042-543-1041
9:00~17:30(水定休)

あきしまくじらの
クリームパン

ベーカリーなかむら
☎042-541-0621 F-4
8:00~18:00
(水木定休)※売り切れ次第終了



昭島
くじら焼き

にこにこ食堂
☎042-541-0706 F-4
9:30~15:00(土日祝定休)



昭島の情報もりだくさん! お気軽にお立ち寄りください!

昭島観光案内所 D-3

☎042-519-2331 JR昭島駅北口階段下すぐ
9:00~17:00(4月~9月の平日のみ18時まで)月曜定休(祝日の場合は翌日)
市内の見どころやイベントの情報提供、名産品を販売。
立川バス乗車券も取り扱っています。

昭島に来たら
まずはこちらへ!



おいしい水も
飲みます



ENGLISH
한국어
中文
OK!



東京観光案内
Tokyo Tourist
Information Desk
昭島観光案内所 立川駅前

友好都市
岩泉町の商品も
取り扱っています。

昭島ロケーションサービス

地域の活性化と魅力発信のため、昭島市内のロケーション撮影を誘致しています。

これまで地元のお店や学校、公園などが様々な場面に登場しました。また地域の皆さんがボランティアエキストラとなって撮影を盛り上げています。

歩いていたら
撮影に遭遇
することも!?



番組ロケの
様子です!

詳しくは、昭島観光まちづくり協会HPまたは事務局へ



一般社団法人 昭島観光まちづくり協会 ☎042-519-2114
9:00~17:00(月~金)

市内の自然や文化・産業などの魅力を掘り起し、地元や市外のみならず地域の魅力を発見してもらうことを目的に活動しています。

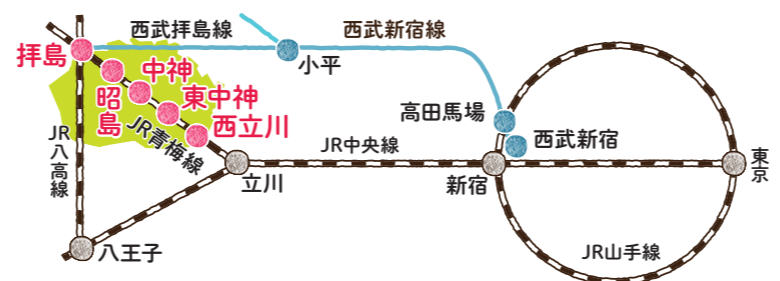
「昭島市デジタルアーカイブズ あきしま 水と記憶の物語」

昭島市の文化的・歴史的資産を動画や3D画像、写真、テキストなど様々な形式でデジタル化し公開したWEBサイトです。



ホームページは
こちら

昭島市へのアクセス



公共交通機関でお越しの方

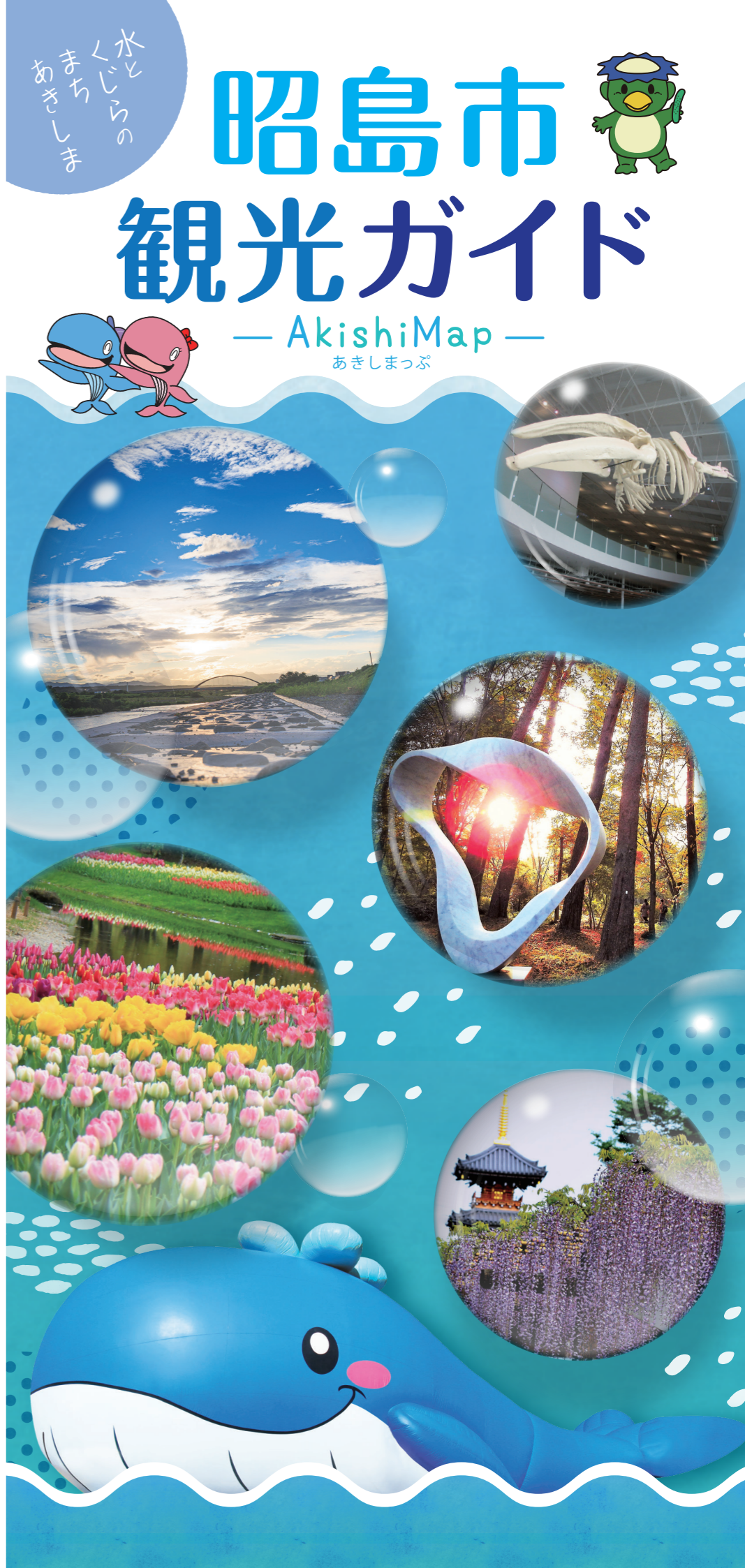
- JR利用
東京駅からJR中央線快速で立川駅まで約1時間、青梅線に乗り換え昭島駅まで約9分。
- 西武線利用
西武新宿駅または高田馬場駅から西武新宿線急行で小平駅まで約27分、拝島線に乗り換え拝島駅(終点)まで約20分。
- 空港からは高速バスが便利です
羽田空港⇄「フォレスト・イン昭和館」「昭島駅北口」約2時間

車でお越しの方

- 中央自動車道
「八王子IC」から約20分
- 圏央道
「あきる野IC」から約25分

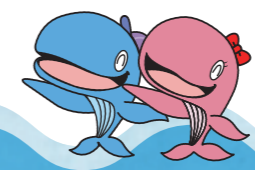
発行 : 昭島市市民部産業活性化課
企画・編集 : 一般社団法人 昭島観光まちづくり協会
〒196-0014 東京都昭島市田中町562-8 昭島昭和第一ビル 202-A号室
TEL 042-519-2114 FAX 042-519-2144 <https://www.akishima-kanko.org/>

掲載写真の一部は昭島観光まちづくり協会主催「フォトコンテスト・あきしま」「みんなで作ろう!あきしまカレンダー」の入選作品を使用しています。各ページの掲載記事、及び写真の無断転載はお断りします。 2023年11月発行



昭島市 観光ガイド

— AkishiMap —
あきしまっぶ



あきしま
くじら
水と
まち