

昭島都市計画生産緑地地区の変更（昭島市決定）

都市計画生産緑地地区を次のように変更する。

第1 種類及び面積

種 類	面 積
生産緑地地区	約 46.73ha

第2 削除のみを行う位置及び区域

名 称		位 置	削除面積	備 考
番 号	地区名			
23	拝島	昭島市拝島町三丁目地内	約 520㎡	地区の一部
96	宮沢	昭島市宮沢町一丁目地内	約 720㎡	地区の一部
114	拝島	昭島市拝島町四丁目地内	約 1,490㎡	地区の一部
117	田中	昭島市田中町二丁目地内	約 820㎡	地区の全部
計	4件		約 3,550㎡	

「区域は計画図表示のとおり」

理 由

- 1 公共施設等の用地又は買取り申出に伴う行為制限の解除により、生産緑地の機能を失った生産緑地地区の一部を削除する。

第3 追加のみを行う位置及び区域

名 称		位 置	追加面積	備 考
番号	地区名			
8	美堀	昭島市美堀町一丁目地内	約 180㎡	地区の一部
148	宮沢	昭島市宮沢町二丁目地内	約 330㎡	地区の一部
155	宮沢	昭島市宮沢町三丁目地内	約 460㎡	地区の一部
265	福島	昭島市福島町一丁目地内	約 880㎡	地区の一部
269	宮沢	昭島市宮沢町一丁目地内	約 780㎡	地区の全部
計	5件		約 2,630㎡	

「区域は計画図表示のとおり」

理 由

- 1 農業との調整を図り、良好な都市環境の形成に資するため、市街化区域内において適正に管理されている農地を追加する。

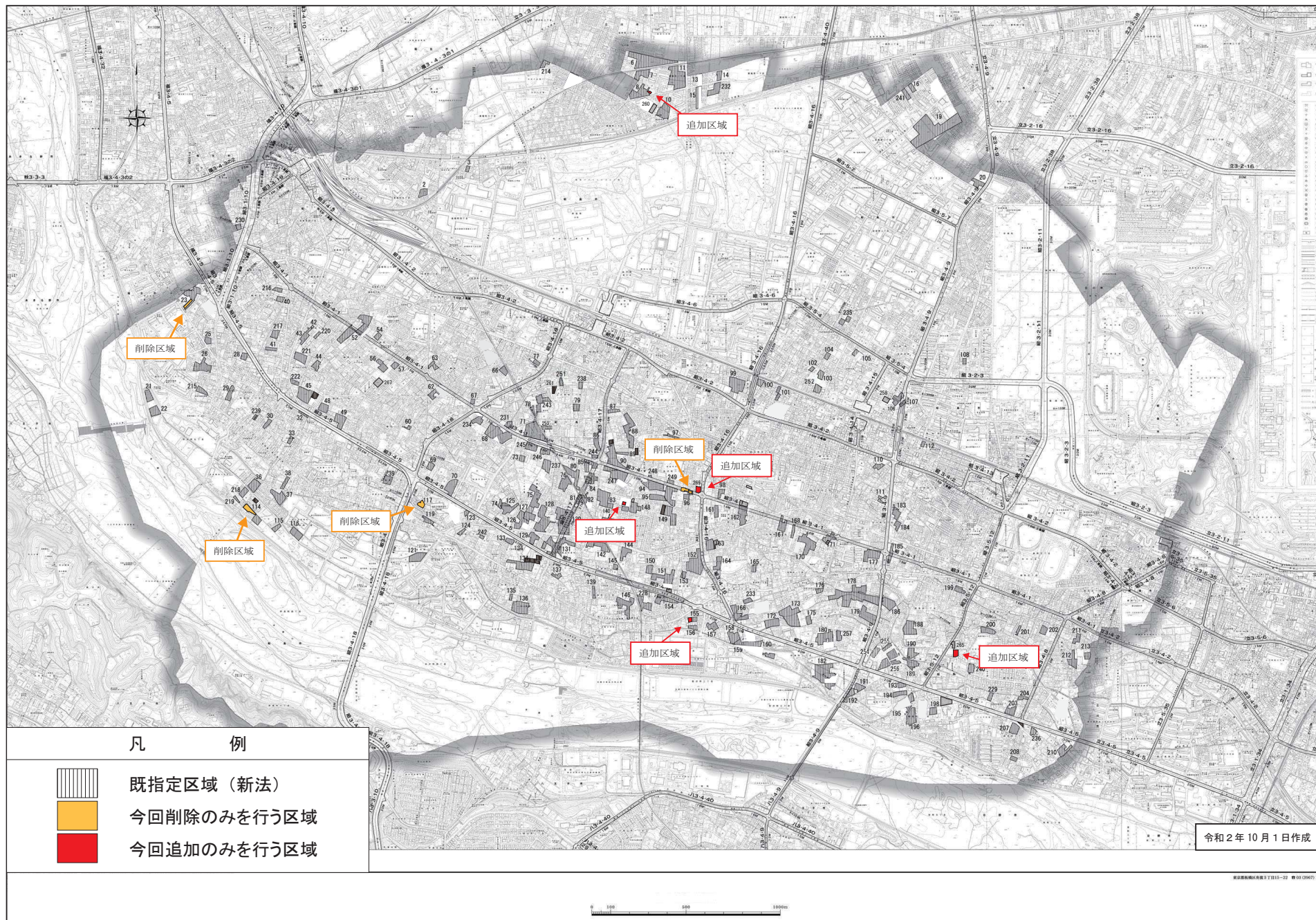
新 旧 対 照 表

番号	変更前	位 置	変更内訳		変更後	摘 要
	面積		削 除	追 加	面積	
8	約 3,940 m ²	昭島市美堀町一丁目地内	約 m ²	約 180 m ²	約 4,120 m ²	一部追加
23	約 4,000 m ²	昭島市拝島町三丁目地内	約 520 m ²	約 m ²	約 3,480 m ²	一部削除
85	約 2,110 m ²	昭島市上川原町三丁目地内	約 m ²	約 m ²	約 2,080 m ²	精査による減30m ²
96	約 1,590 m ²	昭島市宮沢町一丁目地内	約 720 m ²	約 m ²	約 870 m ²	一部公共施設転用
114	約 2,930 m ²	昭島市拝島町四丁目地内	約 1,490 m ²	約 m ²	約 1,440 m ²	一部削除
117	約 820 m ²	昭島市田中町二丁目地内	約 820 m ²	約 m ²	約 0 m ²	全部削除
148	約 3,440 m ²	昭島市宮沢町二丁目地内	約 m ²	約 330 m ²	約 3,770 m ²	一部追加
155	約 600 m ²	昭島市宮沢町三丁目地内	約 m ²	約 460 m ²	約 1,060 m ²	一部追加
265	約 460 m ²	昭島市福島町一丁目地内	約 m ²	約 880 m ²	約 1,340 m ²	一部追加
269	約 0 m ²	昭島市宮沢町一丁目地内	約 m ²	約 780 m ²	約 780 m ²	新規
変 更 の な い 地 区	計 209 件 計 448,400 m ²				計 209 件 計 448,400 m ²	
計	218 件 468,290 m ²		約 3,550 m ²	約 2,630 m ²	218 件 467,340 m ²	→ 46.73 ha

変 更 概 要

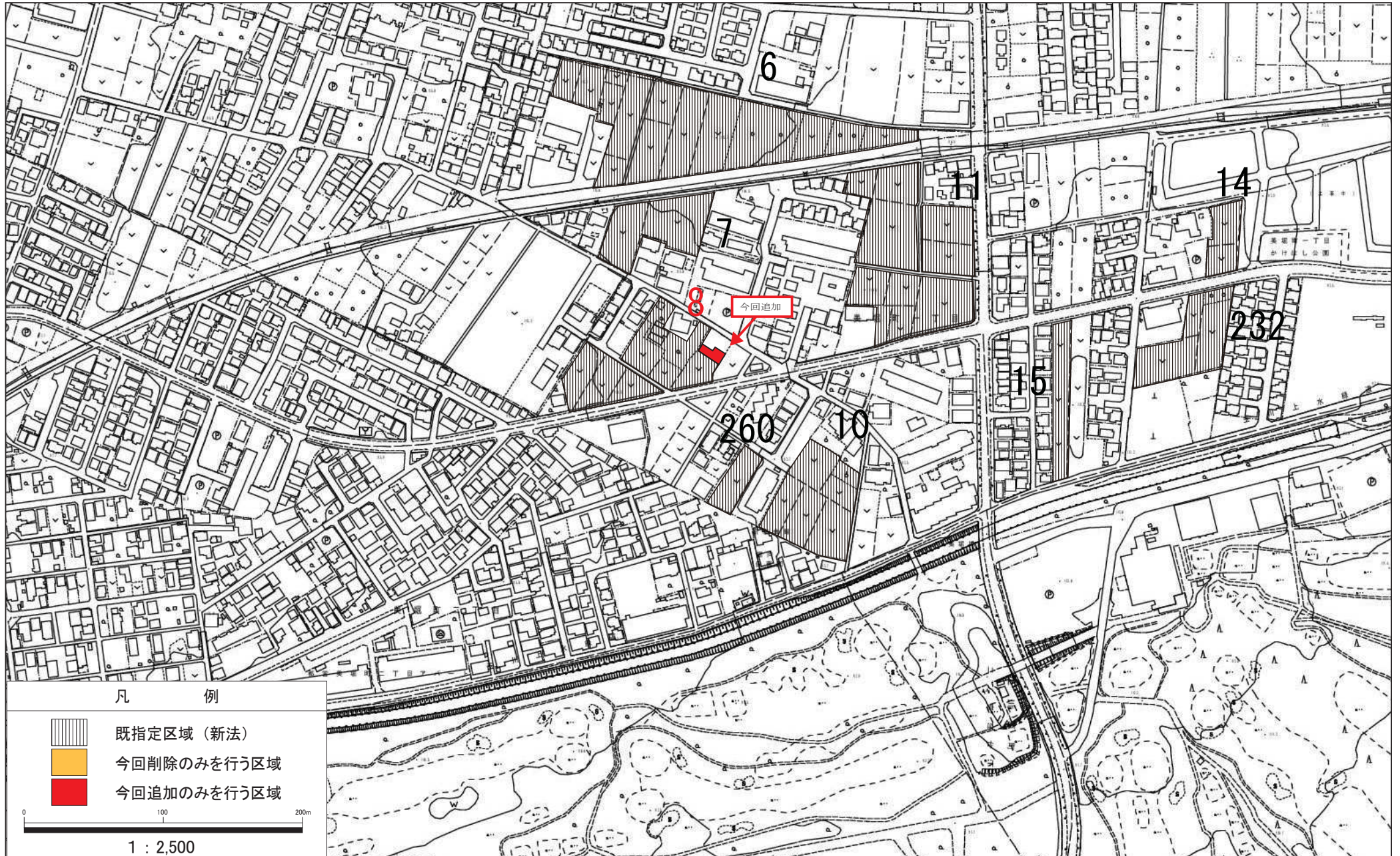
	変 更 事 項
生 産 緑 地 地 区	1 位置の変更 (新旧対照表のとおり)
	2 区域の変更 (計画図のとおり)
	3 面積の変更 218 件 → 218 件 約 46.83 ha → 約 46.73 ha

昭島都市計画生産緑地地区総括図（昭島市決定）



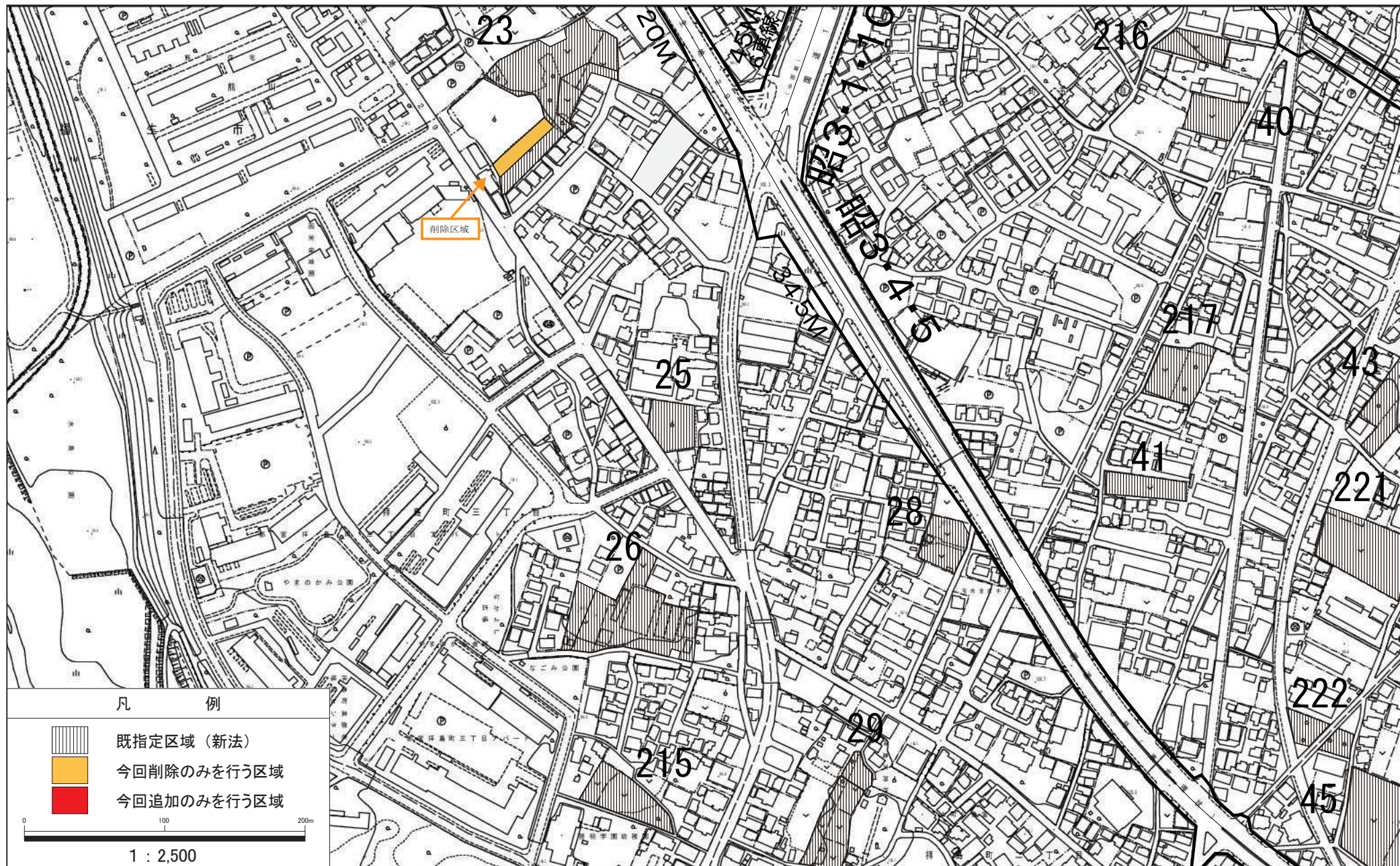
「この地図は、東京都知事の承認を受けて、東京都縮尺 1/2,500 の地形図（道路網図）を使用して作成したものである。ただし、計画線は、都市計画道路の計画図から転記したものである。無断複製を禁ず。（承認番号）23 都市基街測第 74 号、平成 23 年 9 月 15 日」

昭島都市計画生産緑地地区計画図（昭島市決定）

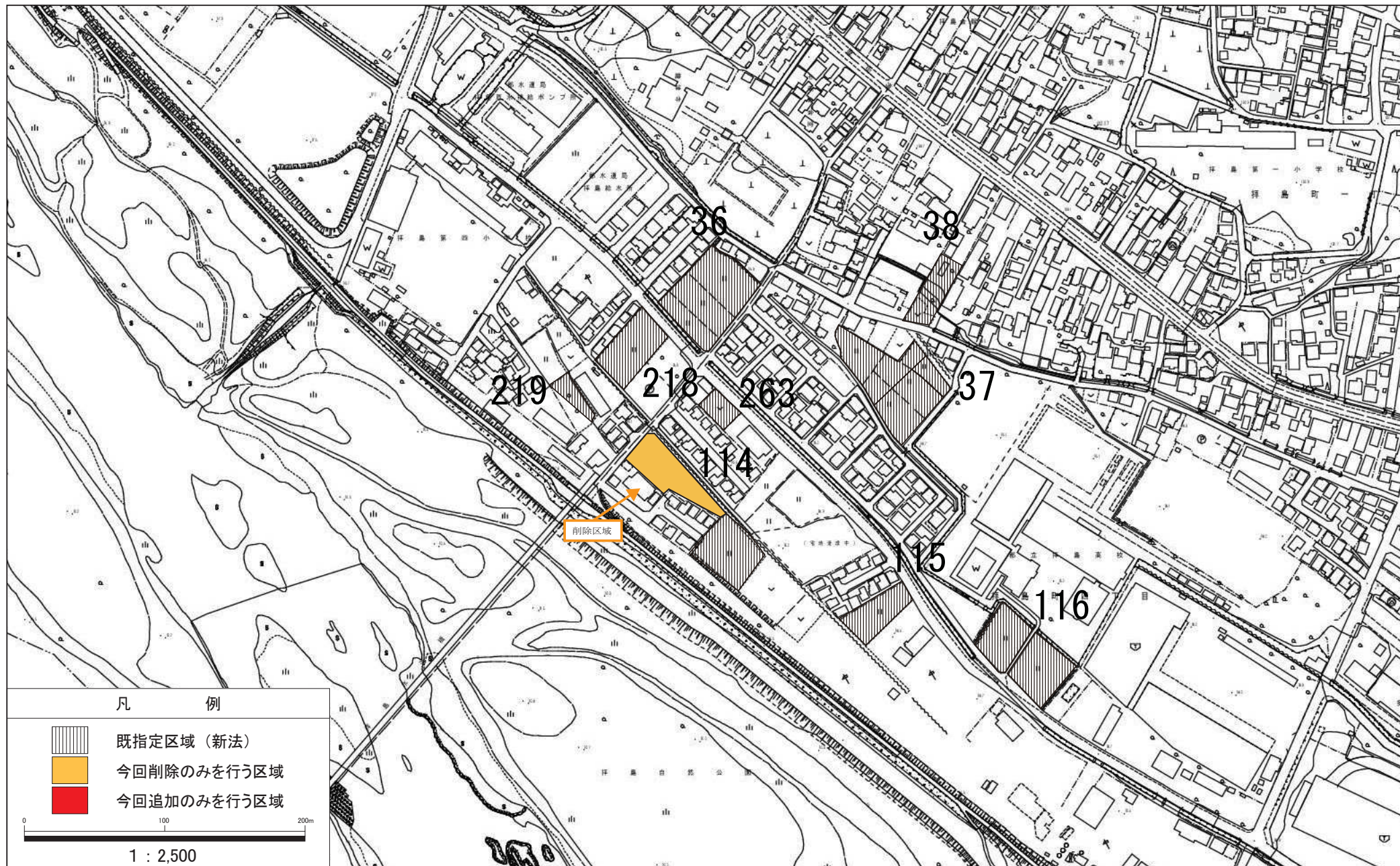


「この地図は、東京都知事の承認を受けて、東京都縮尺 1/2,500 の地形図（道路網図）を使用して作成したものである。
ただし、計画線は、都市計画道路の計画図から転記したものである。無断複製を禁ず。（承認番号）23 都市基街測第 74 号、平成 23 年 9 月 15 日」

昭島都市計画生産緑地地区計画図（昭島市決定）

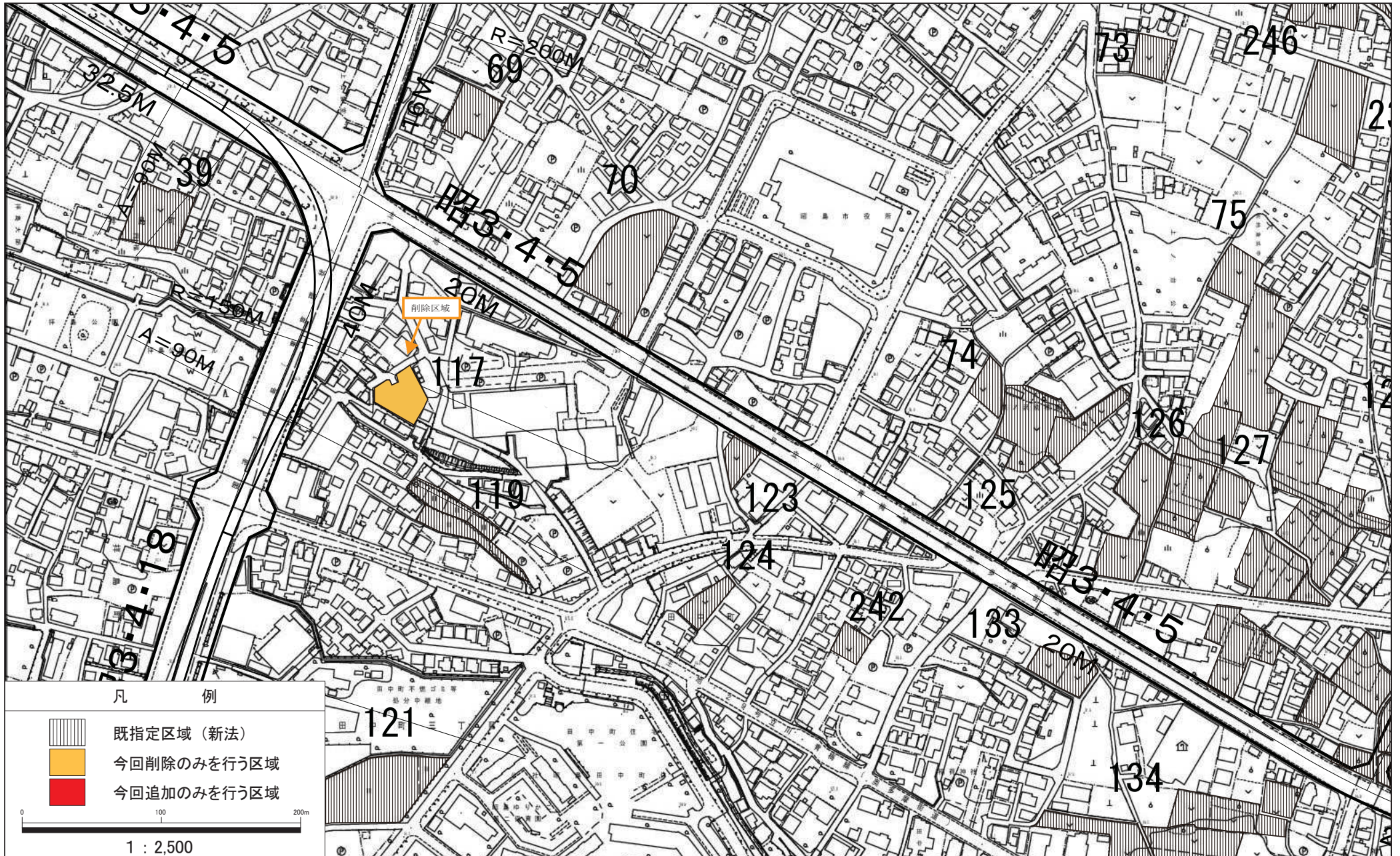


「この地図は、東京都知事の承認を受けて、東京都縮尺 1/2,500 の地形図（道路網図）を使用して作成したものである。
ただし、計画線は、都市計画道路の計画図から転記したものである。無断複製を禁ず。（承認番号）23 都市基街測第 74 号、平成 23 年 9 月 15 日」



「この地図は、東京都知事の承認を受けて、東京都縮尺1/2,500の地形図（道路網図）を使用して作成したものである。ただし、計画線は、都市計画道路の計画図から転記したものである。無断複製を禁ず。（承認番号）23都市基街測第74号、平成23年9月15日」

昭島都市計画生産緑地地区計画図（昭島市決定）



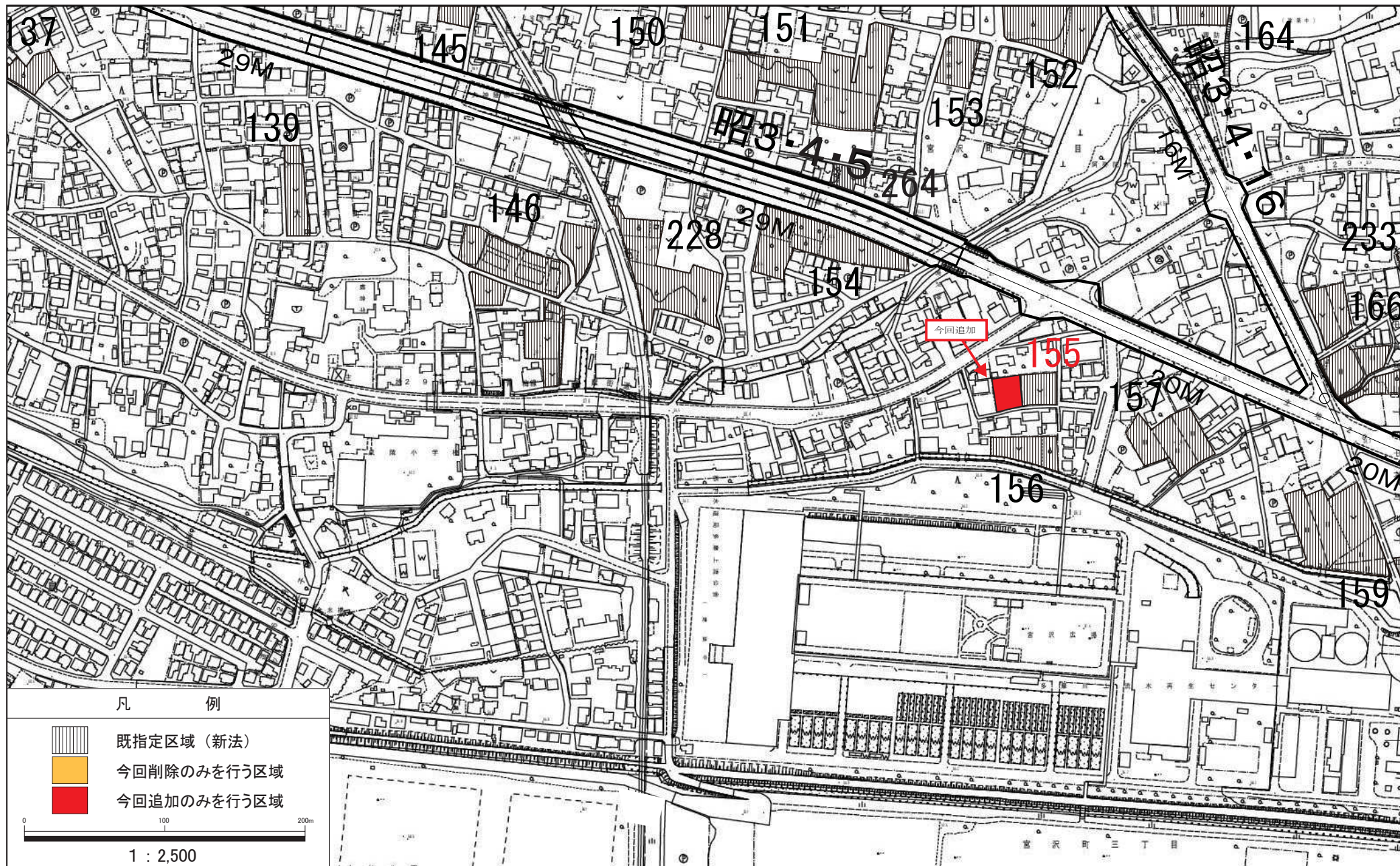
「この地図は、東京都知事の承認を受けて、東京都縮尺 1/2,500 の地形図（道路網図）を使用して作成したものである。ただし、計画線は、都市計画道路の計画図から転記したものである。無断複製を禁ず。（承認番号）23 都市基街測第 74 号、平成 23 年 9 月 15 日」

昭島都市計画生産緑地地区計画図（昭島市決定）



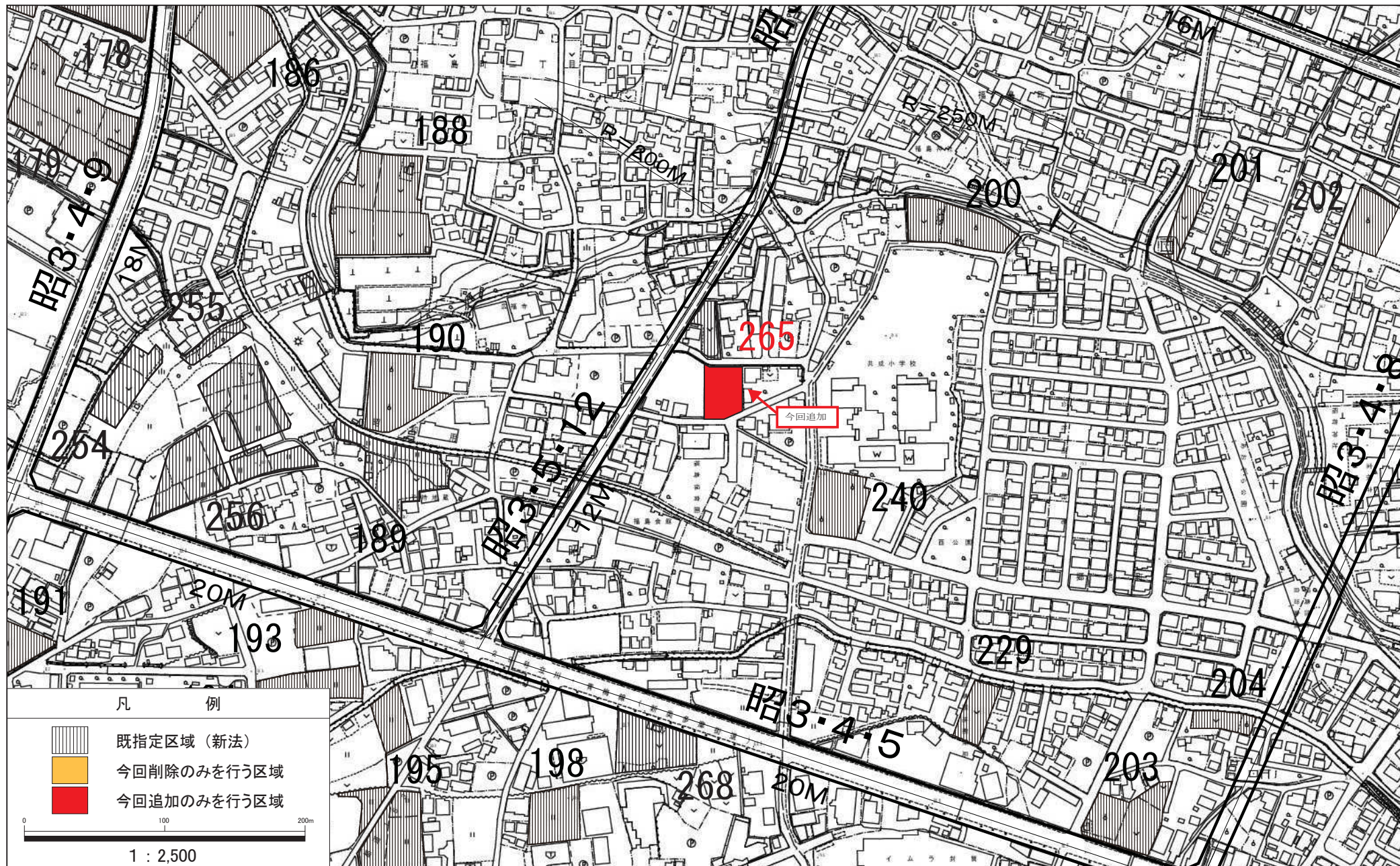
「この地図は、東京都知事の承認を受けて、東京都縮尺 1/2,500 の地形図（道路網図）を使用して作成したものである。ただし、計画線は、都市計画道路の計画図から転記したものである。無断複製を禁ず。（承認番号）23 都市基街測第 74 号、平成 23 年 9 月 15 日」

昭島都市計画生産緑地地区計画図（昭島市決定）



「この地図は、東京都知事の承認を受けて、東京都縮尺1/2,500の地形図（道路網図）を使用して作成したものである。ただし、計画線は、都市計画道路の計画図から転記したものである。無断複製を禁ず。（承認番号）23都市基街測第74号、平成23年9月15日」

昭島都市計画生産緑地地区計画図（昭島市決定）



「この地図は、東京都知事の承認を受けて、東京都縮尺1/2,500の地形図（道路網図）を使用して作成したものである。ただし、計画線は、都市計画道路の計画図から転記したものである。無断複製を禁ず。（承認番号）23都市基街測第74号、平成23年9月15日」