

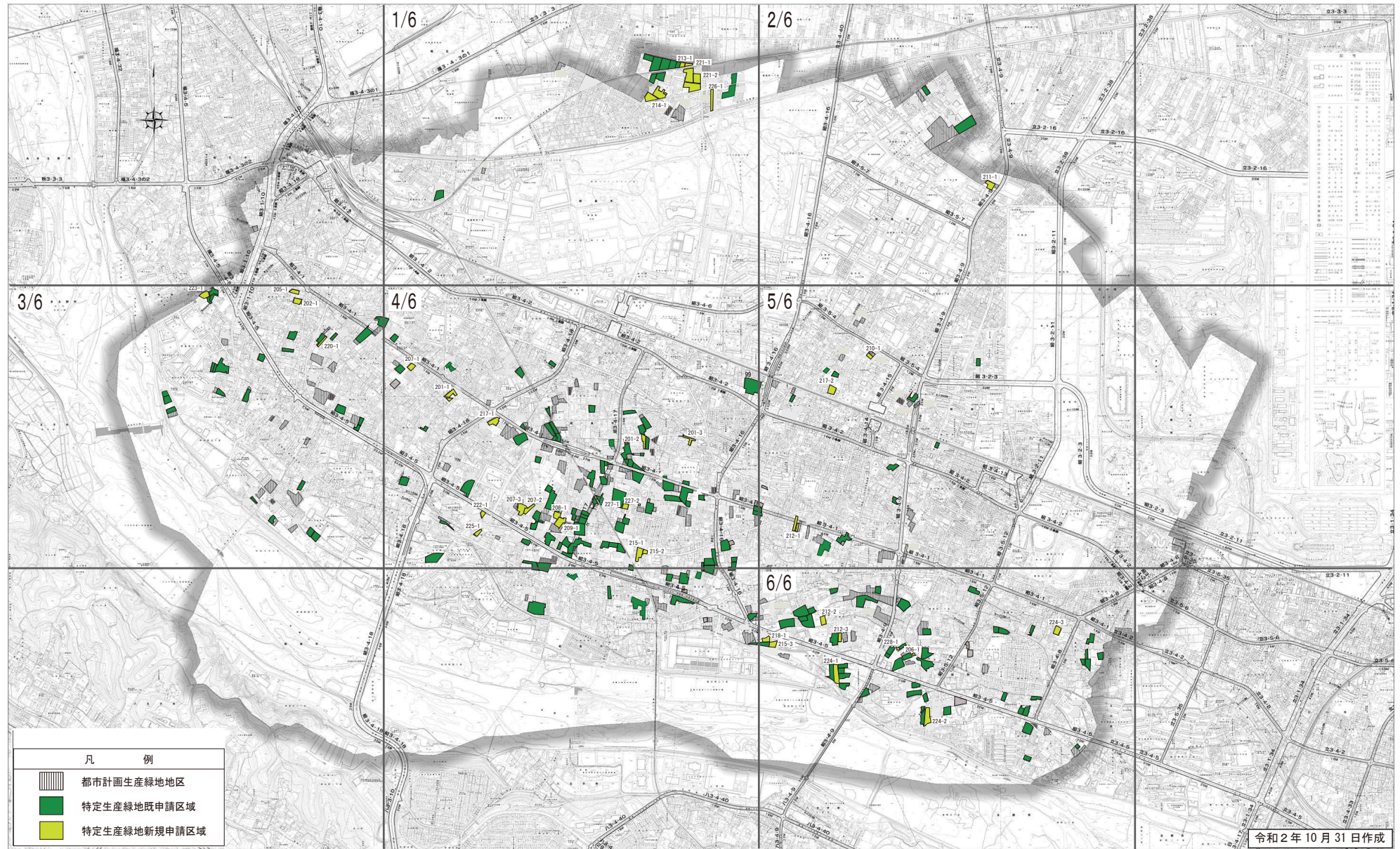
特定生産緑地（昭島市）の指定（案）

生産緑地法（昭和49年法律第68号）第10条の2第1項の規定に基づき、特定生産緑地を次のように指定する。（令和4年1月1日及び令和5年1月1日告示予定）

番 号	位 置	生産緑地 地区番号	面 積	申出基準日	図面番号
201-1	昭島市緑町一丁目地内	62	約 1,450 m ²	令和4年10月27日	4/6
201-2	昭島市上川原町一丁目地内	88	約 940 m ²	令和4年10月27日	4/6
201-3	昭島市宮沢町一丁目地内	97	約 750 m ²	令和4年10月27日	4/6
202-1	昭島市緑町五丁目地内	40	約 1,040 m ²	令和4年10月27日	3/6
205-1	昭島市緑町五丁目地内	216	約 790 m ²	令和5年10月13日	3/6
206-1	昭島市福島町二丁目地内	256	約 230 m ²	令和4年10月27日	6/6
207-1	昭島市緑町二丁目地内	57	約 890 m ²	令和4年10月27日	4/6
207-2	昭島市田中町一丁目地内	125	約 1,030 m ²	令和4年10月27日	4/6
207-3	昭島市田中町一丁目地内	125	約 1,530 m ²	令和5年10月13日	4/6
208-1	昭島市大神町二丁目地内	128	約 1,030 m ²	令和4年10月27日	4/6
209-1	昭島市大神町二丁目地内	128	約 1,610 m ²	令和4年10月27日	4/6
210-1	昭島市中神町字西新畑地内	105	約 630 m ²	令和4年10月27日	5/6
211-1	昭島市中神町字西武蔵野地内	20	約 1,470 m ²	令和5年10月13日	2/6
212-1	昭島市中神町一丁目地内	167	約 1,060 m ²	令和4年10月27日	5/6
212-2	昭島市中神町二丁目地内	175	約 1,100 m ²	令和4年10月27日	6/6
212-3	昭島市中神町二丁目地内	180	約 660 m ²	令和4年10月27日	6/6
213-1	昭島市美堀町一丁目地内	6	約 540 m ²	令和4年10月27日	1/6
214-1	昭島市美堀町一丁目地内	8	約 3,940 m ²	令和4年10月27日	1/6
215-1	昭島市宮沢町二丁目地内	144	約 1,490 m ²	令和4年10月27日	4/6
215-2	昭島市宮沢町二丁目地内	144	約 470 m ²	令和5年10月13日	4/6
215-3	昭島市中神町三丁目地内	160	約 990 m ²	令和4年10月27日	6/6
217-1	昭島市田中町一丁目地内	234	約 1,480 m ²	令和4年10月27日	4/6
217-2	昭島市中神町字西新畑地内	252	約 1,530 m ²	令和4年10月27日	5/6
218-1	昭島市中神町三丁目地内	160	約 800 m ²	令和4年10月27日	6/6
220-1	昭島市緑町四丁目地内	43	約 790 m ²	令和4年10月27日	3/6
221-1	昭島市美堀町一丁目地内	6	約 530 m ²	令和4年10月27日	1/6
221-2	昭島市美堀町一丁目地内	11	約 7,400 m ²	令和4年10月27日	1/6
222-1	昭島市田中町二丁目地内	123	約 500 m ²	令和4年10月27日	4/6
223-1	昭島市拝島町三丁目地内	23	約 1,020 m ²	令和4年10月27日	3/6
224-1	昭島市中神町三丁目地内	182	約 2,060 m ²	令和4年10月27日	6/6
224-2	昭島市福島町三丁目地内	196	約 2,300 m ²	令和4年10月27日	6/6
224-3	昭島市郷地町一丁目地内	202	約 1,380 m ²	令和4年10月27日	6/6
225-1	昭島市田中町二丁目地内	124	約 770 m ²	令和4年10月27日	4/6
226-1	昭島市美堀町一丁目地内	15	約 1,530 m ²	令和4年10月27日	1/6
227-1	昭島市上川原町三丁目地内	82	約 500 m ²	令和4年10月27日	4/6
227-2	昭島市宮沢町二丁目地内	140	約 790 m ²	令和4年10月27日	4/6
228-1	昭島市福島町二丁目地内	255	約 220 m ²	令和4年10月27日	6/6
計			約 47,240 m ²		

「区域は指定図表示のとおり」

昭島市特定生産緑地総括図



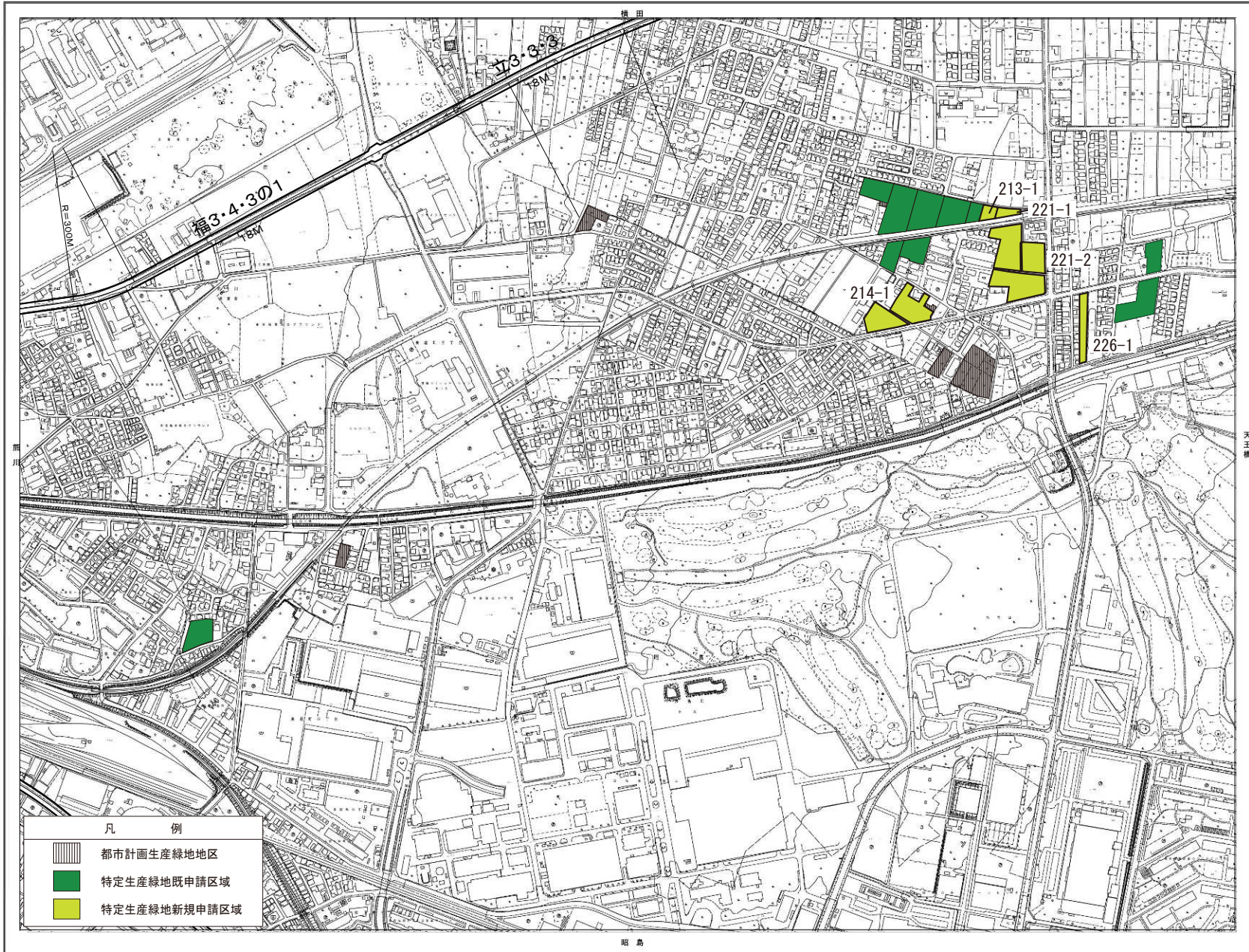
0 100 500 1000m

特定生産緑地（昭島市）指定図

昭島市 13-102	大井町 13-103	東大井町 13-104	東大井町 13-105	東大井町 13-106	東大井町 13-107	東大井町 13-108	東大井町 13-109	東大井町 13-110	東大井町 13-111	東大井町 13-112	東大井町 13-113	東大井町 13-114	東大井町 13-115	東大井町 13-116	東大井町 13-117	東大井町 13-118	東大井町 13-119	東大井町 13-120	東大井町 13-121	東大井町 13-122	東大井町 13-123	東大井町 13-124	東大井町 13-125	東大井町 13-126	東大井町 13-127	東大井町 13-128	東大井町 13-129	東大井町 13-130	東大井町 13-131	東大井町 13-132	東大井町 13-133	東大井町 13-134	東大井町 13-135	東大井町 13-136	東大井町 13-137	東大井町 13-138	東大井町 13-139	東大井町 13-140	東大井町 13-141	東大井町 13-142	東大井町 13-143	東大井町 13-144	東大井町 13-145	東大井町 13-146	東大井町 13-147	東大井町 13-148	東大井町 13-149	東大井町 13-150	東大井町 13-151	東大井町 13-152	東大井町 13-153	東大井町 13-154	東大井町 13-155	東大井町 13-156	東大井町 13-157	東大井町 13-158	東大井町 13-159	東大井町 13-160	東大井町 13-161	東大井町 13-162	東大井町 13-163	東大井町 13-164	東大井町 13-165	東大井町 13-166	東大井町 13-167	東大井町 13-168	東大井町 13-169	東大井町 13-170	東大井町 13-171	東大井町 13-172	東大井町 13-173	東大井町 13-174	東大井町 13-175	東大井町 13-176	東大井町 13-177	東大井町 13-178	東大井町 13-179	東大井町 13-180	東大井町 13-181	東大井町 13-182	東大井町 13-183	東大井町 13-184	東大井町 13-185	東大井町 13-186	東大井町 13-187	東大井町 13-188	東大井町 13-189	東大井町 13-190	東大井町 13-191	東大井町 13-192	東大井町 13-193	東大井町 13-194	東大井町 13-195	東大井町 13-196	東大井町 13-197	東大井町 13-198	東大井町 13-199	東大井町 13-200
---------------	---------------	----------------	----------------	----------------	----------------	----------------	----------------	----------------	----------------	----------------	----------------	----------------	----------------	----------------	----------------	----------------	----------------	----------------	----------------	----------------	----------------	----------------	----------------	----------------	----------------	----------------	----------------	----------------	----------------	----------------	----------------	----------------	----------------	----------------	----------------	----------------	----------------	----------------	----------------	----------------	----------------	----------------	----------------	----------------	----------------	----------------	----------------	----------------	----------------	----------------	----------------	----------------	----------------	----------------	----------------	----------------	----------------	----------------	----------------	----------------	----------------	----------------	----------------	----------------	----------------	----------------	----------------	----------------	----------------	----------------	----------------	----------------	----------------	----------------	----------------	----------------	----------------	----------------	----------------	----------------	----------------	----------------	----------------	----------------	----------------	----------------	----------------	----------------	----------------	----------------	----------------	----------------	----------------	----------------	----------------	----------------	----------------	----------------

美堀町

図面番号：1/6



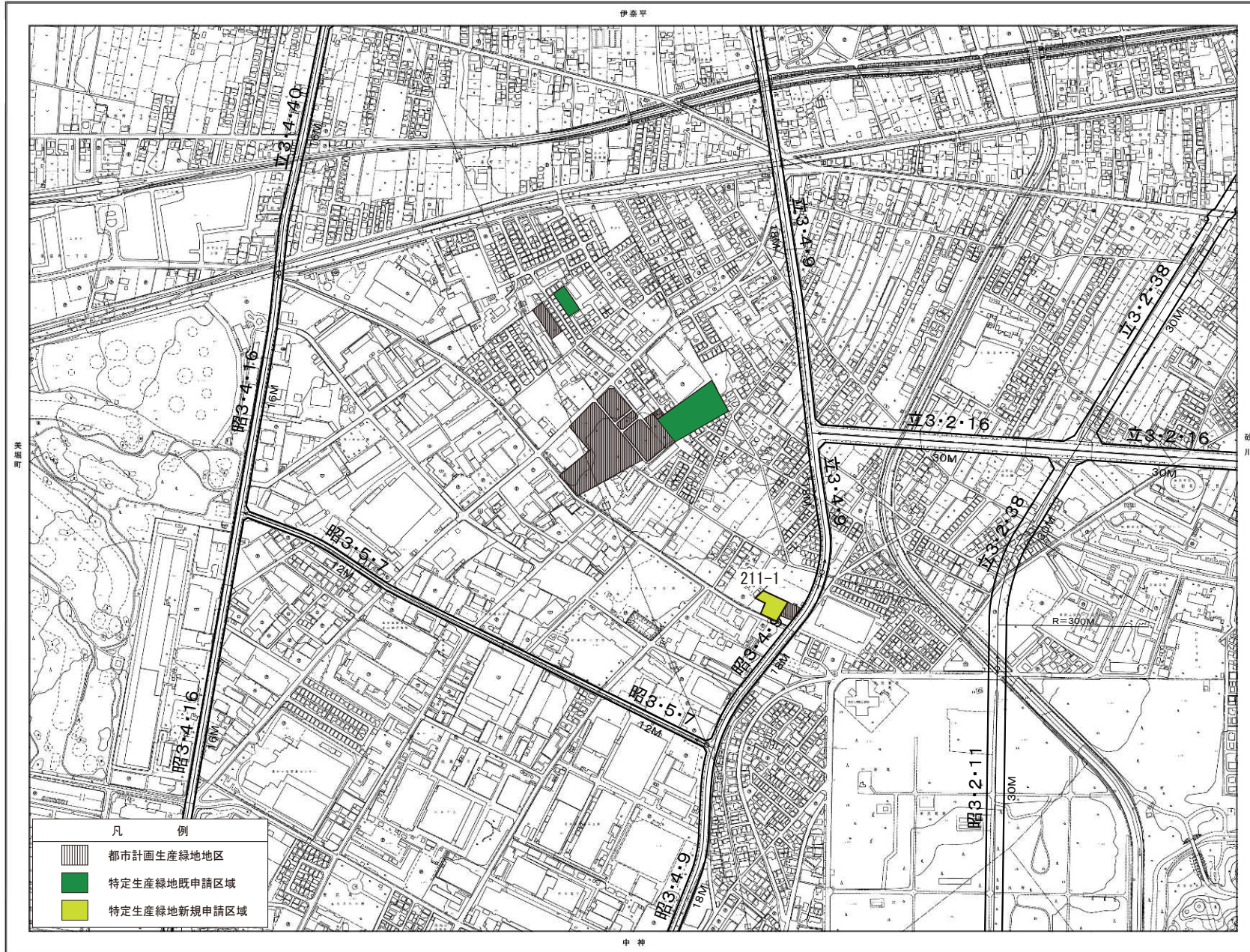
「この地図は、東京都知事の承認を受けて、東京都縮尺 1/2,500 の地形図（道路網図）を使用して作成したものである。ただし、計画線は、都市計画道路の計画図から転記したものである。無断複製を禁ず。（承認番号）23 都市基街測第 74 号、平成 23 年9月 15 日」

特定生産緑地（昭島市）指定図

昭島市 昭島市 昭島市 昭島市	昭島市 昭島市 昭島市 昭島市	昭島市 昭島市 昭島市 昭島市	昭島市 昭島市 昭島市 昭島市	昭島市 昭島市 昭島市 昭島市	昭島市 昭島市 昭島市 昭島市
--------------------------	--------------------------	--------------------------	--------------------------	--------------------------	--------------------------

天王橋

図面番号：2/6



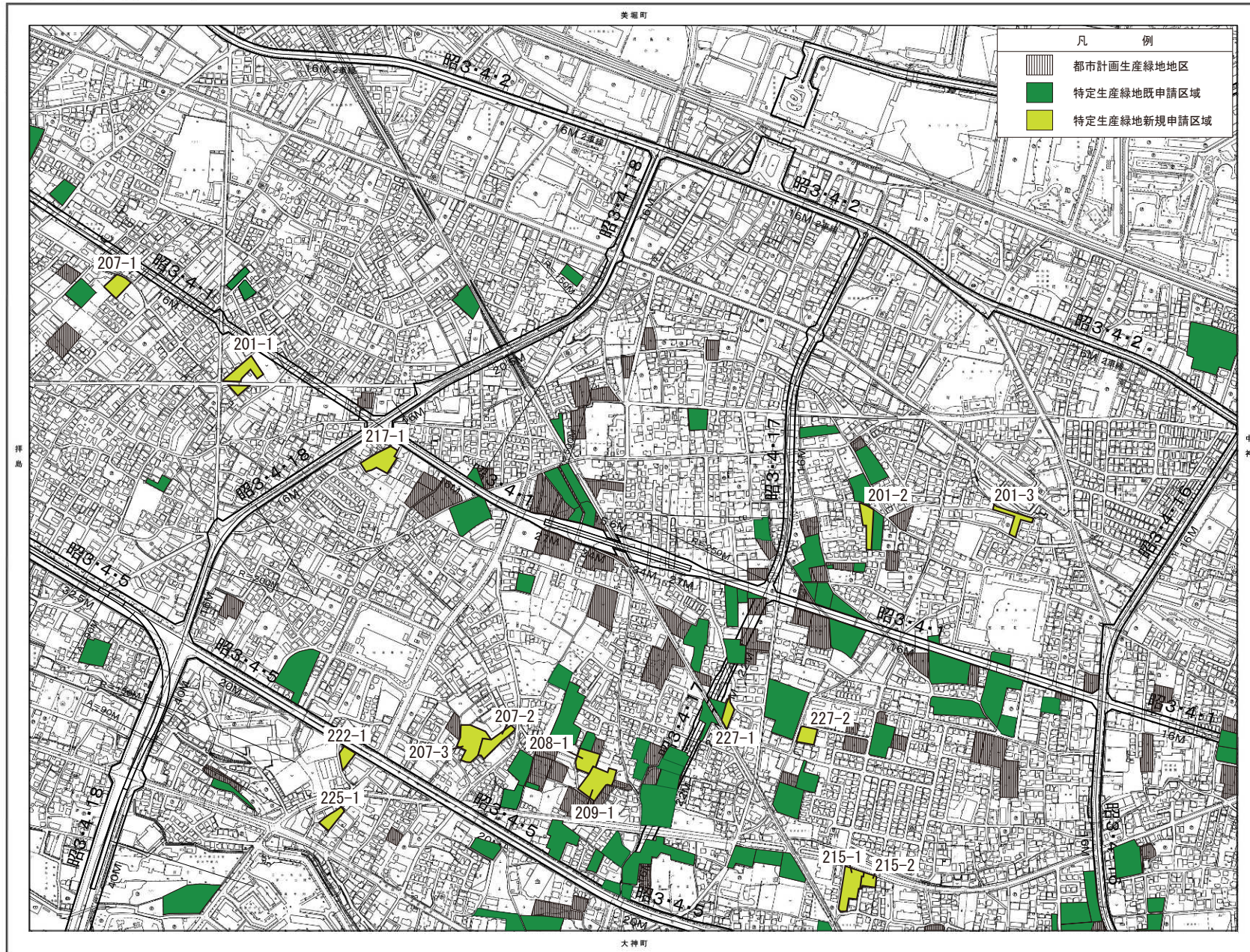
「この地図は、東京都知事の承認を受けて、東京都縮尺 1/2,500 の地形図（道路網図）を使用して作成したものである。ただし、計画線は、都市計画道路の計画図から転記したものである。無断複製を禁ず。（承認番号）23 都市基街測第 74 号、平成 23 年 9 月 15 日」

特定生産緑地（昭島市）指定図

国名	都道府県	市区町村	行政区
日本	東京都	昭島市	昭島市

昭 島

図面番号：4/6



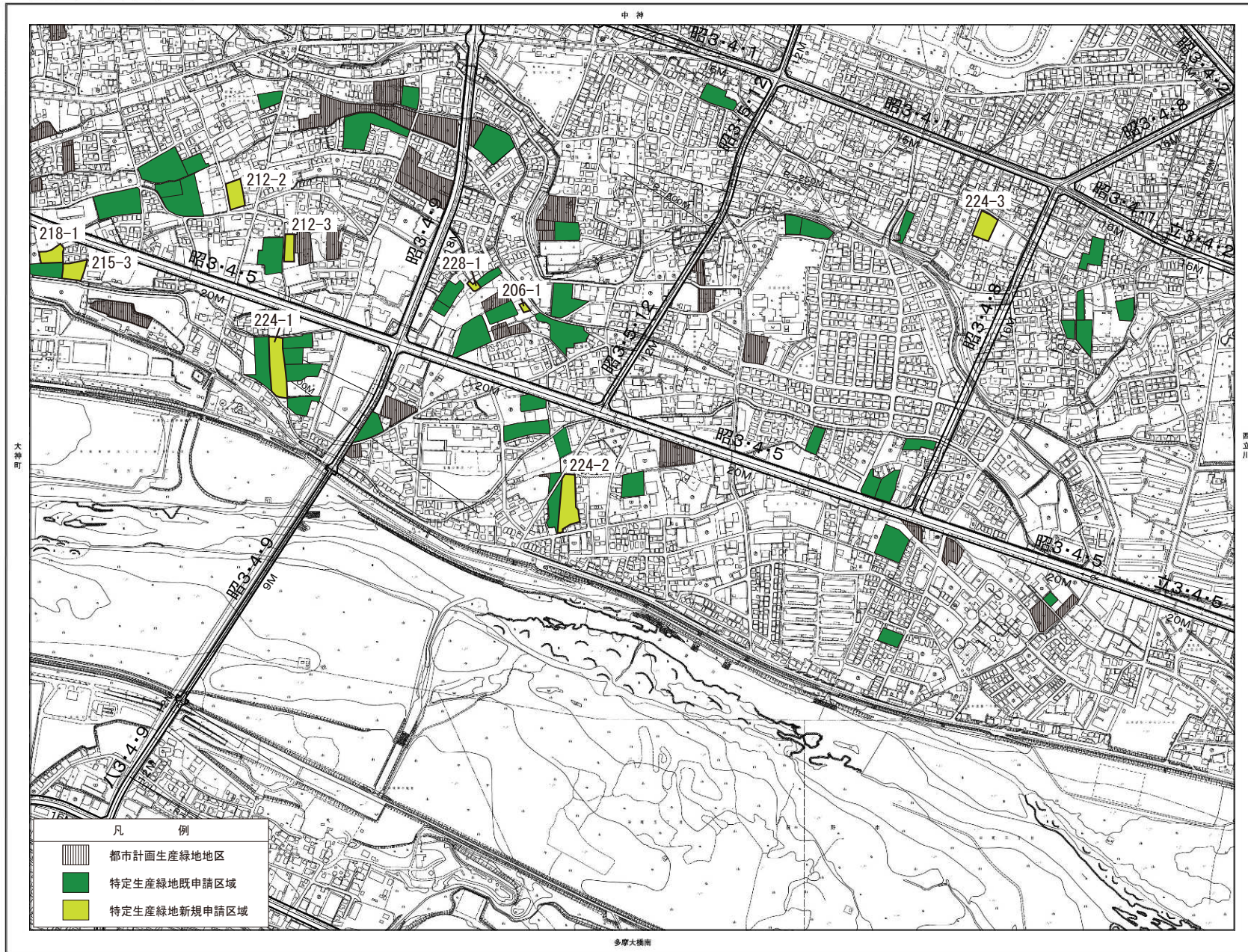
「この地図は、東京都知事の承認を受けて、東京都縮尺 1/2,500 の地形図（道路網図）を使用して作成したものである。ただし、計画線は、都市計画道路の計画図から転記したものである。無断複製を禁ず。（承認番号）23 都市基街測第 74 号、平成 23 年 9 月 15 日」

特定生産緑地（昭島市）指定図

郡市	支庁	町	村	行政区
昭島市	昭島市	昭島市	昭島市	昭島市
東京都	東京都	東京都	東京都	東京都

多摩大橋

図面番号：6/6



「この地図は、東京都知事の承認を受けて、東京都縮尺 1/2,500 の地形図（道路網図）を使用して作成したものである。ただし、計画線は、都市計画道路の計画図から転記したものである。無断複製を禁ず。（承認番号）23 都市基街測第 74 号、平成 23 年 9 月 15 日」