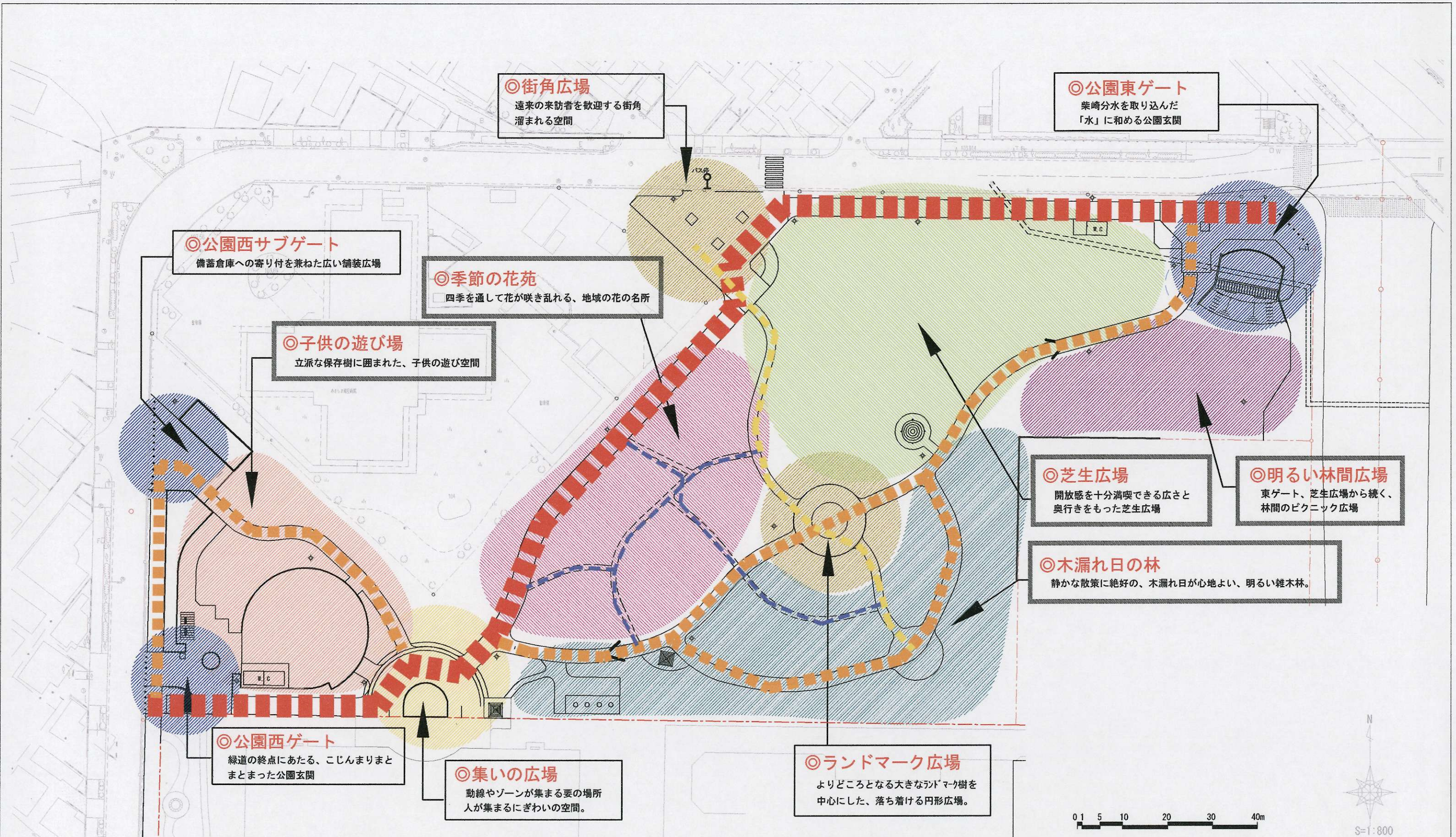


立川基地跡地昭島地区  
1号公園基本計画（案）

平成25年 5月22日



◎**街角広場**  
 遠来の来訪者を歓迎する街角溜まれる空間

◎**公園東ゲート**  
 柴崎分水を取り込んだ「水」に和める公園玄関

◎**公園西サブゲート**  
 備蓄倉庫への寄り付を兼ねた広い舗装広場

◎**季節の花苑**  
 四季を通して花が咲き乱れる、地域の花の名所

◎**子供の遊び場**  
 立派な保存樹に囲まれた、子供の遊び空間

◎**芝生広場**  
 開放感を十分満喫できる広さと奥行きをもった芝生広場

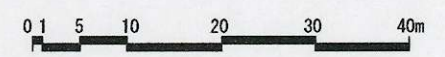
◎**明るい林間広場**  
 東ゲート、芝生広場から続く、林間のピクニック広場

◎**木漏れ日の林**  
 静かな散策に絶好の、木漏れ日が心地よい、明るい雑木林。

◎**公園西ゲート**  
 緑道の終点にあたる、こじんまりまとまった公園玄関

◎**集いの広場**  
 動線やゾーンが集まる要の場所人が集まるにぎわいの空間。

◎**ランドマーク広場**  
 よりどころとなる大きなランドマーク樹を中心にした、落ち着ける円形広場。



- ■ ■ ■ **メイン動線** : 園内を貫通する主動線。幅員4.0m 自転車通行可。
- ■ ■ ■ **サブ動線** : 園内の各ゾーンを結ぶ動線。幅員3.0m 管理車輛の進入可。
- ■ ■ ■ **歩行者動線** : メインサブ連絡路、散策路。幅員2.0m、1.2m 歩行者のみ。

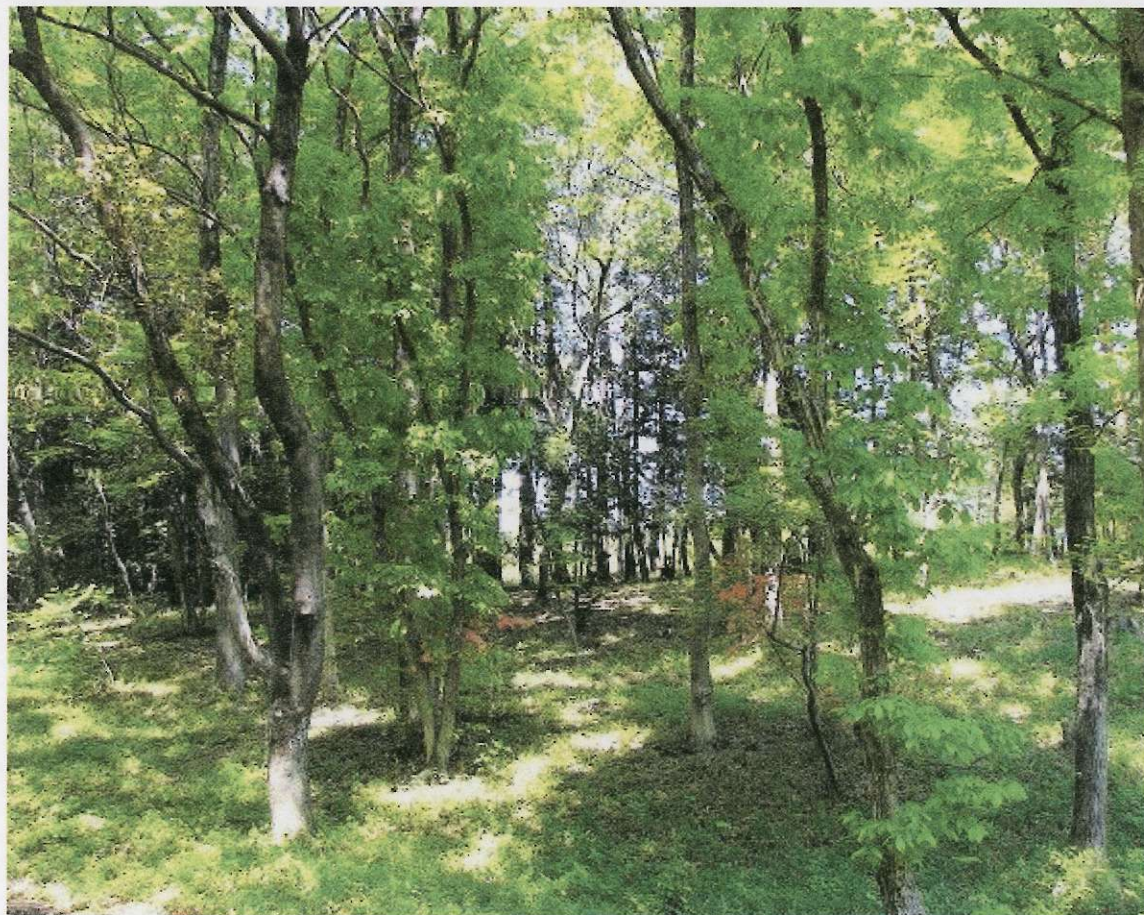
## ゾーニングと動線計画



【芝生広場のイメージ】



【季節の花苑のイメージ・春、夏、秋】

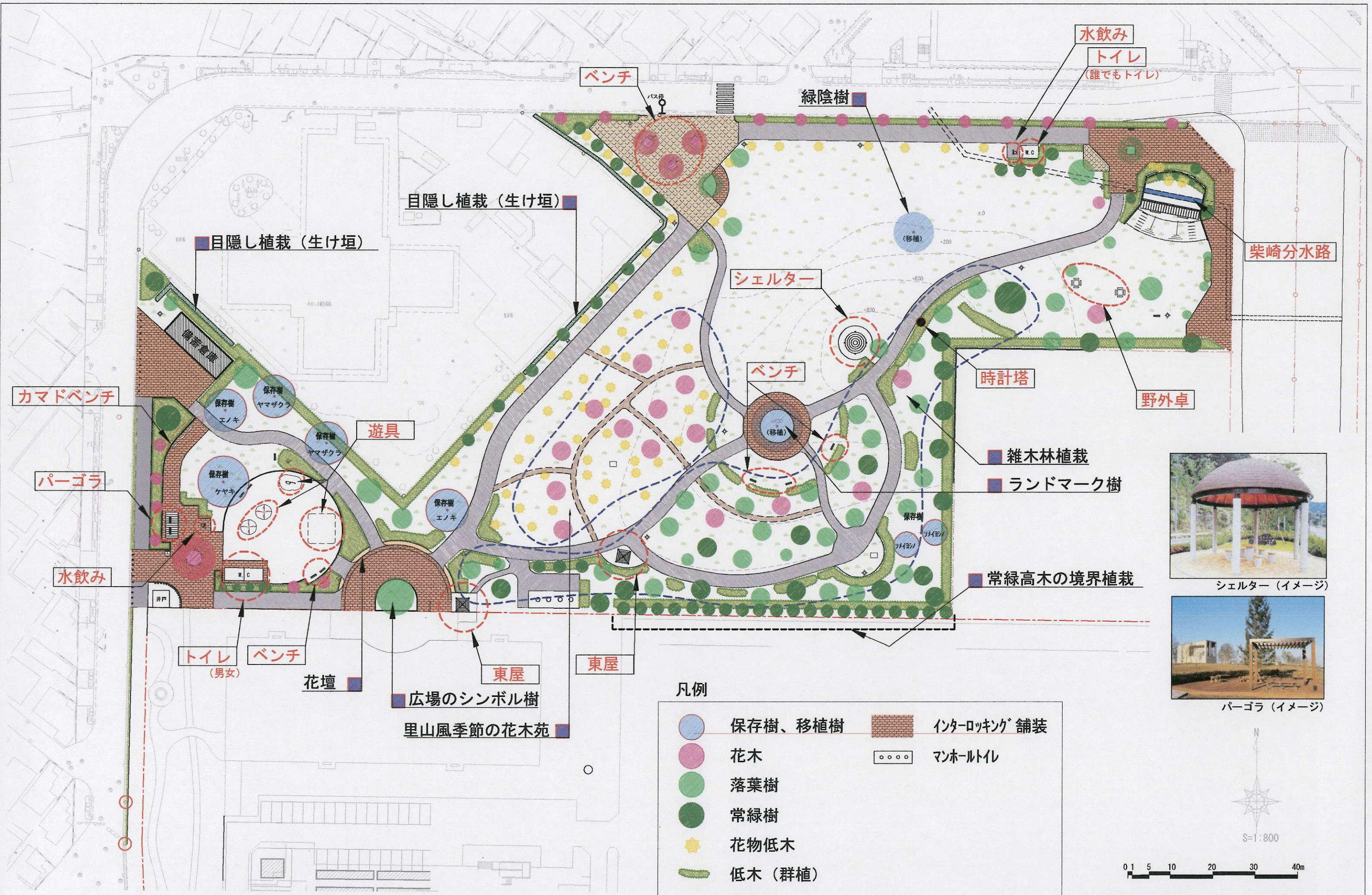


【木漏れ日の林のイメージ】



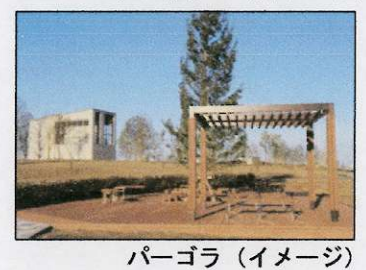
【明るい林間広場のイメージ】

ゾーニングイメージ



※なお、設計協議・調整の進捗により変更することがある。

- 凡例
- 保存樹、移植樹
  - 花木
  - 落葉樹
  - 常緑樹
  - ★ 花物低木
  - 低木 (群植)
  - 芝生地
  - インターロッキング 舗装
  - マンホールトイレ

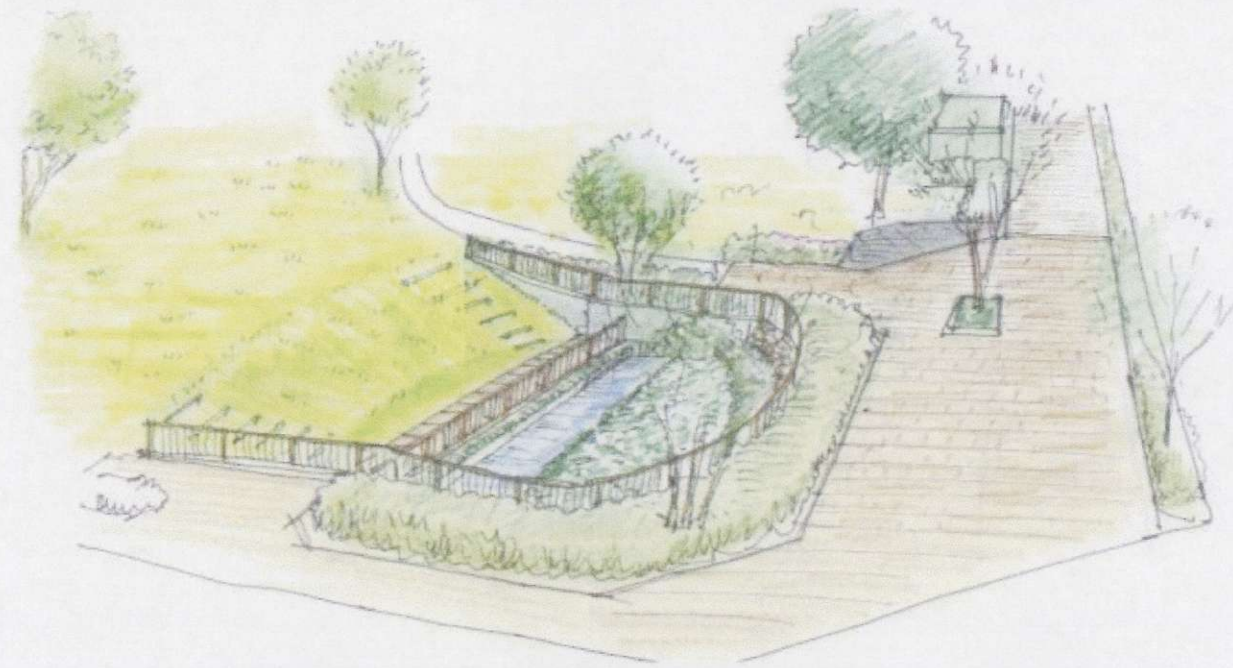


### 1号公園基本計画図

## 4. 公園ゲート部のイメージ



【公園西ゲート周辺のイメージスケッチ】



【公園東ゲート・柴崎分水路周辺のイメージスケッチ】

<p>西 ゲート 付近</p> <p>集いの 広場 子供の 遊び場</p>	 <p>ハナミズキ</p>  <p>オオムラサキツツジ</p>  <p>サツキツツジ</p>  <p>ケヤキ</p>   <p>花壇</p>	<p>街角広場 から 東ゲート</p>	 <p>ハナノキ (街角広場)</p>  <p>サルスベリ</p>  <p>ヒュウガミズキ</p>  <p>シャリンバイ</p>  <p>カツラ→ (東ゲート)</p>  <p>ドウダンツツジ</p>
<p>季節の 花苑</p>	 <p>ハクモクレン</p>  <p>サンシュユ</p>  <p>ウメ</p>  <p>ミツバツツジ</p>  <p>レンゲツツジ</p>  <p>アジサイ</p>	<p>明るい 林間 広場</p>	 <p>ウワミズザクラ</p>  <p>イヌシデ (夏)</p>  <p>クマノミズキ</p>  <p>ヤマブキ</p>
<p>木漏れ 日の林</p>	 <p>コナラ</p>  <p>イヌシデ (秋) →</p>  <p>エゴノキ (花)</p>  <p>ウグイスカグラ</p>  <p>カマツカ</p>		
<p>敷地境 界</p>	 <p>シラカシ</p>  <p>ヒメユズリハ</p>  <p>ガクアジサイ</p>  <p>ビョウヤナギ</p>	<p>ランドマーク 広場 芝生 広場</p>	 <p>芝生広場：エノキ (移植)</p>  <p>ランドマーク広場：ヤマザクラ (移植)</p>  <p>ドウダンツツジ</p>