

国際法務総合センター（仮称）

緑道等基本計画（案）

平成25年5月22日

法務省大臣官房施設課

# 緑道等計画概要

## 1 四季感がある自然な並木とします

緑道は、サクラを連続的に配置するほか、四季を通して楽しめるよう、樹木や草木を植栽します。

なお、その植栽は単調にならないよう、一定区間ごとにテーマを設けております。

A ブロックのテーマ：春  
B・Cブロックのテーマ：夏  
D・Eブロックのテーマ：秋

また、サクラの間は「中木・低木」と「低木」とに変化を持たせ、風や光や開放感を確保する計画とします。

併せて、ホウキモモやキクモモ等の四季の樹木や草木を植えるほか、アジサイやユキヤナギ等の寄植えも適宜配置します。

## 2 建物側に目隠し樹木を配置します

法務省の建物側には、高木の常緑樹や生垣を配置し、視線を遮るために1m程度の盛土を行います。

また、既存樹木の移植や保存についても、可能な限り行います。

## 3 主な計画内容

### 1) 緑道内歩道周囲

幅2m前後のインターロッキングブロック舗装と、1.5m前後のゴムチップ舗装を行い、各所にシンボルツリー、外灯、サークルベンチ等を配置します。

### 2) せせらぎゾーン

子供達が遊べる水場を設け、東側にモウソウチク、西側にクマザサを配置します。

また、水場に接する歩道は、防滑性のある石材とします。

### 3) 広場

広場は子供達が遊んだり、お祭り等の各種行事に使えるように、グランド仕様とします。

また、広場内にはベンチや時計等を配置します。

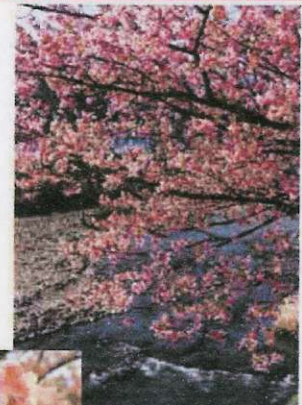


緑道イメージパース

# 緑道計画図

Aブロック  
**春**

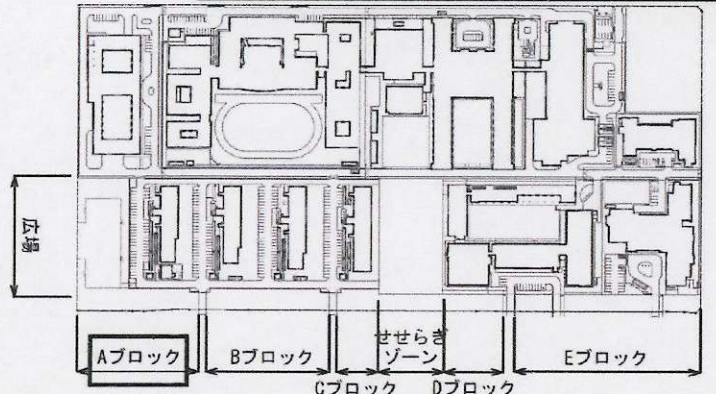
サクラ(内部側)



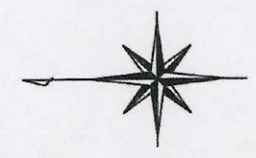
サクラ(富士見通り側)



シンボルツリー



keyplan



ソメイヨシノ



カワヅザクラ

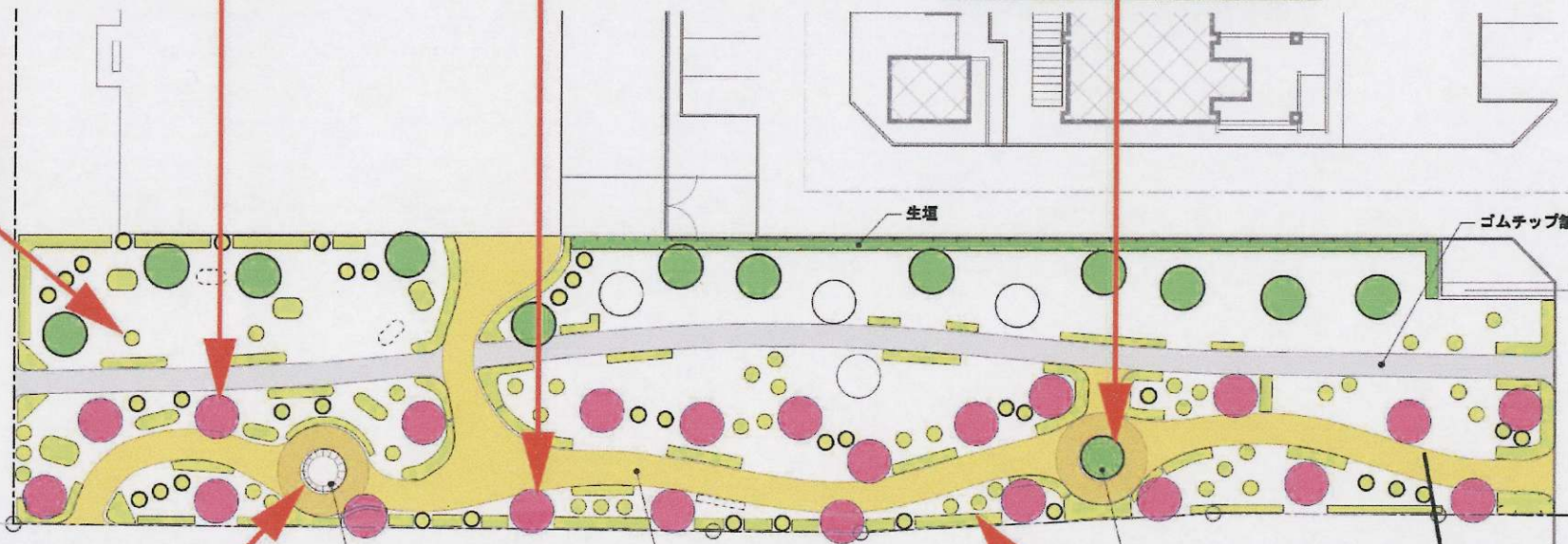


クスノキ



キクモモ

四季の樹木・草木



生垣

ゴムチップ舗装

サークルベンチ

インターロッキング舗装

サークルベンチ

パースアングル

シンボルツリー



メタセコイヤ

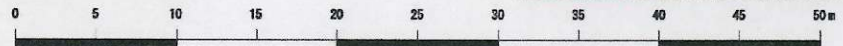
四季の樹木・草木



ホウキモモ

※共通事項  
樹木の写真は、植物図鑑等によるものであり、成長後のイメージです。

内 容	
	インターロッキング舗装
	ゴムチップ舗装
	サークルベンチ
	サクラ類
	常緑高木
	落葉高木
	生垣
	四季の樹木・草木(花)
	地被植物(植栽)



A3版: S=1/400

1/6

# 緑道計画図

Bブロック  
**夏**

シンボルツリー

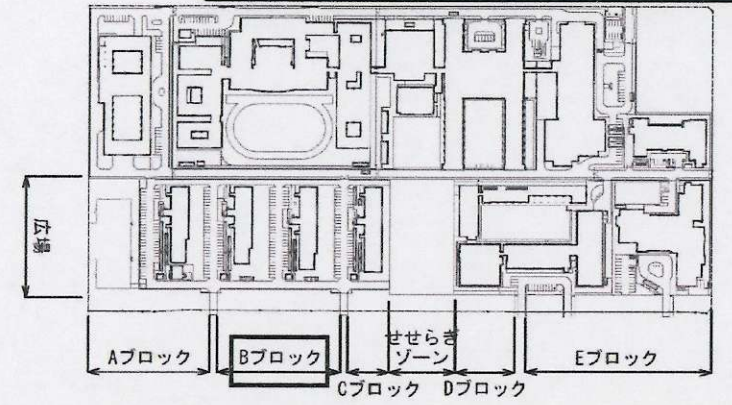
四季の樹木・草木



ハクウンボク

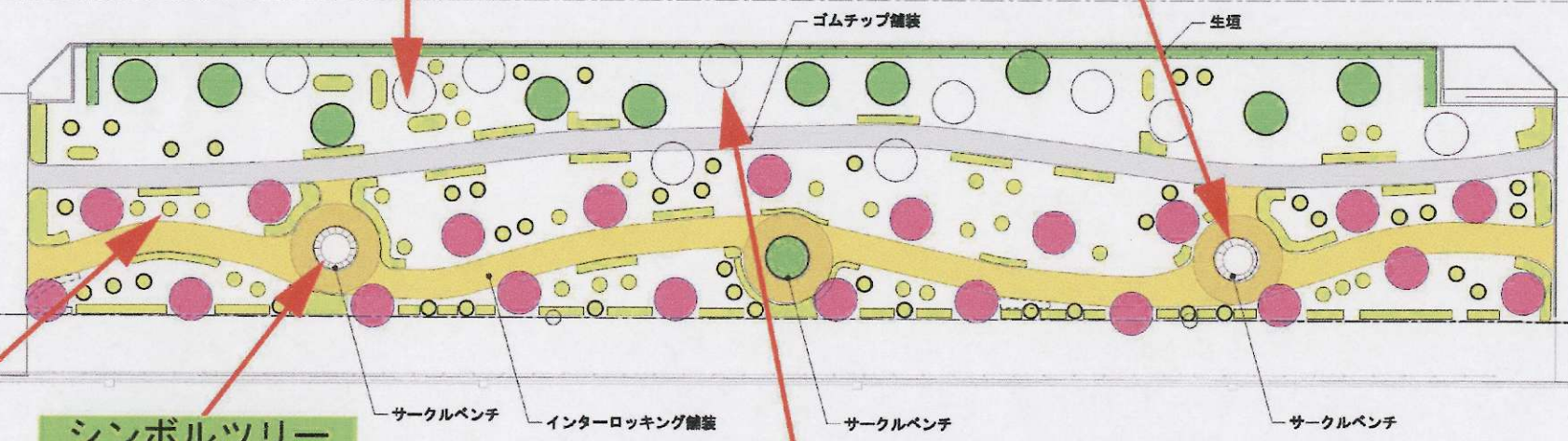
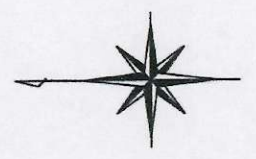


ケヤキ



keyplan

※共通事項  
樹木の写真は、植物図鑑等によるものであり、成長後のイメージです。



シンボルツリー

四季の樹木・草木



ムクゲ



イチヨウ

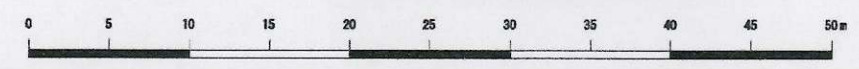


サルスベリ



四季の樹木・草木

内 容	
	インターロッキング舗装
	ゴムチップ舗装
	サークルベンチ
	サクラ類
	常緑高木
	落葉高木
	生垣
	四季の樹木・草木(花)
	地被植物(植栽)



A3版 : S=1/400

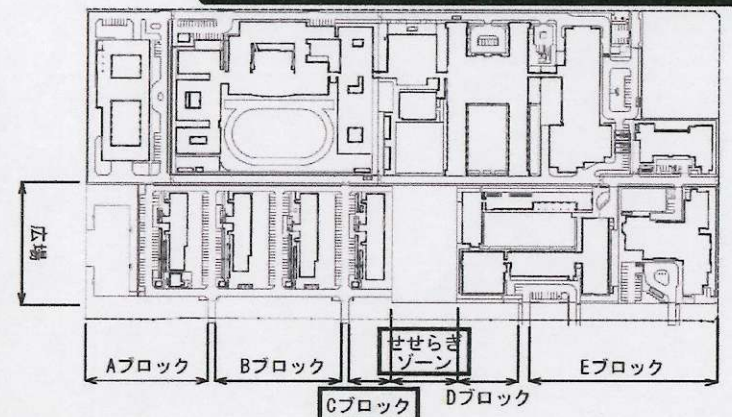
2/6

Cブロック・せせらぎゾーン

夏



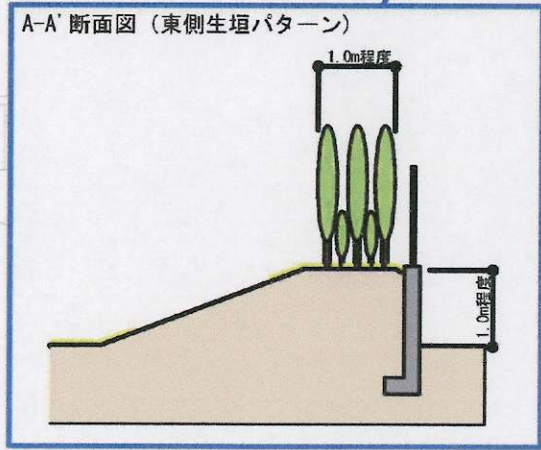
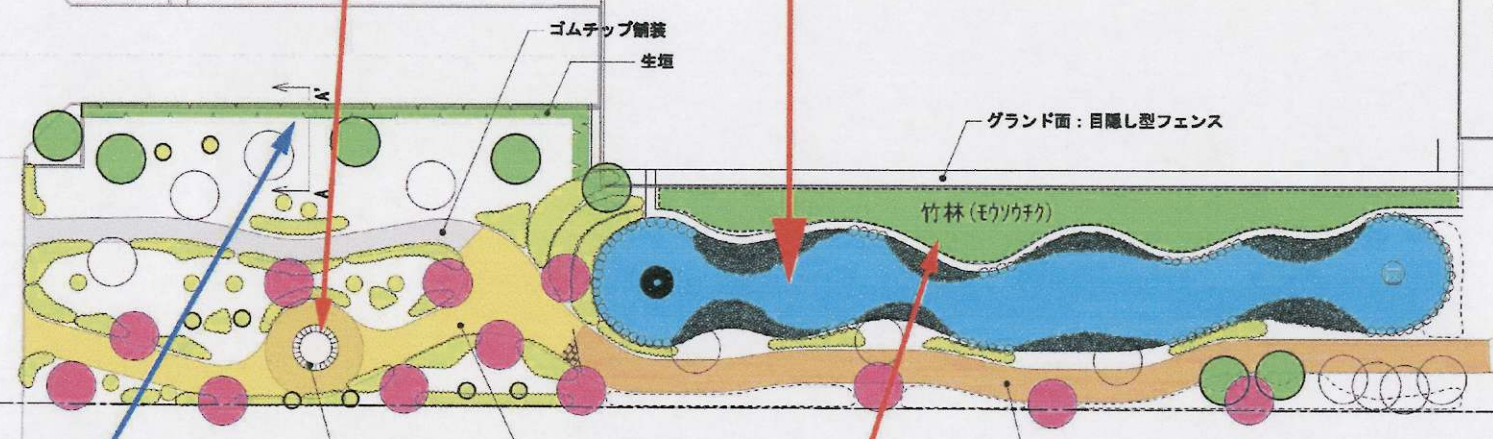
緑道計画図



keyplan

池の写真はイメージであり、計画案における幅は5~7割程度になります。

シンボルツリー



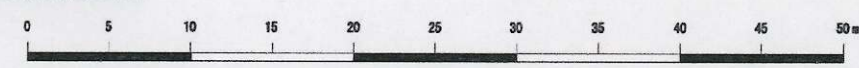
サークルベンチ インターロッキング舗装 石舗装



竹林(モウソク)のイメージ

※共通事項  
樹木・竹の写真は、植物図鑑等によるものであり、成長後のイメージです。

内容	
	インターロッキング舗装
	ゴムチップ舗装
	石舗装
	サークルベンチ
	サクラ類
	常緑高木
	落葉高木
	生垣
	四季の樹木・草木(花)
	地被植物(植栽)
	せせらぎ池(仮称)



A3版 : S=1/400

3/6

# 緑道計画図

Dブロック

秋

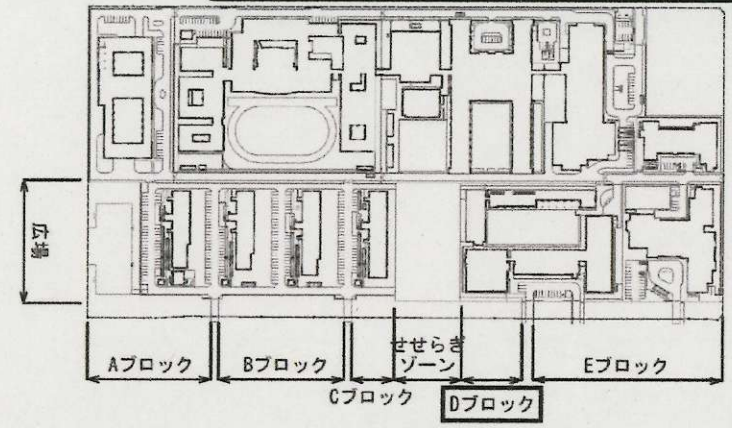


シラカシ

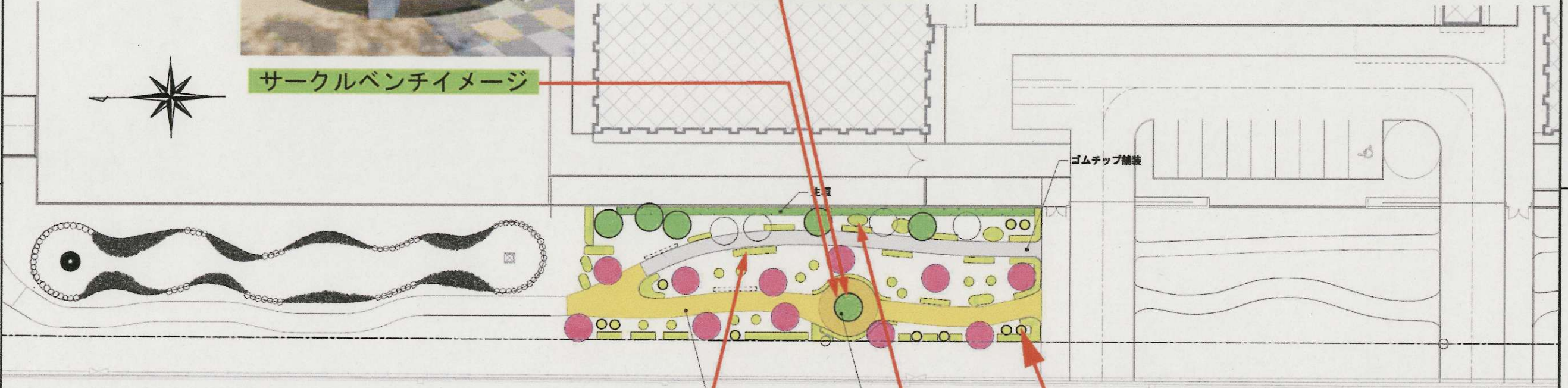
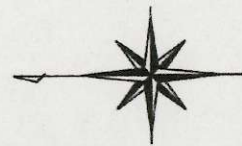
シンボルツリー



サークルベンチイメージ



keyplan



ゴムチップ舗装

インターロッキング舗装

サークルベンチ

四季の樹木・草木

寄せ植え

寄せ植え

ユキヤナギ



レンギョウ



オトメツバキ



内 容	
	インターロッキング舗装
	ゴムチップ舗装
	サークルベンチ
	サクラ類
	常緑高木
	落葉高木
	生 垣
	四季の樹木・草木(花)
	地被植物(植栽)

※共通事項  
樹木の写真は、植物図鑑等によるものであり、成長後のイメージです。

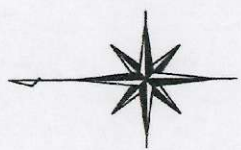
0 5 10 15 20 25 30 35 40 45 50m

A3版 : S=1/400

4/6

Eブロック

秋

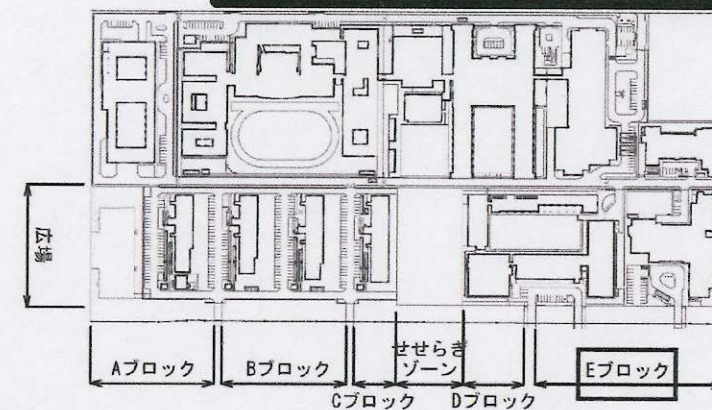


クスノキ



メタセコイヤ

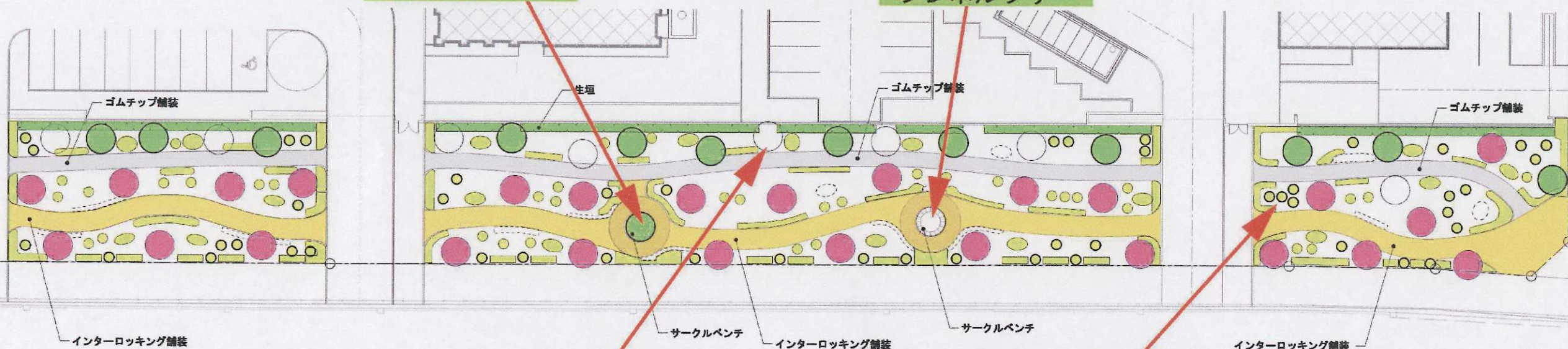
# 緑道計画図



keyplan

シンボルツリー

シンボルツリー



四季の樹木・草木

四季の樹木・草木



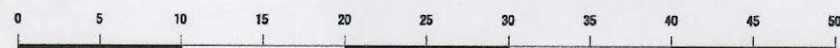
ノムラモミジ



サザンカ

内 容	
	インターロッキング舗装
	ゴムチップ舗装
	サークルベンチ
	サクラ類
	常緑高木
	落葉高木
	生 垣
	四季の樹木・草木 (花)
	地被植物 (植栽)

※共通事項  
樹木の写真は、植物図鑑等によるものであり、成長後のイメージです。



A3版 : S = 1 / 400

5 / 6

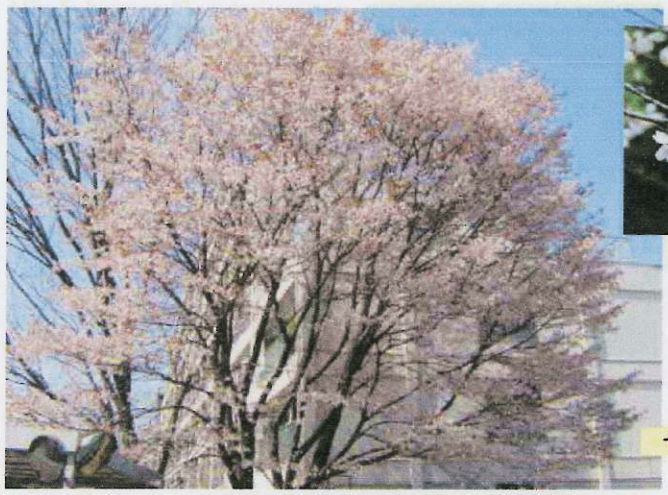
# 広場計画図

広場ゾーン



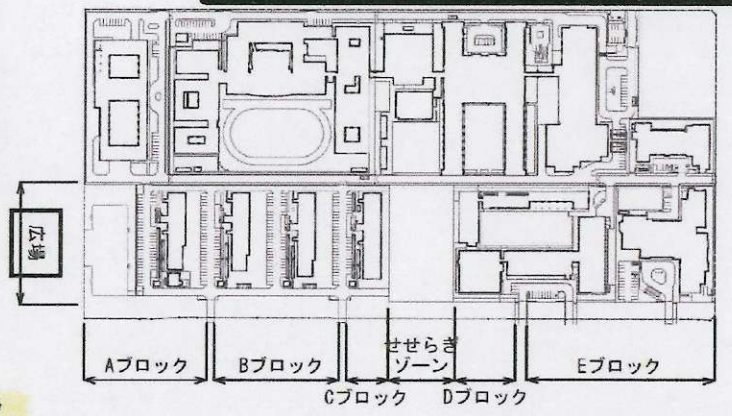
シラカシ

常緑樹 (高木)

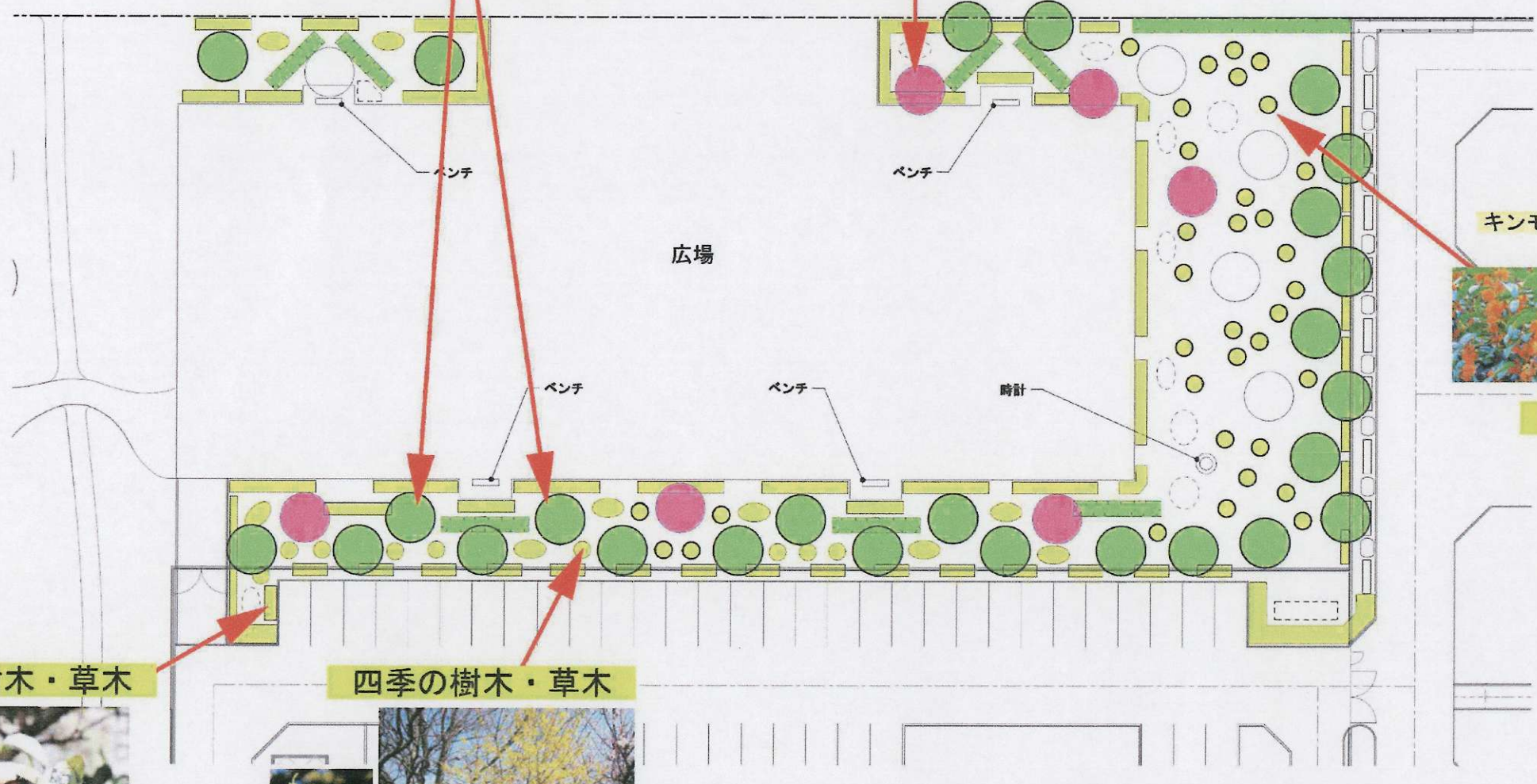


ヤマザクラ

四季の樹木・草木



keyplan



キンモクセイ

四季の樹木・草木

四季の樹木・草木



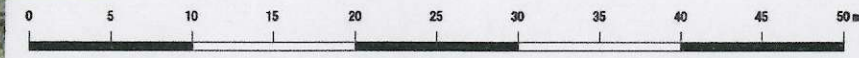
カンツバキ

四季の樹木・草木



マンサク

内 容	
	インターロッキング舗装
	ゴムチップ舗装
	サークルベンチ
	サクラ類
	常緑高木
	落葉高木
	生 垣
	四季の樹木・草木 (花)
	地被植物 (植栽)



A3版 : S=1/400

6/6