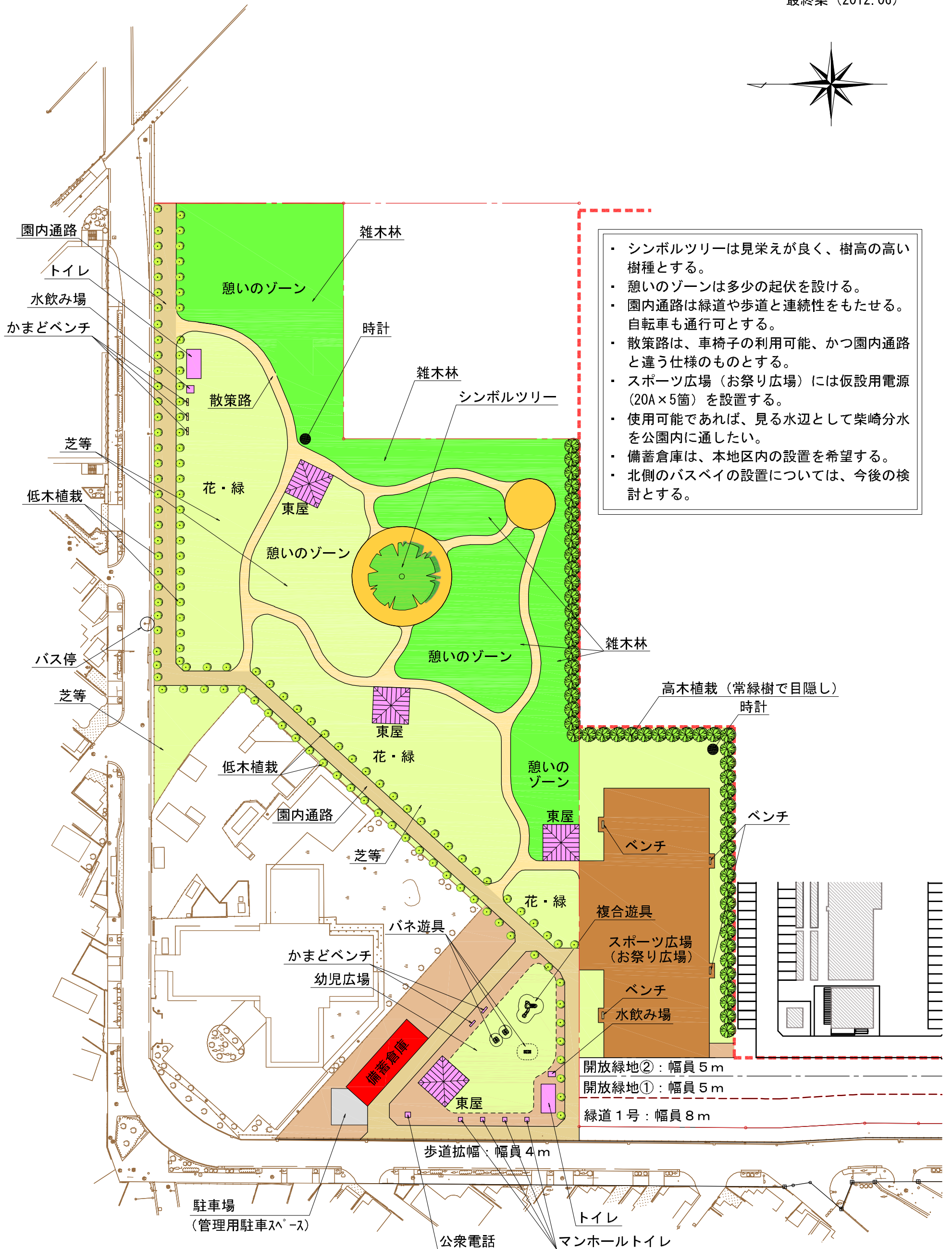
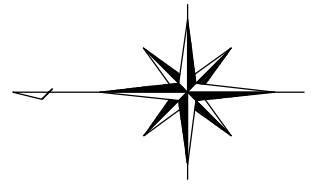
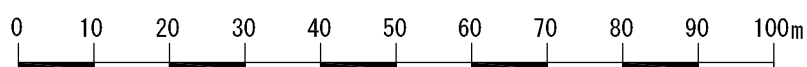


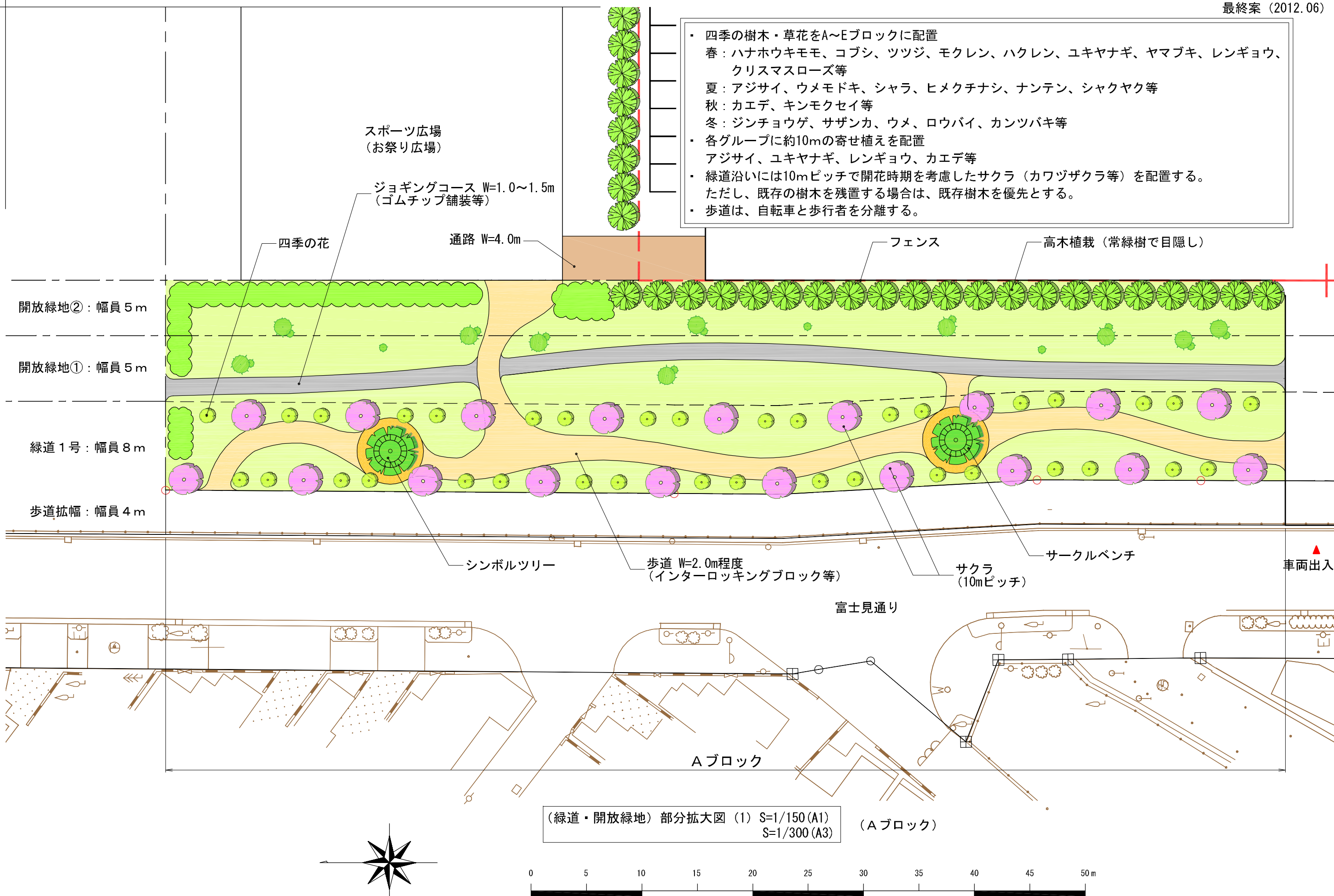
緑道・公園全体平面図 S=1/1000 (A1)
S=1/2000 (A3)



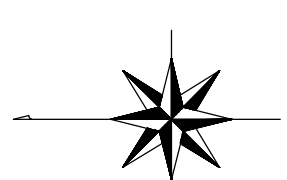
- ・ シンボルツリーは見栄えが良く、樹高の高い樹種とする。
- ・ 憩いのゾーンは多少の起伏を設ける。
- ・ 園内通路は緑道や歩道と連続性をもたせる。自転車も通行可とする。
- ・ 散策路は、車椅子の利用可能、かつ園内通路と違う仕様のものとする。
- ・ スポーツ広場（お祭り広場）には仮設用電源（20A×5箇）を設置する。
- ・ 使用可能であれば、見る水辺として柴崎分水を公園内に通したい。
- ・ 備蓄倉庫は、本地区内の設置を希望する。
- ・ 北側のバスベイの設置については、今後の検討とする。

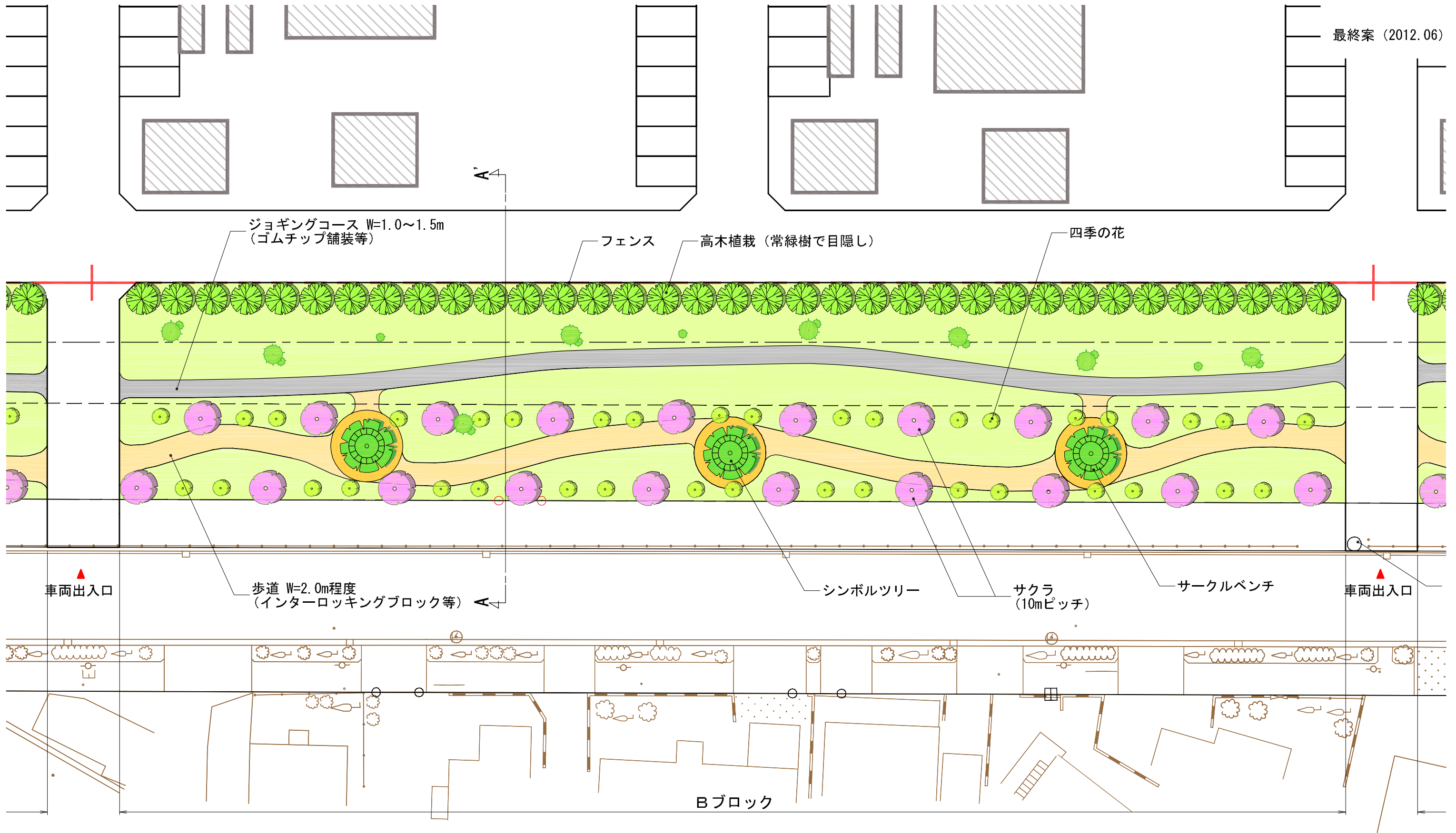


(公園) 部分拡大図 S=1/500 (A1)
S=1/1000 (A3)

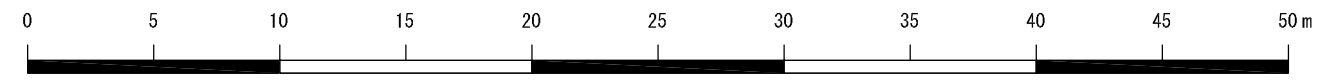
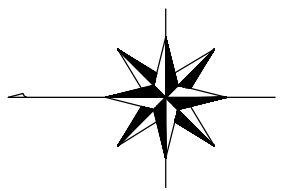


- ・ 四季の樹木・草花をA~Eブロックに配置
- 春: ハナホウキモモ、コブシ、ツツジ、モクレン、ハクレン、ユキヤナギ、ヤマブキ、レンギョウ、クリスマスローズ等
- 夏: アジサイ、ウメモドキ、シャラ、ヒメクチナシ、ナンテン、シャクヤク等
- 秋: カエデ、キンモクセイ等
- 冬: ジンチョウゲ、サザンカ、ウメ、ロウバイ、カンツバキ等
- ・ 各グループに約10mの寄せ植えを配置
- アジサイ、ユキヤナギ、レンギョウ、カエデ等
- ・ 緑道沿いには10mピッチで開花時期を考慮したサクラ (カワヅザクラ等) を配置する。
- ただし、既存の樹木を残置する場合は、既存樹木を優先とする。
- ・ 歩道は、自転車と歩行者を分離する。

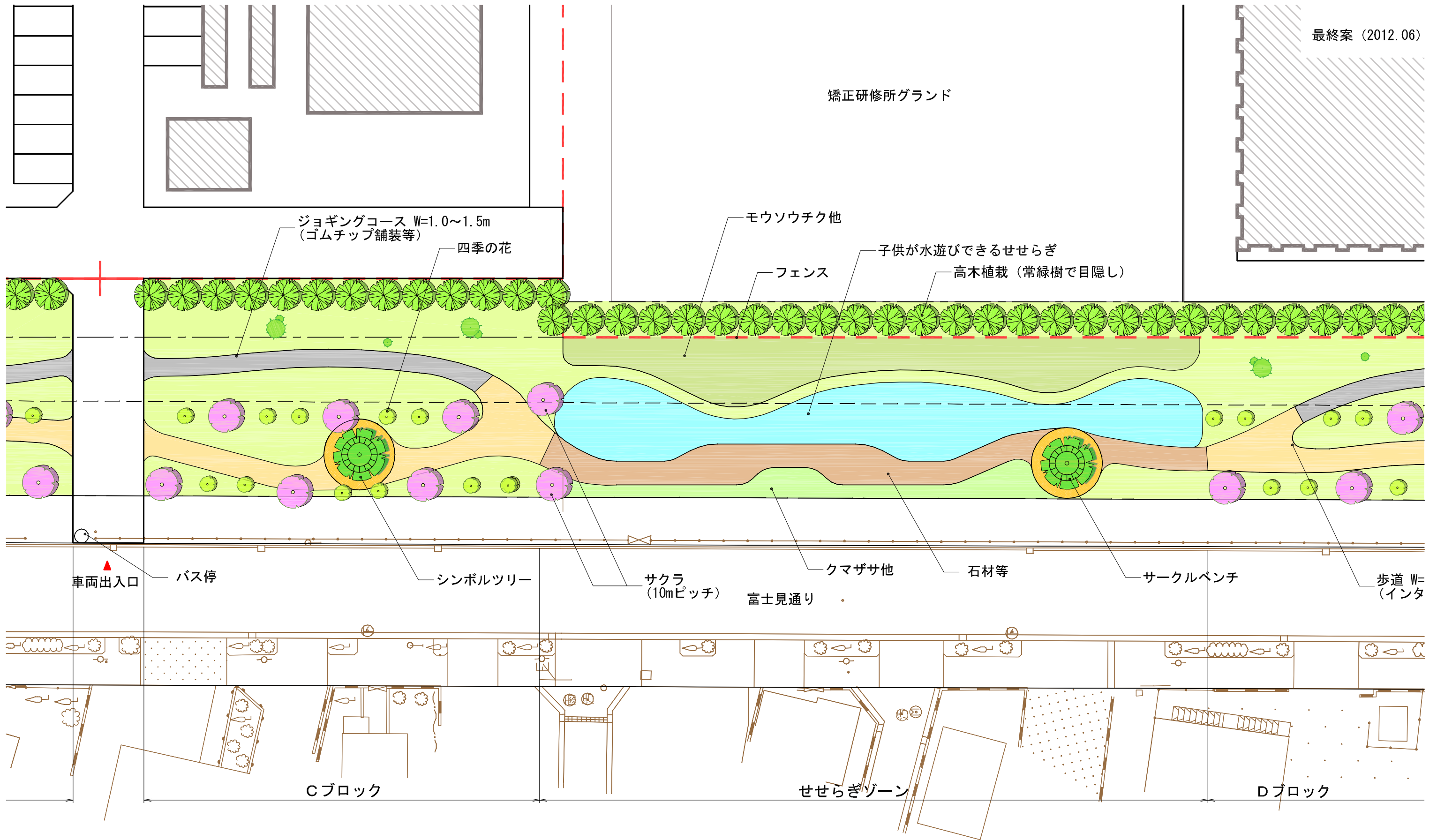




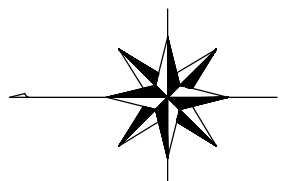
(緑道・開放緑地) 部分拡大図 (2) S=1/150 (A1) S=1/300 (A3) (Bブロック)

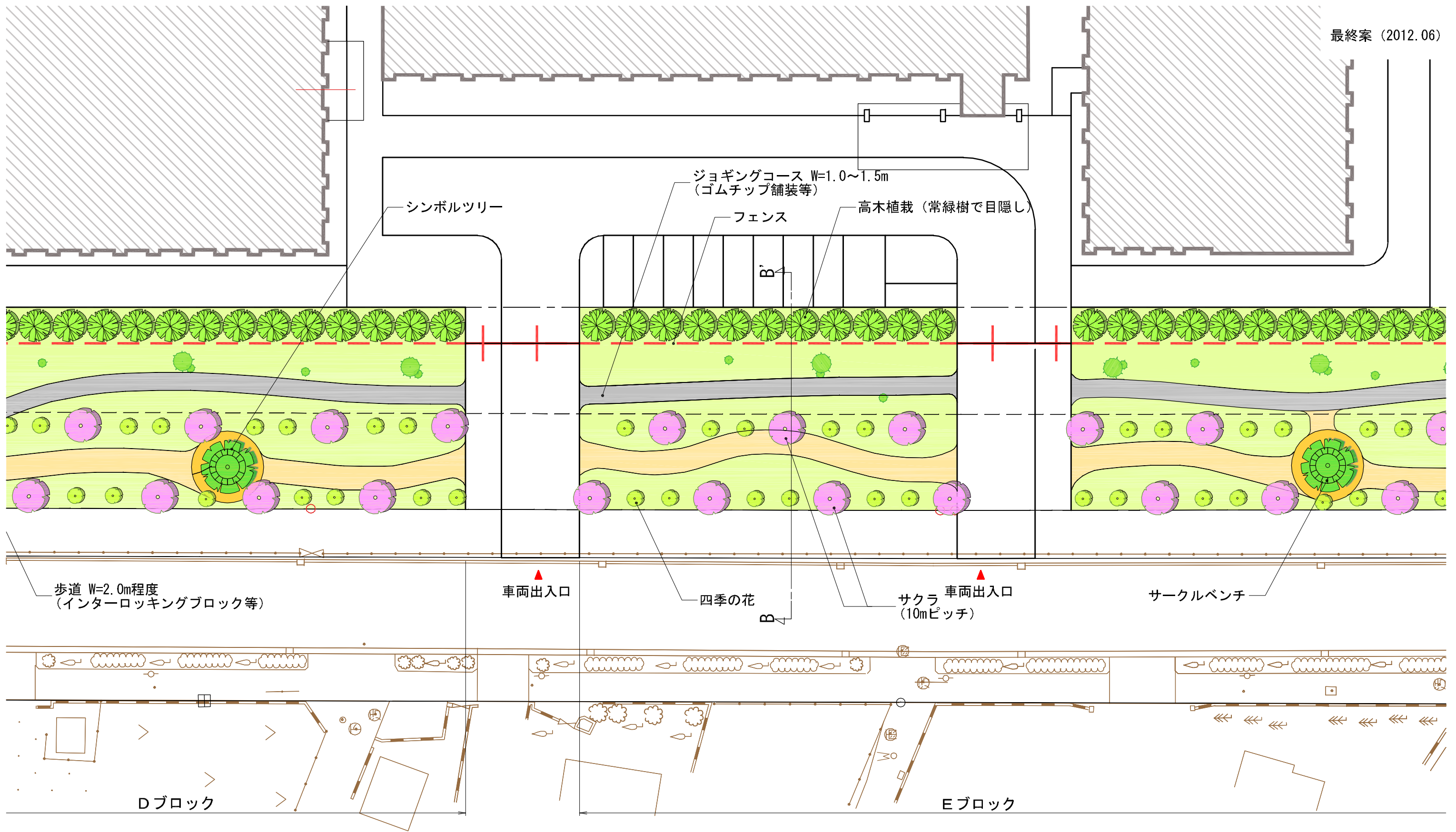


矯正研修所グランド

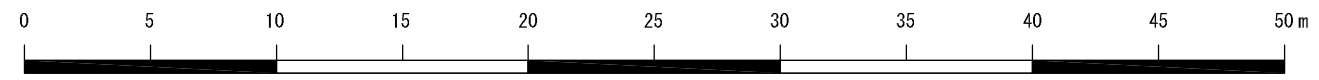
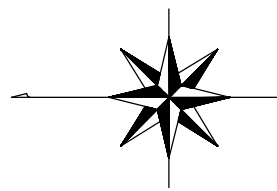


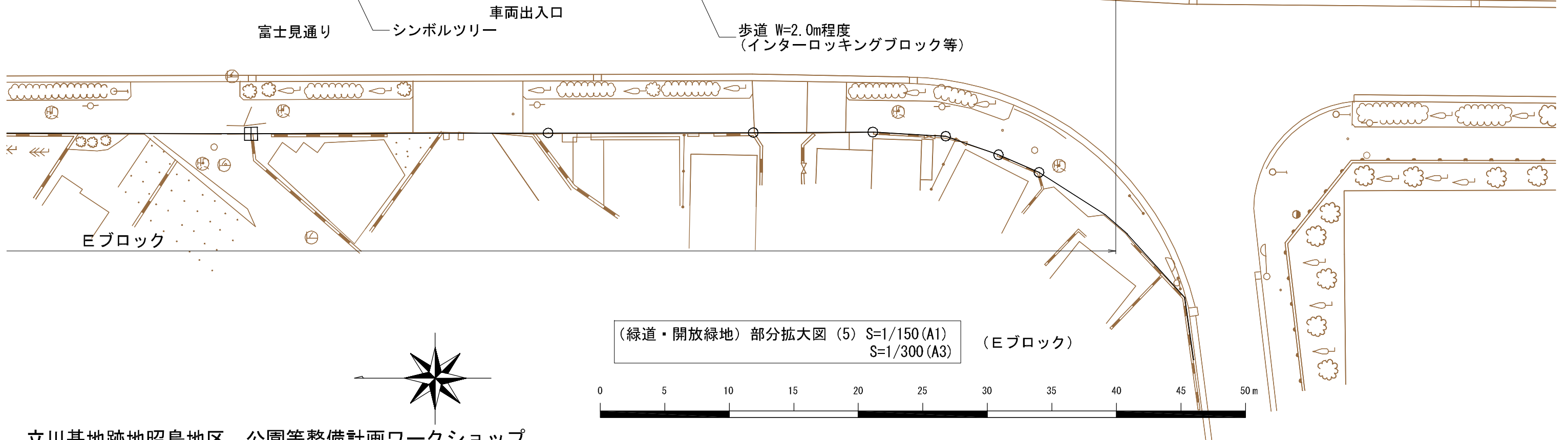
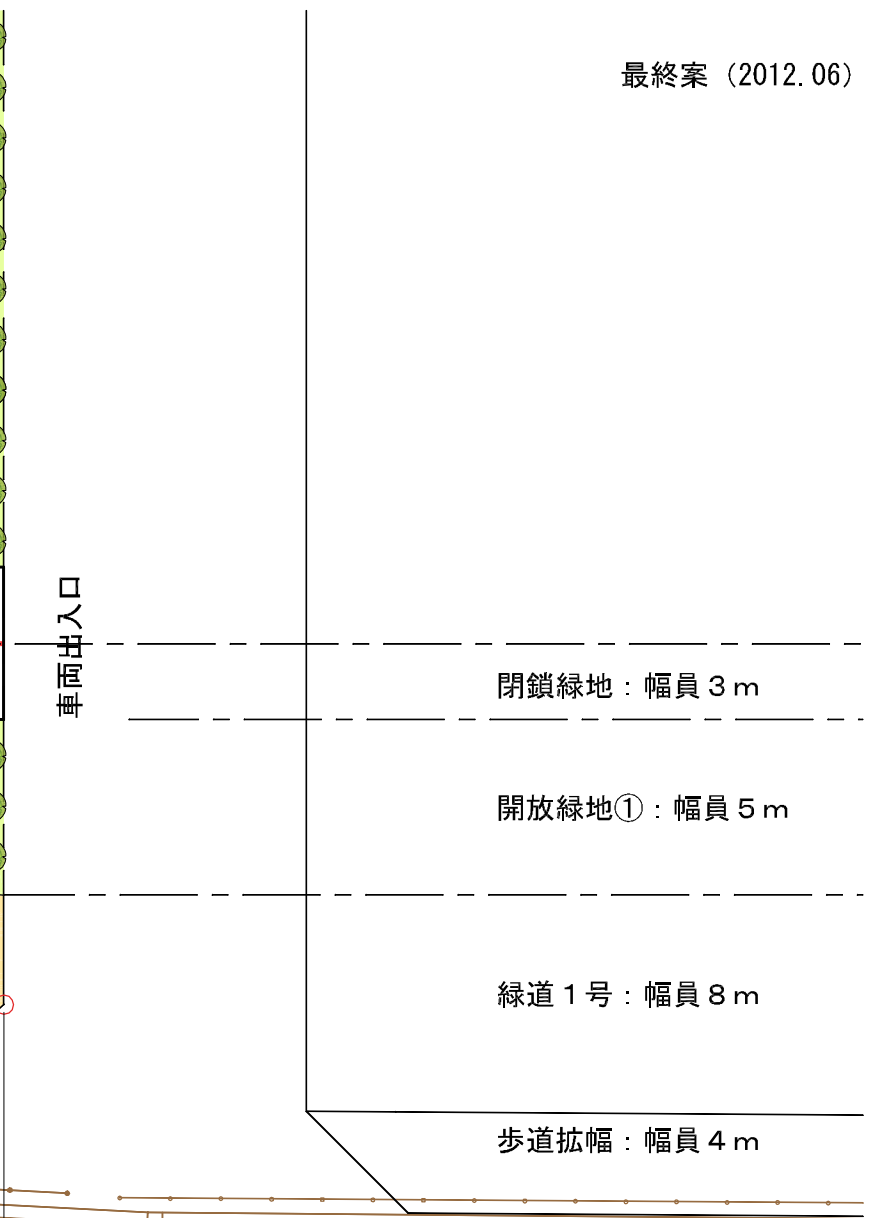
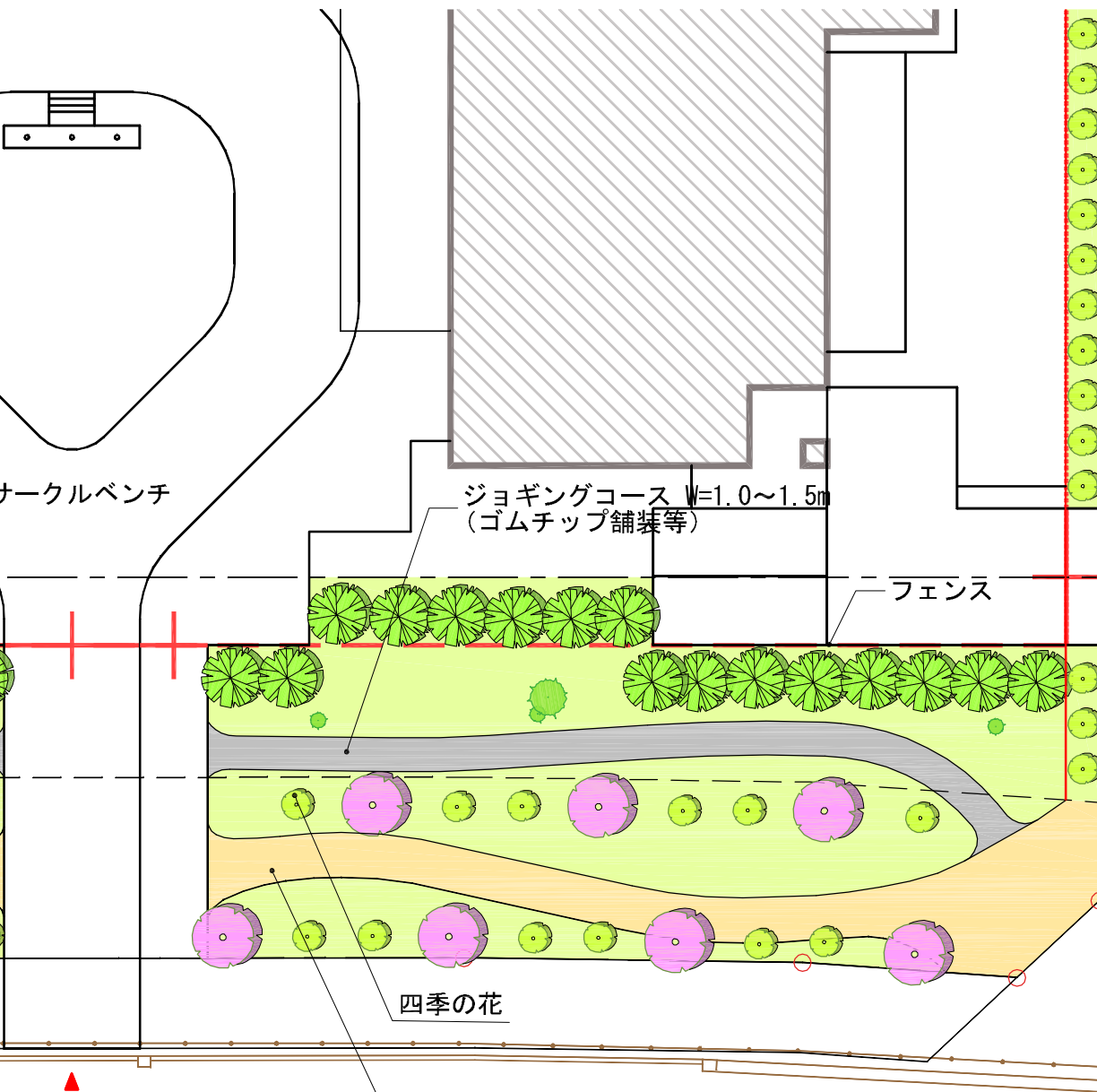
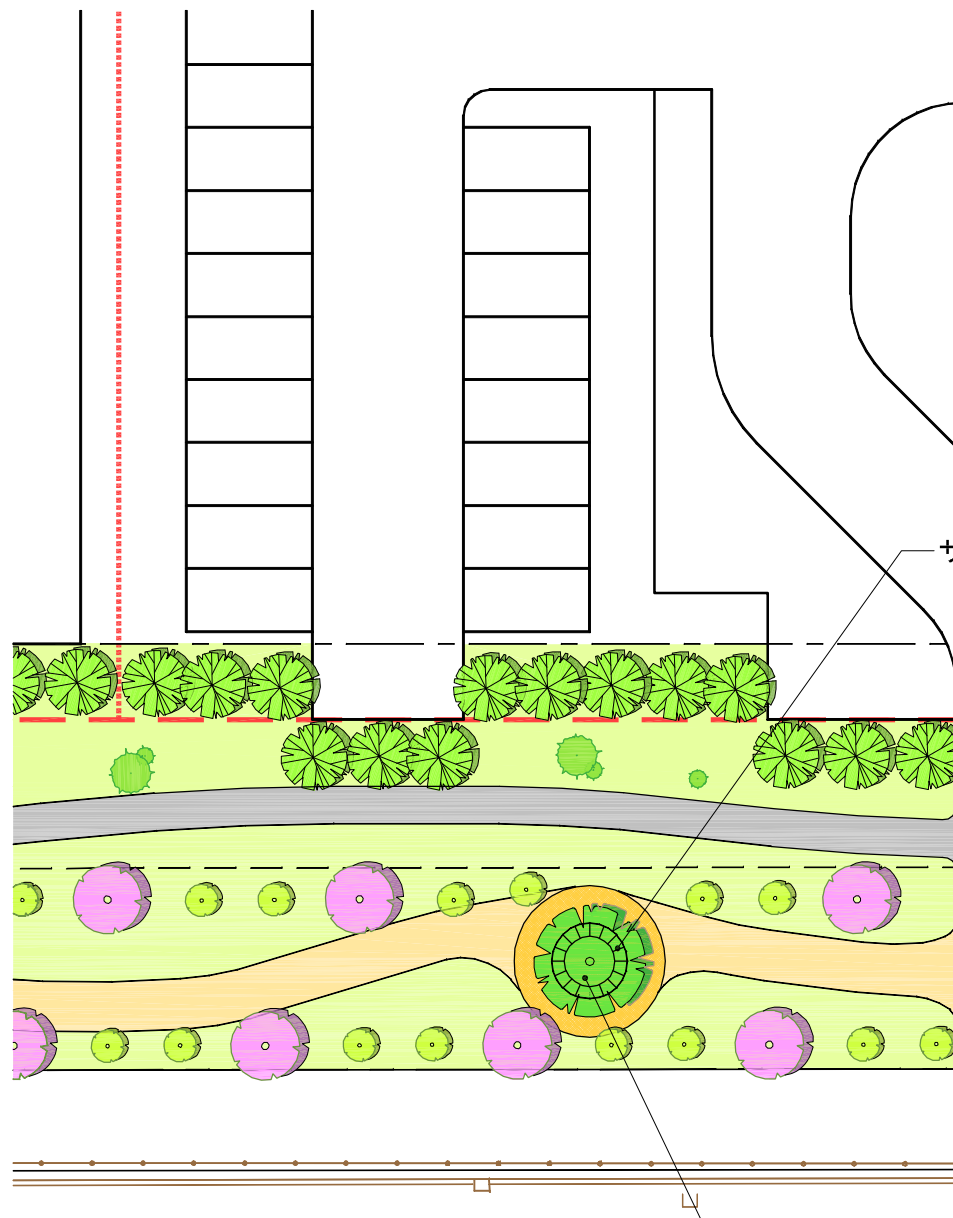
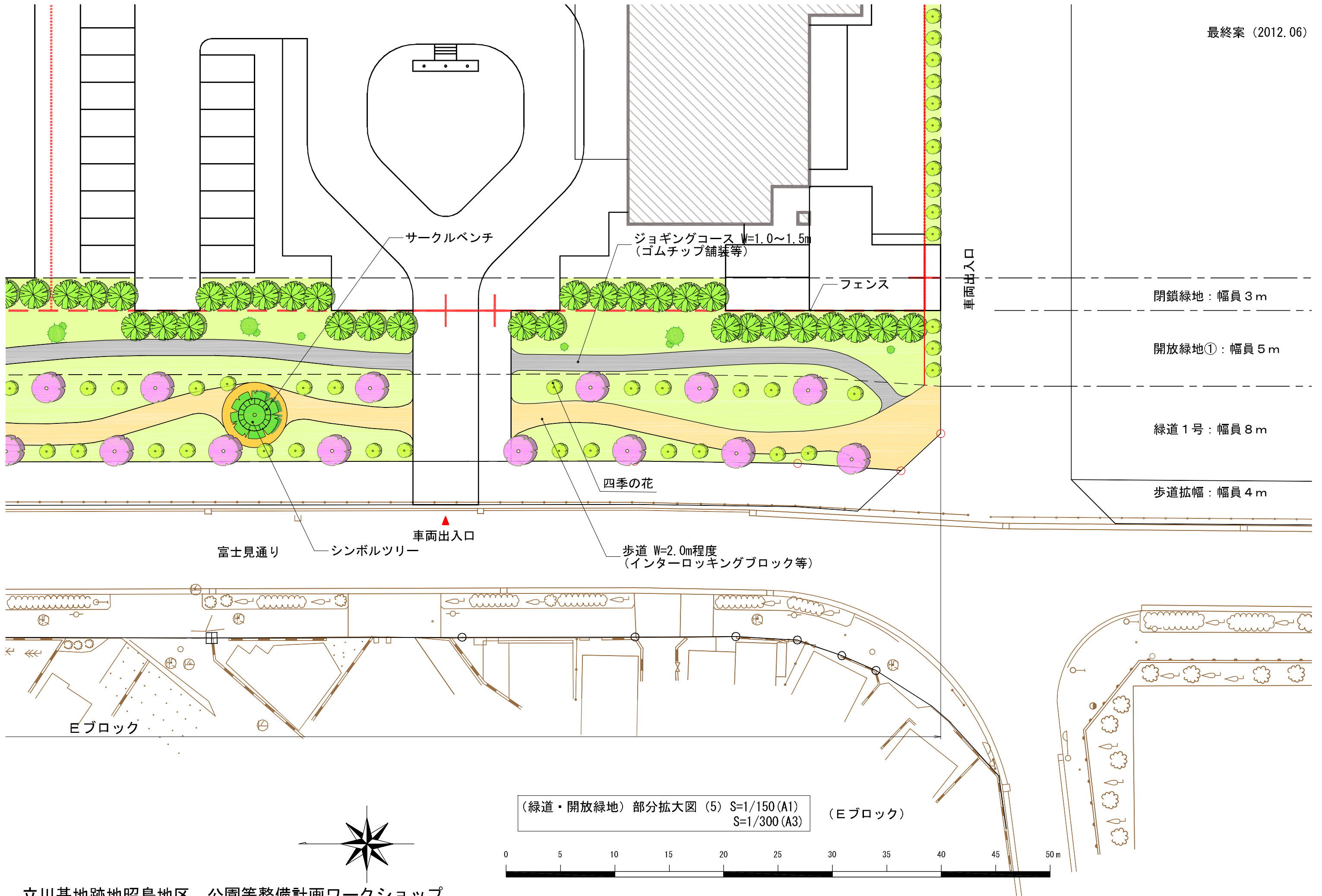
(緑道・開放緑地) 部分拡大図 (3) S=1/150 (A1) S=1/300 (A3) (Cブロック・せせらぎゾーン・Dブロック)

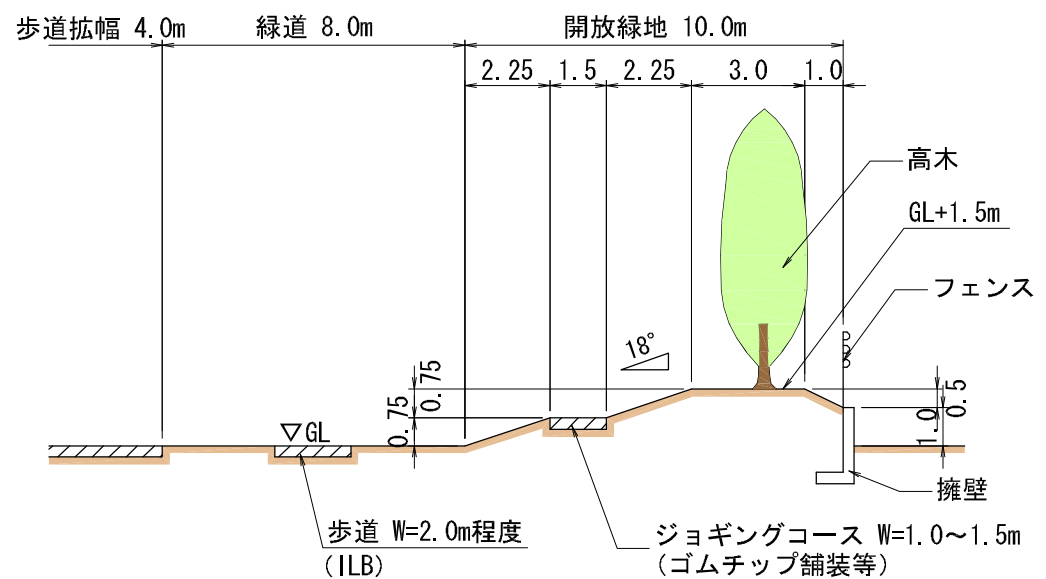




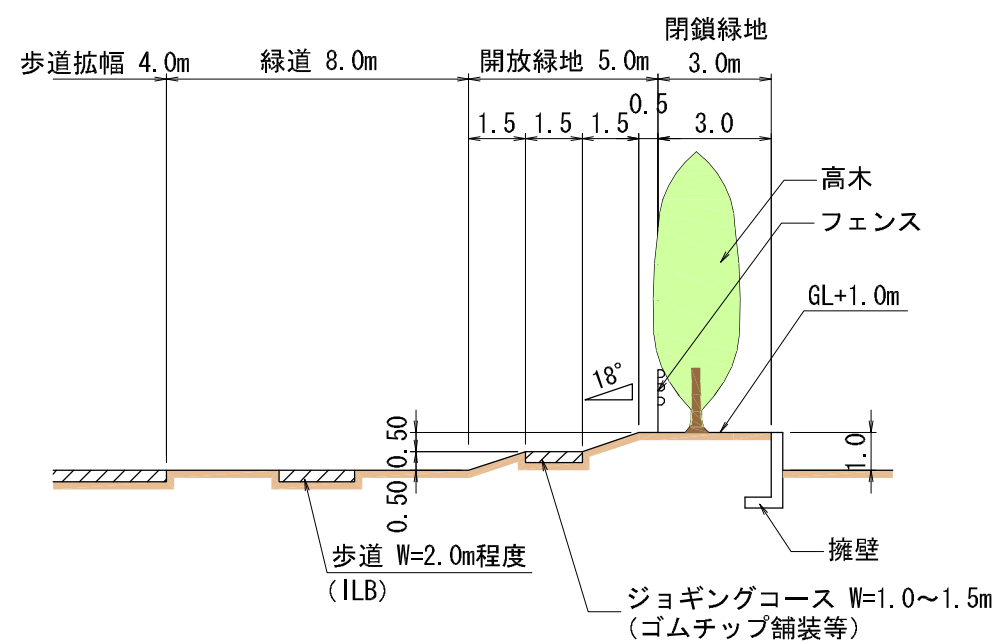
(緑道・開放緑地) 部分拡大図 (4) S=1/150 (A1) S=1/300 (A3) (D・Eブロック)



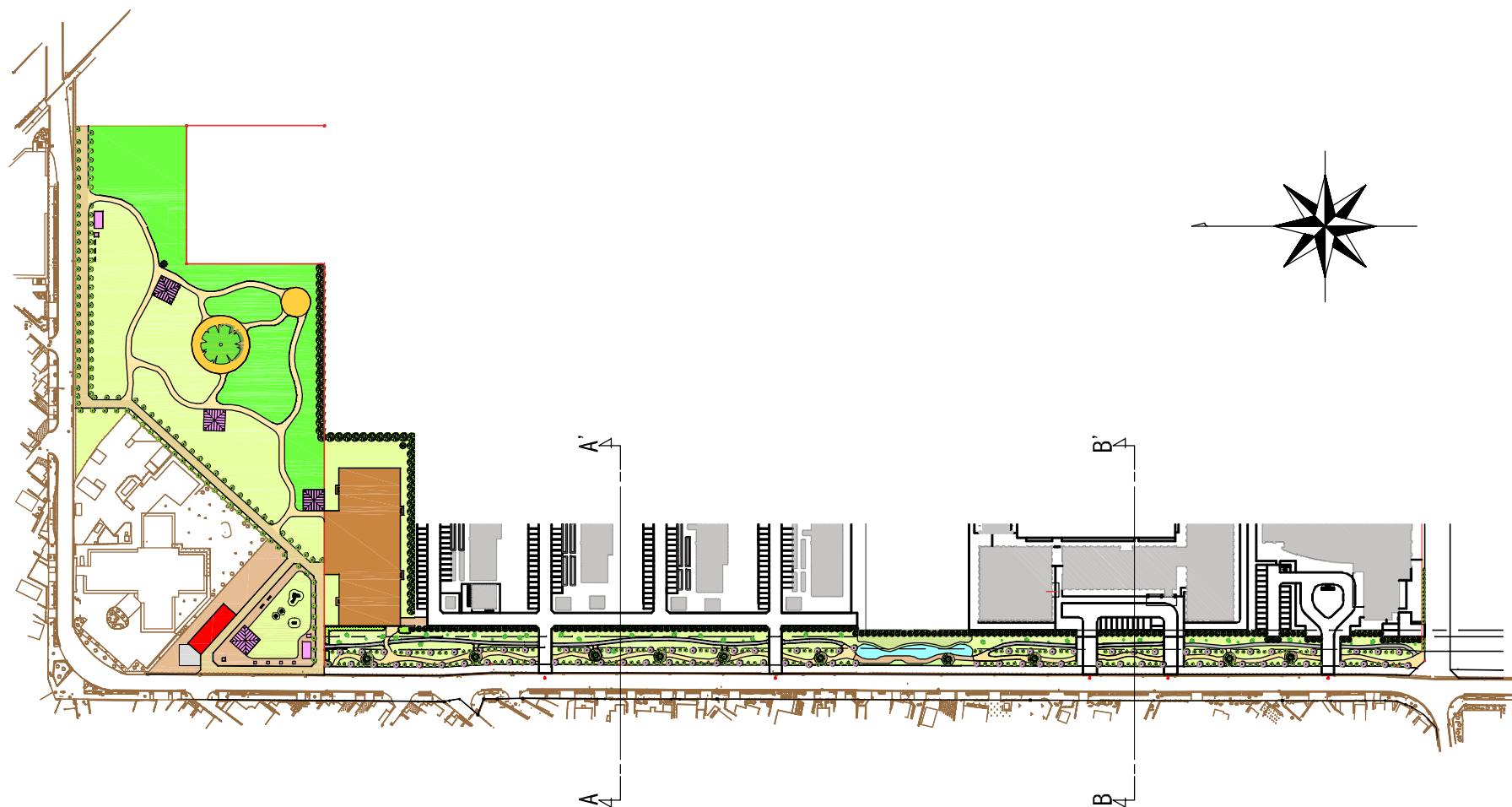




A-A'



B-B'



断面位置図

緑道・開放 (開放) 緑地模式断面図 S=1/100 (A1)
S=1/200 (A3)