

# 国際法務総合センターC工区新営工事

## 工事説明会

(発注者)

法務省大臣官房施設課

(工事受注者)

建築工事

大成建設(株)

電気設備工事

(株)トーエネック

機械設備工事

菱和・大成温調JV

# 本日の説明内容

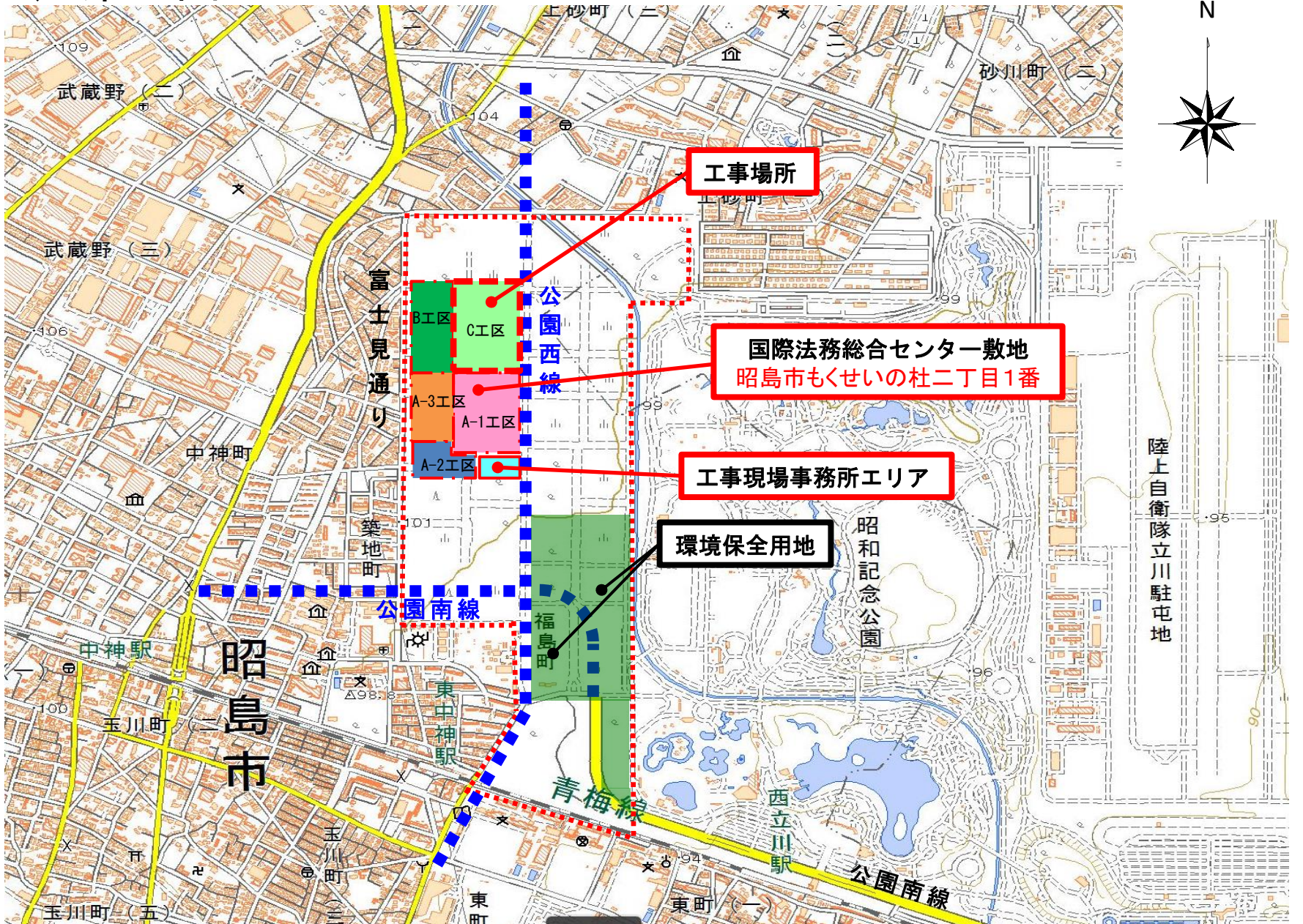
- 1 国際法務総合センターC工区新営工事の概要
- 2 工事工程
- 3 車両計画
- 4 安全対策, 現場管理, 環境配慮等
- 5 問合せ先

# 1 国際法務総合センターC工区新営工事の概要

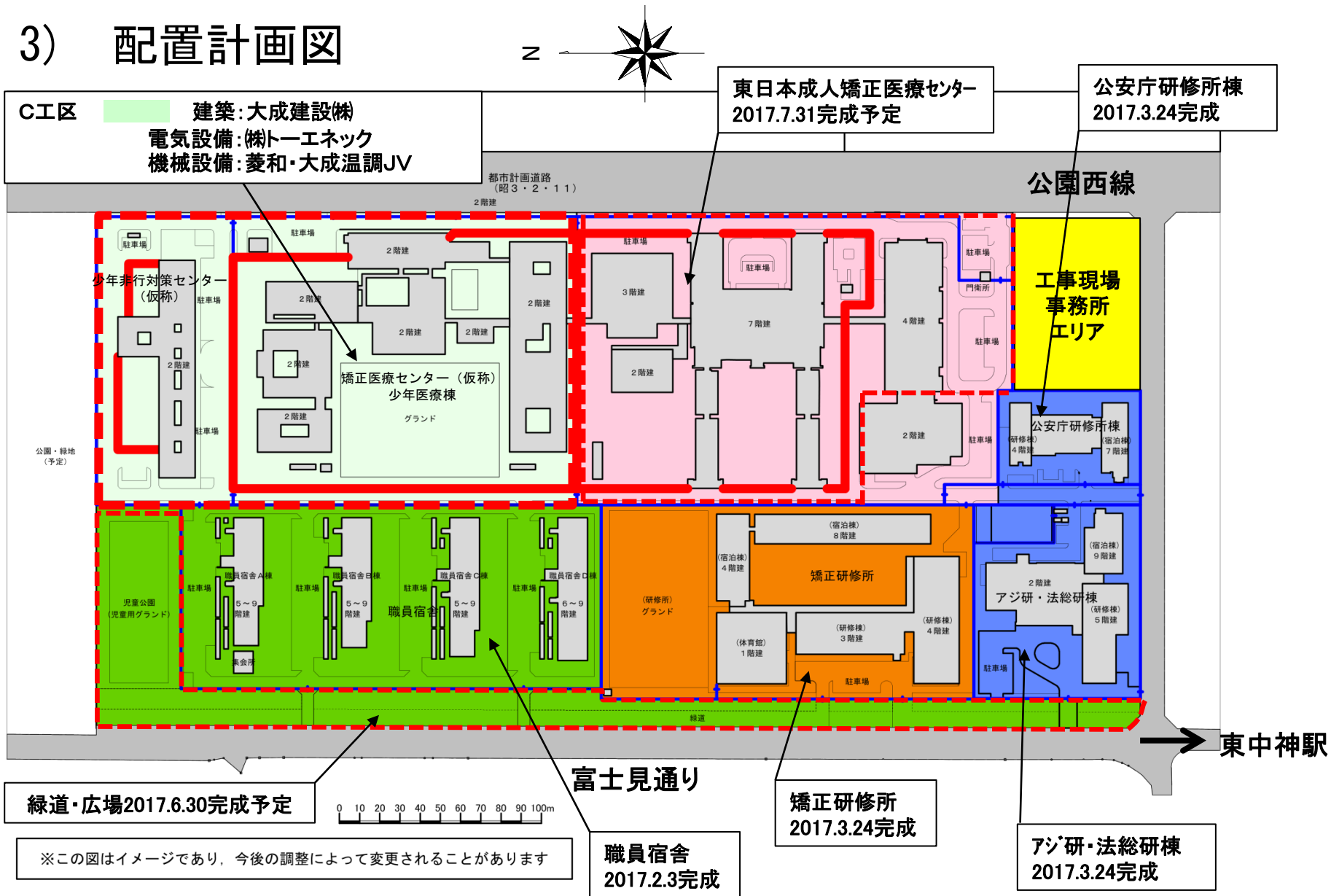
## 1) イメージ図



## 2) 案内図



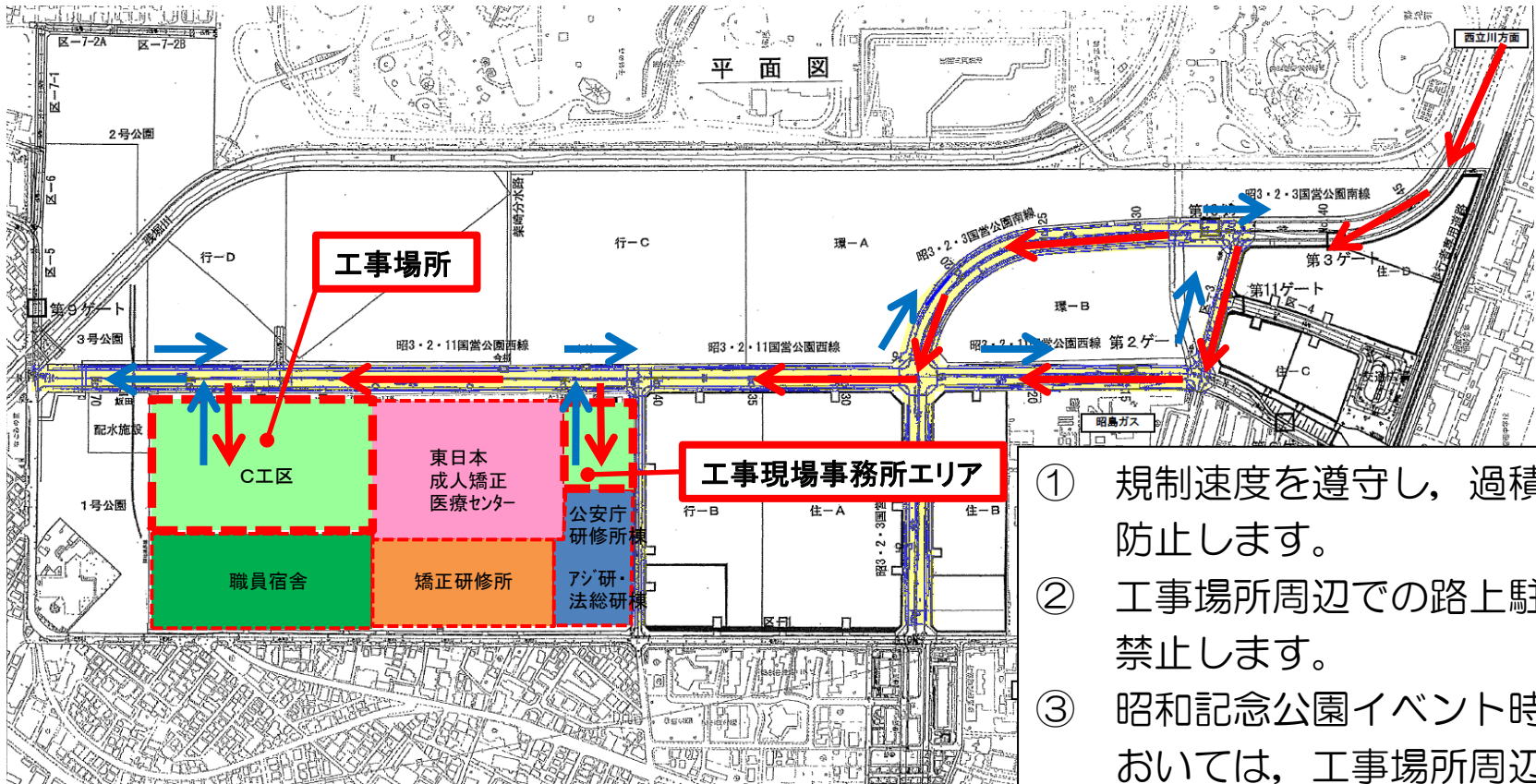
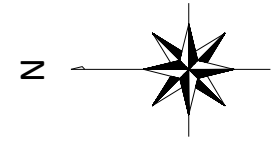
# 3) 配置計画図



# 2 工事工程

	年 月	2017年(H29年)												2018年(H30年)												2019年(H31年)															
		4月	5月	6月	7月	8月	9月	10月	11月	12月	1月	2月	3月	4月	5月	6月	7月	8月	9月	10月	11月	12月	1月	2月	3月																
	重 要 項 目	GW 休 暇					夏 期 休 暇							年 末 年 始 休 暇											GW 休 暇				夏 期 休 暇				年 末 年 始 休 暇								
H C 区	矯正医療センター(仮称) 少年医療棟  病棟・教室棟 教育事務棟 (地上2階)				掘削工事								仕上工事																												
	庁舎・体育館 集団寮・考査寮 (地上1～2階)												掘削工事												仕上工事																
	共同溝・外構				共同溝工事								躯体工事												付属棟工事																
	少年非行対策センター(仮称)  庁舎・収容棟 (地上2階)				掘削工事								躯体工事												仕上工事																
	外構												設備工事												躯体工事											外構工事					
A 区	東日本成人矯正医療センター											仕上工事・外構工事																													
B 区	緑道・広場											外構工事																													

### 3 車両計画



- ① 規制速度を遵守し、過積載を防止します。
- ② 工事場所周辺での路上駐車を禁止します。
- ③ 昭和記念公園イベント時等においては、工事場所周辺道路での工事車両の通行を回避します。
- ④ 工事用大型車両は富士見通りを通行させません。

#### 凡例

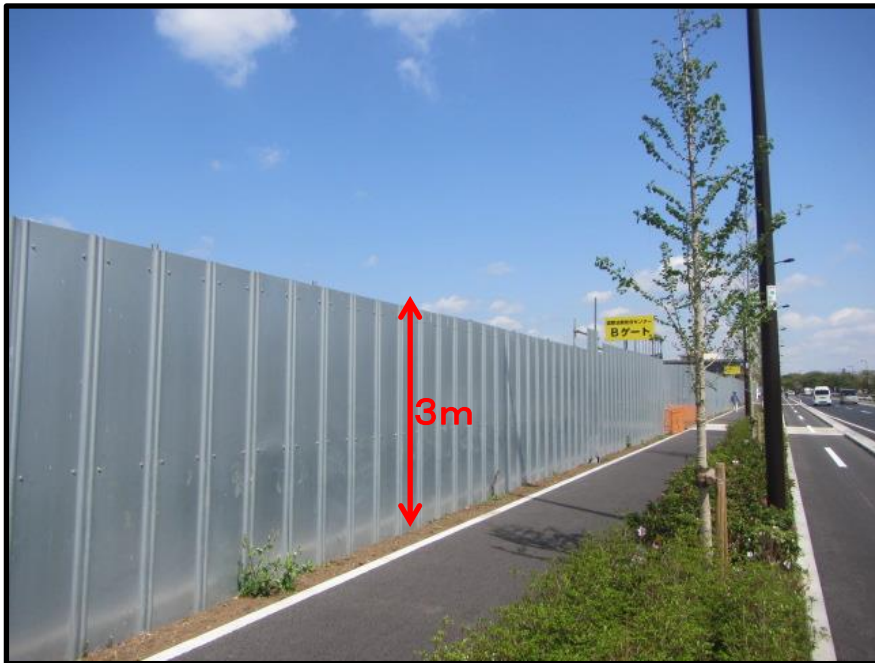
- 工事車両の入場方向を示す
- 工事車両の退場方向を示す

## 4 安全対策，現場管理，環境配慮等

### 【安全対策】

#### 1) 仮囲いの設置

C工区敷地周囲に高さ3m程度の仮囲いを設置します。  
外構工事の段階においては，バリケード等にて安全対策を行います。



イメージ



イメージ



## 2) 交通誘導員の配置

工事用ゲートにおいては、一般者(歩行者・自転車・自動車)の安全確保に努めます。



イメージ

# 【現場管理】

## 1) 作業時間及び休日について

### ① 作業時間は原則，午前8時から午後5時までとします。

※ 作業時間の前後については，作業の準備や後片づけ等を行います。

但し，内部工事等，外部に影響の少ない作業につきましては，時間を延長させて頂く場合もございます。

※ 資機材については，周辺道路の状況や警察からの指導等により，夜間，早朝に搬入，搬出を行う場合がございます。

※ 中断する事が出来ない場合(ｺﾝｸﾘｰﾄ打設・ｺﾝｸﾘｰﾄ押え等)の作業では，時間を延長させて頂く場合がございます。

※ 緊急処置を要する作業(台風・地震等による緊急作業等)につきましては時間を延長させて頂く場合がございます。

### ② 日曜・祝日は原則，工事を行いませんが，行政指導により日曜・祝日を指定される作業及び音や振動が少ない工事については，実施する場合がございます。

## 2) 現場の風紀対策

工事受注業者間の調整会議や施工業者の朝礼において、作業員に対する風紀上の指導及び監督を徹底します。

- ①交通ルールを遵守し、違法駐車を禁止します。
- ②規律性を持って歩行し、歩きタバコを禁止します。
- ③不要な大声を禁止し、現場内の整理整頓に努めます。
- ④定期的に周辺道路の清掃活動を行います。

## 【環境配慮】

### 1) 騒音・振動対策

- 建設機械は，低騒音，低振動型機械を使用します。
- 工事車両は，アイドリングストップ，急発進，急加速，空ふかしの禁止を徹底します。



イメージ

## 2) 粉じん対策

①場内からの土埃の飛散防止の為、適宜散水等を行います。

②場内の主動線は仮設アスファルト舗装を行い、走行時の粉塵を抑えます。

③一般道走行前にハイウォシャーにてタイヤの泥落としを行います。



イメージ



イメージ

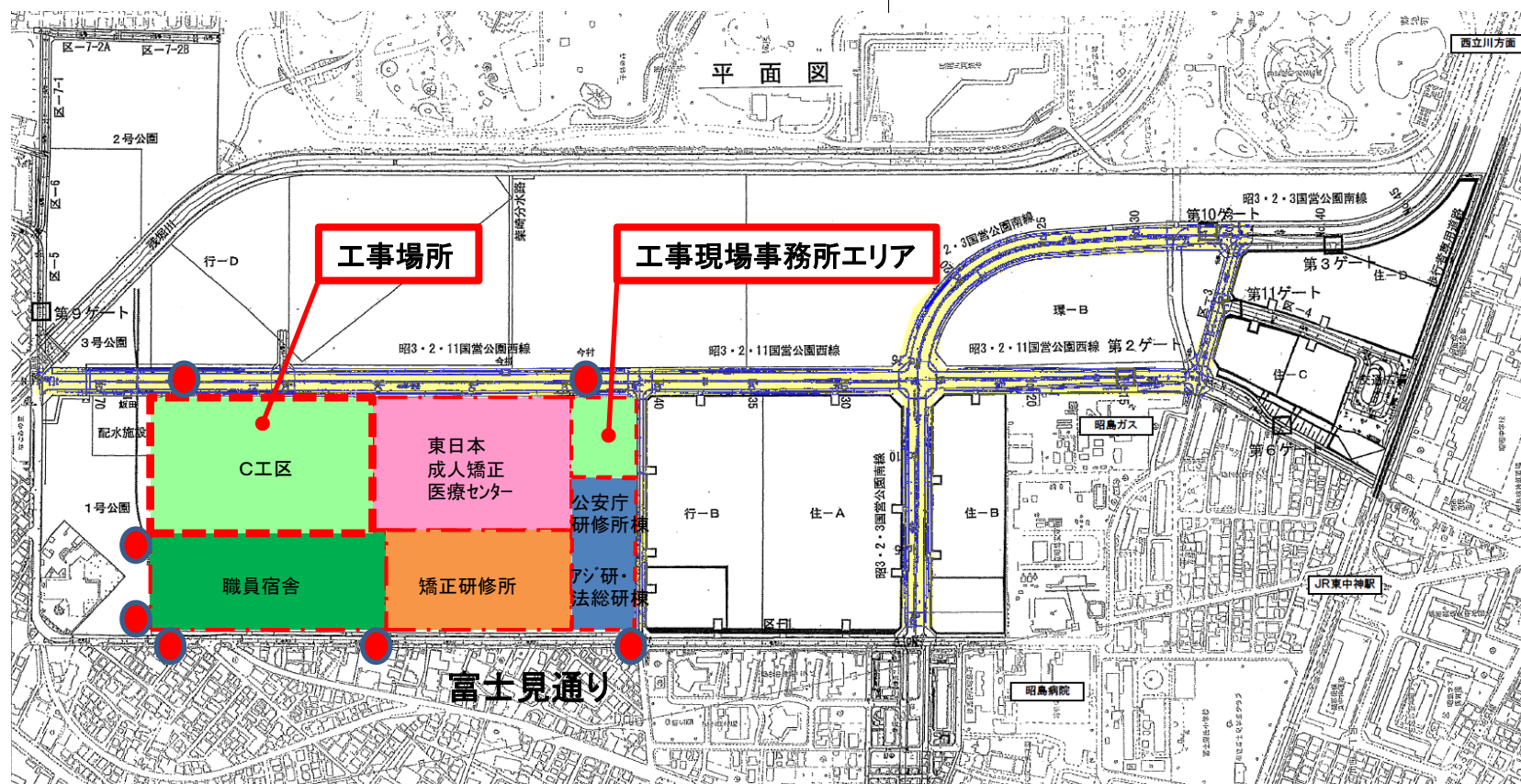
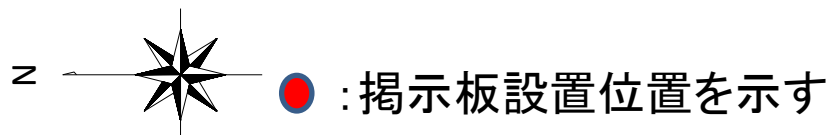
### 3) 希少種（オオタカ）保護対策

本地区における希少種（オオタカ）の保護対策として、繁殖(営巣)期においては以下の対策を実施します。

- ① 仮囲い等により区画を明確にします。
- ② 人や車両の通行可能範囲を制限し、不規則な動きを防止します。
- ③ 工事中に希少種（オオタカ）の異常行動を確認した場合は、その状況に応じて、適切に対応します。
- ④ 低騒音・低振動の建設機械（重機）を使用します。
- ⑤ 工事関係者に対し、新入時教育等において、希少種保護対策についての指導・教育を徹底します。
- ⑥ 不要な衝撃音を発生させたり、近くに飛来しても注視しない様にします。

## 4) 掲示板への掲示

各所掲示板に、工程表・お知らせ等を掲示致します。



## 5 国際法務総合センターC工区新営工事に関する問合せ先

法務省大臣官房施設課

03-3592-7026 担当：信田

建築工事

大成建設(株)

042-519-4360 担当：山内

電気設備工事

(株)トーエネック

042-519-8464 担当：石本

機械設備工事

菱和・大成温調JV

042-519-8176 担当：佐々木